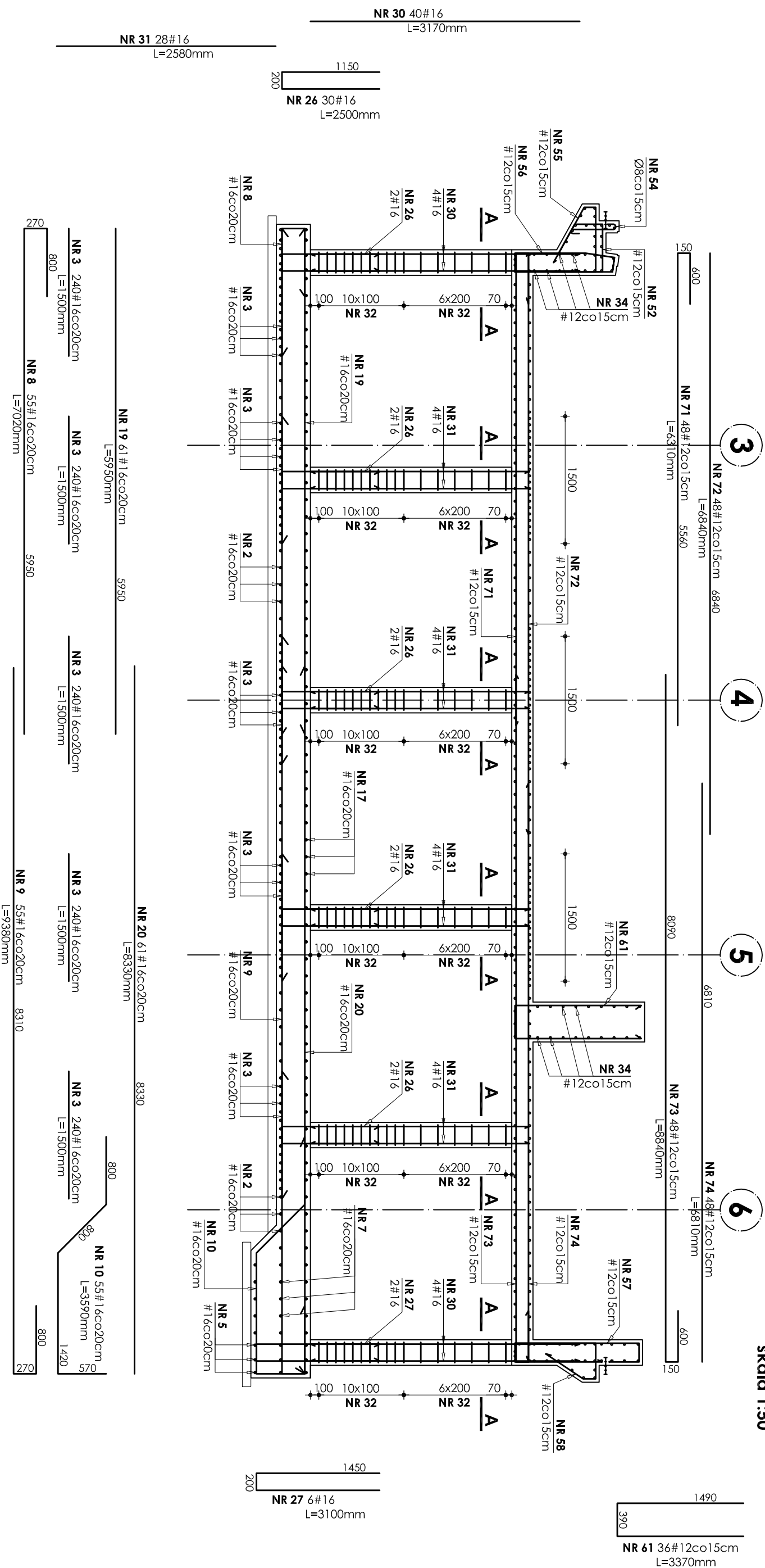


ZBROJENIE BASENU REKREACYJNEGO

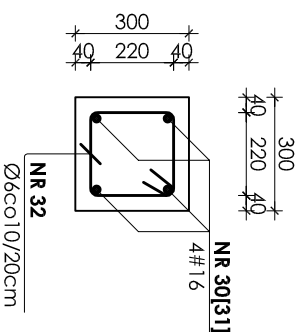
PRZEKRÓJ 5-5

Skala 1:50



A-A

Skala 1:20



± 0,00 = 166,30m nppm

Beton B37 W-8

Stal # A-III (BST-500S)

Stal Ø A-0 (St0S)

UWAGI:

1. OTULINA PRĘTÓW ZBROJENIA WYNOŚI 4 CM.
2. PRZEJŚCIA INSTALACYJNE (ELEKTRYKA, WOD.-KAN., WENTYLACJA, CO) PRZEZ ELEMENTY KONSTRUKCYJNE NALEŻY WYKONAĆ ZGODNIE Z PROJEKTAMI BRANŻOWYMI.
3. ODBIÓR ROBÓT ŻELBETOWYCH WG PN/B-06280, PN/B-10144 ORAZ SPECYFIKACJI TECHNICZNEJ 4.ZESTAWIENIE STALI NA ODRĘBNEJ STRONIE.

INWESTOR:		GMINA STRZELIN	
57-100 STRZELIN, UL. ZĄBKOWICKA 11			
TEMAT: BUDOWA KRYTEJ PŁYWALNI W STRZELINIE PRZY UL. OKULICKIEGO WRAZ Z TECHNOLOGIAMI I INSTALACJAMI WEWNĘTRZNYMI, PARKINGIEM I PODŁĄCZENIEM DO DRÓGI, CHODNIKAMI, PRZYŁĄCZAMI: WODOCIĄGOWYM, KANALIZACYJNYM (SANITARNYM, DESZCZOWYM), ELEKTROENERGETYCZNYM, GAZOWYM, ELEMENTAMI MAŁEJ ARCHITEKTURY, NA DZIAŁKACH EWID. O NUMERACH: 2/1, 2/3, 2/4, 1/1, OBR. MIASTO STRZELIN, JEDN. EWID. 021704_4			
ZESPÓŁ PROJ.	NAZWIŚKO	NR UPR.	DATA
Projektant:	inż. Artur Ludomirski	117/82	02.2009
Opisowca:	inż. Artur Ludomirski	117/82	02.2009
	Techn. Tomasz Świec		02.2009
Sprawdził:	inż. Bartosz Ludomirski	143/2002	02.2009
Podzbiórki:	PRACOWNIA PROJEKTOWA DKT EXPERT Architektoniczno - konstrukcyjna Inż. ARTUR LUDOMIRSKI Krajków, ul. Wrocławska 53 os. Bywizjona 303 B/11/100a tel./fax. (012) 632-93-73 tel./fax. (012) 632-93-56		
1:50		NR PRZ.	BRANŻA
			KONSTRUKCJA
		NR PRZ.	REKREACJA
			ZBROJENIE BASENU REKREACYJNEGO
		NR PRZ.	PRZEKRÓJ 5-5
		NR PRZ.	PROJEKT WYKONAWCZY
		NR PRZ.	KP/1002/B/08-PW
		NR PRZ.	REWIZJA
			B-14/15