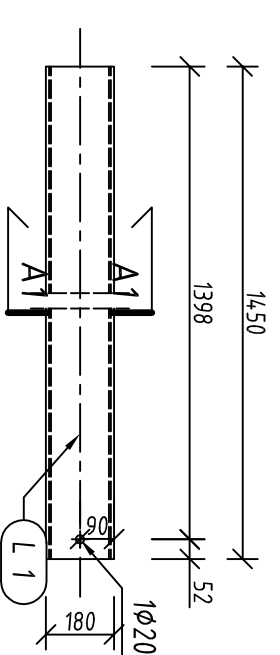
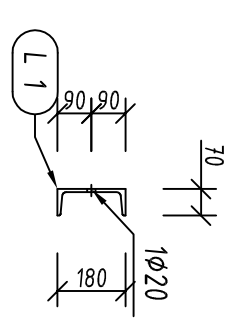


Pozycja	Przekrój	Gatunek	Liczba	Długość (mm)	Masa		
					Jednostkowa (kg/m)	Elementu (kg)	Calkowita (kg)
Pozycja 1 Liczba=2 Masa Elementu=31,87(kg)							
L 1	C 180	STAL	1	1450.00	21,980	31,87	31,87
Pozycja 2 Liczba=2 Masa Elementu=7,84(kg)							
L 2	LR 50x50x5	STAL	1	2080.00	3,770	7,84	7,84
Pozycja 3 Liczba=2 Masa Elementu=11,06(kg)							
L 3	LR 50x50x5	STAL	1	2935.00	3,770	11,06	11,06
Masa łączna elementów (kg)							101,56
Dodatek na spoiny : 2.0 % (kg)							2,03
Masa całkowita (kg)							103,59

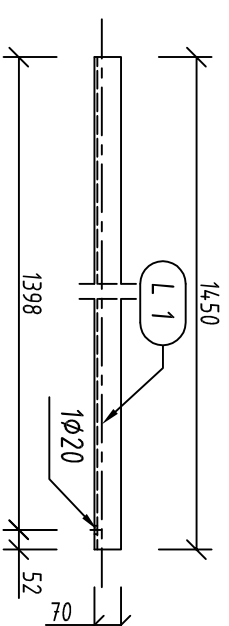
1 szt. 2  
skala 1:20



1 Widok z góry  
skala 1:20

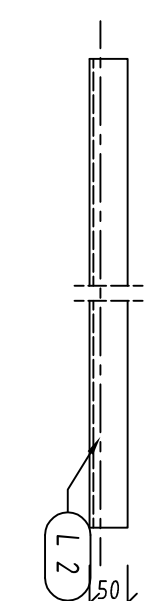


1 Widok z boku 1  
skala 1:20

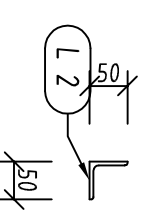


2 szt. 2  
skala 1:10

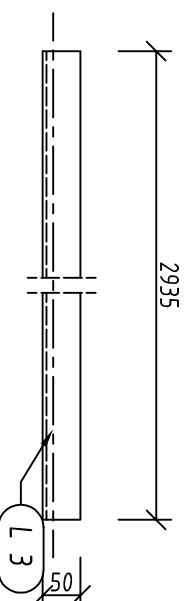
2 Widok z boku 1  
skala 1:10



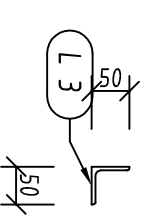
3 szt. 2  
skala 1:10



3 Widok z boku 1  
skala 1:10



stal ST3S  
spoiny nieoznaczone pachwinowe gr. 3mm



**projekt**  
robi  
44-100 Gliwice,  
ul. Plebanska 4/3,  
tel/fax 032/230 69 58

Obiekt:  
Strzelniński Ośrodek Kultury, Strzelin ul. Mickiewicza 2

Temat:  
Przebudowa zaplecza Strzelnińskiego Ośrodka Kultury  
POMOST TECHNICZNY - elementy 1, 2, 3.

Faza proj.: Rysunek warsztatowy

Investor: Urząd Miasta i Gminy Strzelin, ul. Ząbkowicka 11, 57-100, Strzelin

Data: VI 2009

Skala: 1:20

Rys. podstawowy

Nr rys.: K68 W02-01

Projekt konstrukcji: mgr inż. Stanisław Klajnowski  
upr.bud. 481/91

Wszelkie prawa autorskie zastrzeżone  
(All rights reserved)