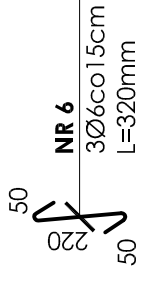
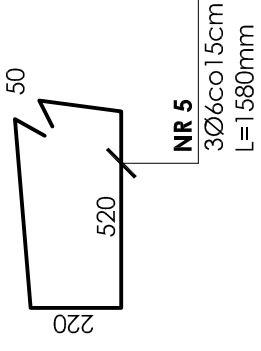
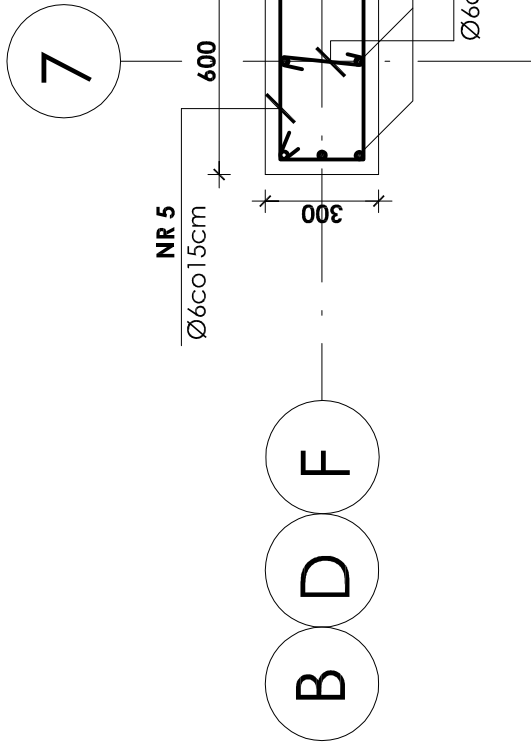
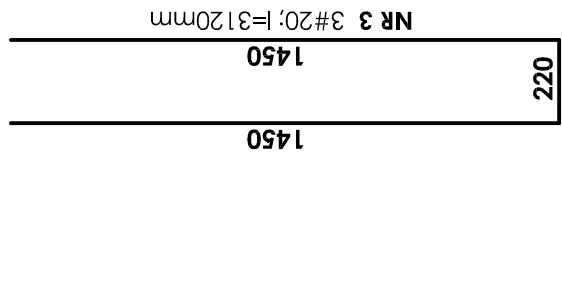
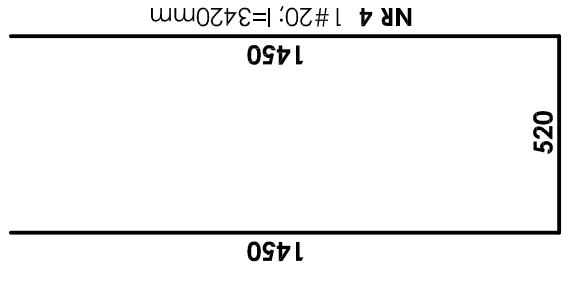
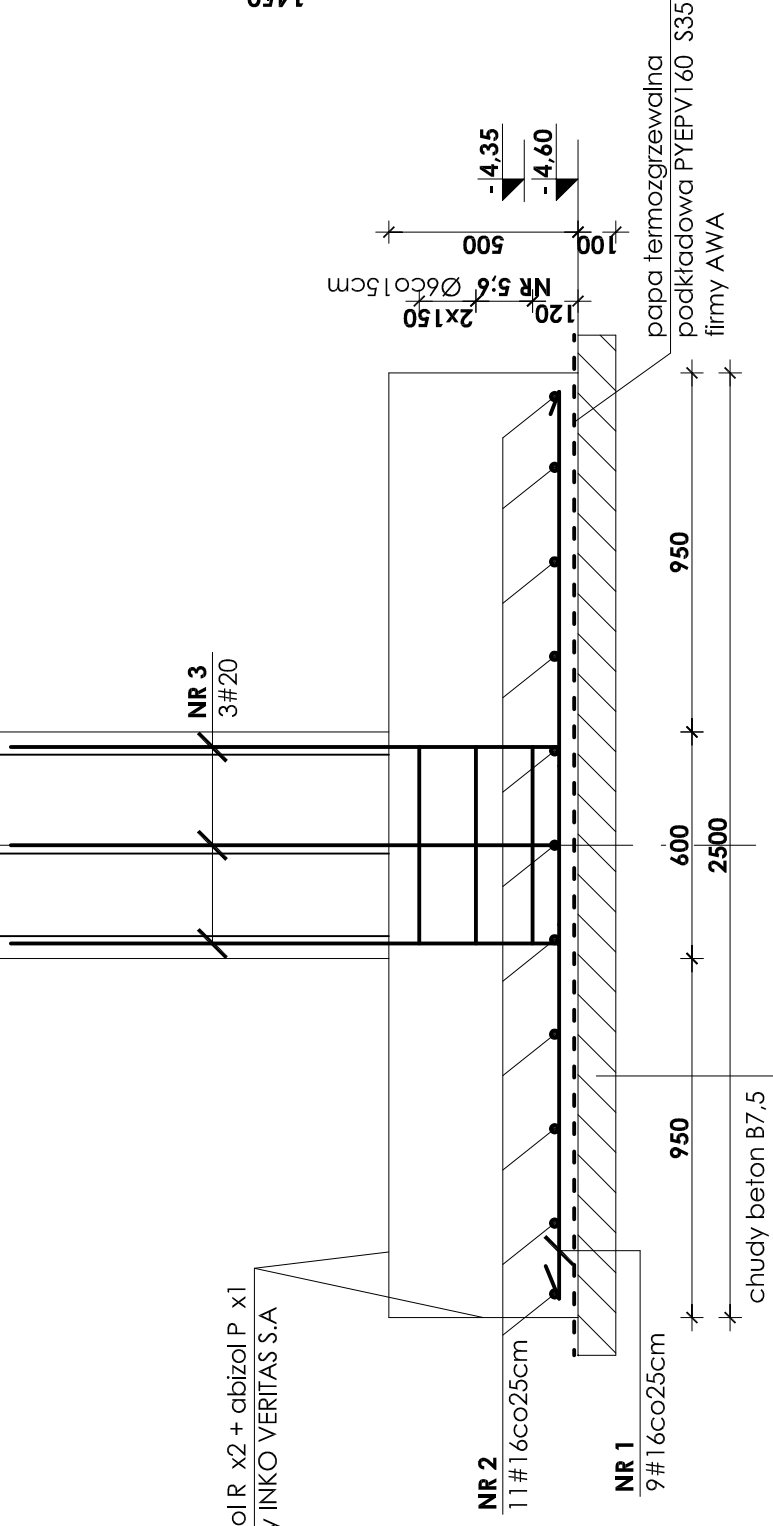


STOPA; POZ.1.1.6 szt.3

2000x2500mm



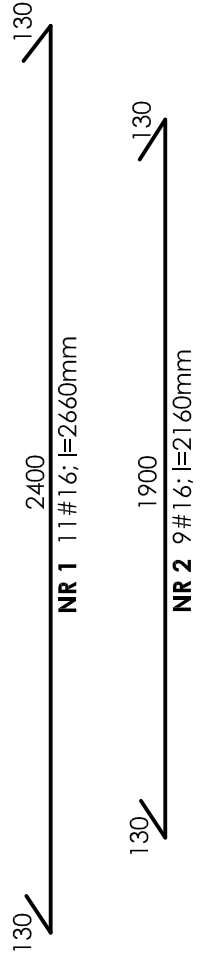
POZ.3.1.9
POZ.3.1.10



Chudy beton B7,5
Beton B25
Stal # A-III (BST-500S)
Stal Ø A-0 (St0S)

- UWAGI:**
1. Otulina prętów zbrojenia od gruntu wynosi 5cm a od wewnątrz 3cm.
 2. W miejscu bram pogłębić posadowienie do głębokości przemarzania 1,0 m
 3. Przejścia instalacyjne (elektryka, wod.-kan., wentylacja, co) przez elementy konstrukcyjne należy wykonać zgodnie z projektami branżowymi.
 4. Zestawienie stali na odrębnej stronie.

INWESTOR:		GMINA STRZELIN	
TEMAT:		57-100 STRZELIN, UL. ZĄBKOWICKA 11	
ZESPÓŁ PROJ.:		NAZWIŚKO	PODPIS
Projektant:	inż. Artur Ludomiński	NR UPR.:	117/82
Opracował:	inż. Artur Ludomiński	DATA:	02.2009
Sprawił:	inż. Tomasz Siwiec	BRANŻA:	KONSTRUKCJA
Podziękowania:	inż. Bartosz Ludomiński	TREŚĆ RYSUNKU:	ZBROJENIE STOPY
PRACOWNIA PROJEKTOWA		STADIUM:	PROJEKT WYKONAWCZY
Architektoniczno - Konstrukcyjna		NR PROJ.:	KP/1002/B/08-PW
inż. ARTUR LUDOMIŃSKI		NR RYS.:	B-3/1/6
os. Dwywójana 303 B4.11/100a		REWIZJA:	
31-872 Kraków			
tel./fax. (012) 649-07-59			



Wszelkie prawa autorskie zastrzeżone, ze szczególnym uwzględnieniem przepisów Ustawy o prawie autorskim (Dz. U. Nr 34/52, poz. 234, wraz z późniejszymi zmianami). Każde wykorzystanie, powielanie i rozpowszechnianie możliwe jest za zgodą autorskiej jednostki projektowania