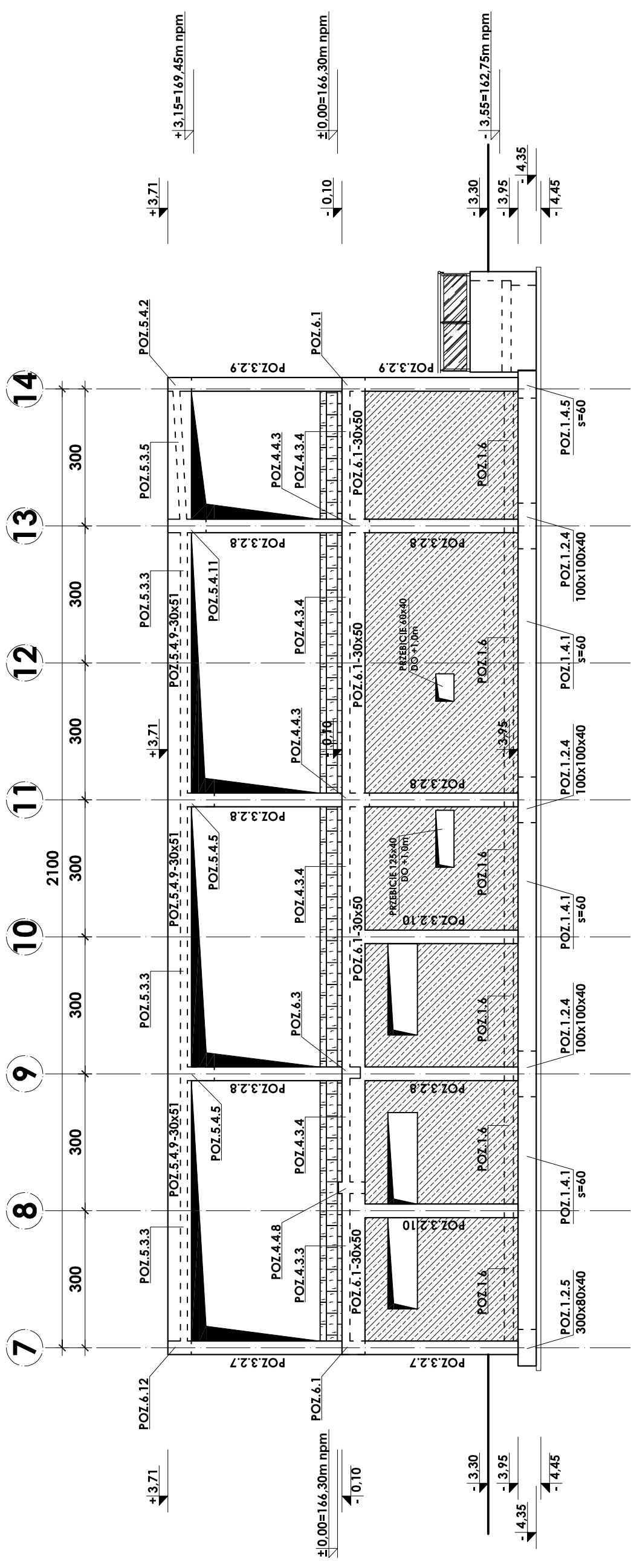


ŚCIANA W OSI "PF"

skala 1:100



± 0,00=166,30m npm
Beton B37 W6, B25
Stal # A-III (BST-500S)
Stal Ø A-0 (St0S)

UWAGI:

1. KONSTRUKCJE OBIEKTU ROZPATRYWAĆ ŁĄCZNIE Z PROJEKTAMI ARCHITEKTONICZNYMI I BRANŻOWYMI
2. ODBIÓR ROBÓT ŻELBETOWYCH WG PN/B-06280, PN/B-10144 ORAZ SPECYFIKACJI TECHNICZNEJ

INWESTOR:		GMINA STRZELIN	
TEMAT:		'57-100 STRZELIN, UL. ZĄBKOWICKA 11	
ZESPÓŁ PROJ.:		NAZWIŚKO	DATA
Projektant:		inż. Artur Ludomiński	117/82 02.2009
Opracował:		inż. Artur Ludomiński	117/82 02.2009
Sprawdził:		tech. Tomasz Siwiec	02.2009
Podtrzymał:		inż. Bartosz Ludomiński	143/2002 02.2009
BRANŻA:		PODPIS	KONSTRUKCJA
TREŚĆ RYSUNKU		ŚCIANA W OSI PF	
STADIUM		PROJEKT WYKONAWCZY	
NR PROJ.		KP/1002/B/08-PW	
NR RYS.		B-2/28	
REWIZJA			
PRACOWNIA PROJEKTOWA		DKT EXPERT	
Architektoniczno - Konstruktcyjna		Kraków, ul. Wrocławska 53	
Inż. Artur Ludomiński		tel (12) 632-93-73	
os. Dywizjonu 303 b/11/100a		31-872 Kraków	
tel./fax (012) 449-07-59		fax (12) 632-93-56	
Wszelkie prawa autorskie zastrzeżone, ze szczególnym uwzględnieniem przepisów Ustawy o prawie autorskim (Dz. U. Nr 34/52 poz. 234 wraz z późniejszymi zmianami). Każde wykorzystanie, powielanie i rozpowszechnianie możliwe jest za zgodą autora/autorów i jednostki projektowania z późniejszymi zmianami).			