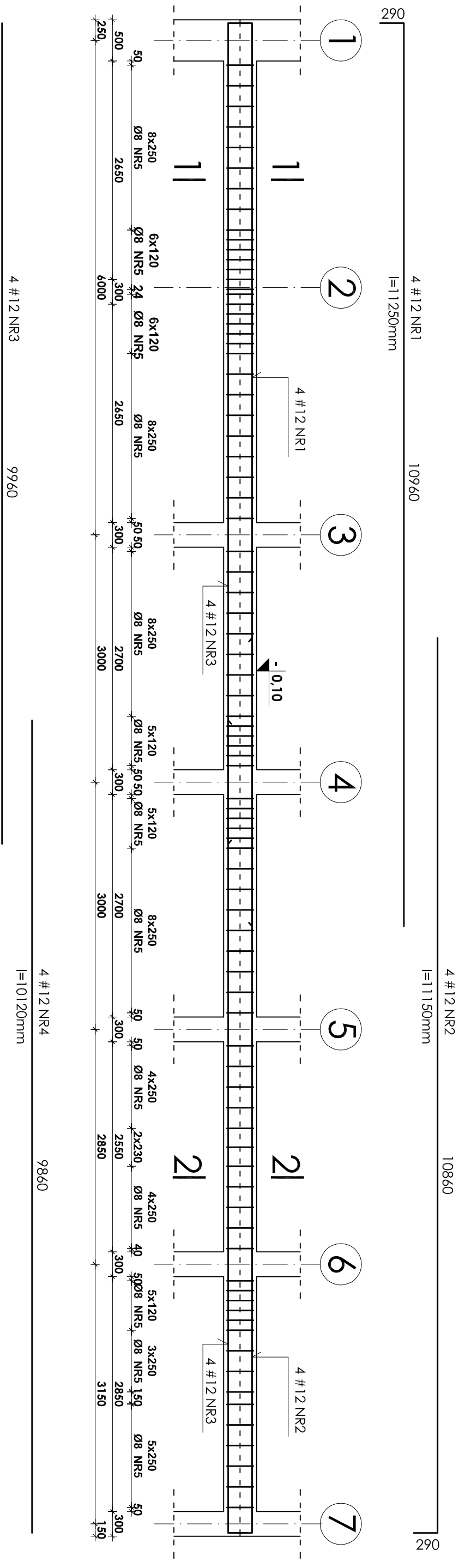


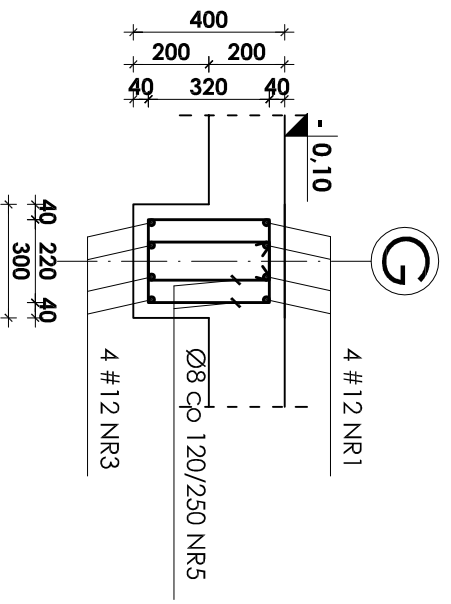
Belka poz. 5.2.4 szt. 1

Skala: 1:50



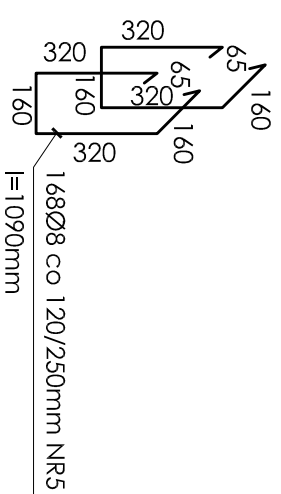
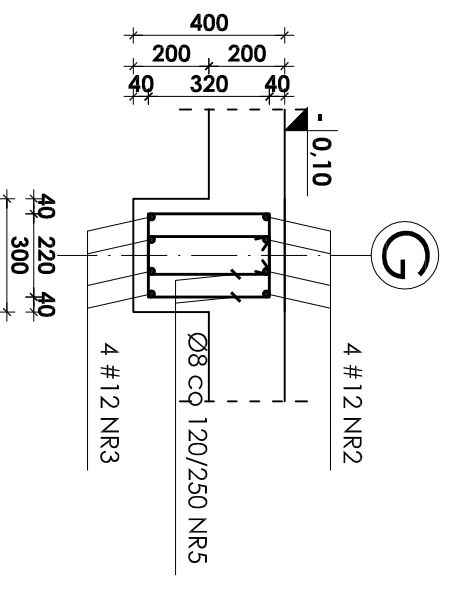
1-1

Skala: 1:20



2-2

Skala: 1:20



- UWAGI:**
1. Otulina prętów zbrojenia wynosi 3cm.
 2. Rysunek ten należy rozpatrywać łącznie z rysunkiem zbrojenia i deskowania płyt stropowych poszczególnych kondygnacji.
 3. Zestawienie stali na odrębnej stronie.

Beton B37
Stal # A-III (BST-500S)
Stal Ø A-0 (S10S)

INWESTOR:		GMINA STRZELIN	
57-100 STRZELIN, UL. ZĄBKOWICKA 11			
TEMA:			
BUDOWA KRYTEJ PŁYWAJNI W STRZELINIE PRZY UL. OKULICKIEGO WRAZ Z TECHNOLOGIAMI I INSTALACJAMI WENNYETRZYNYM, PARKINGIEM I PODŁĄCZENIEM DO DRÓG, CHODNIKAMI, PRZYŁĄCZAMI: WODOCIĄGOWYM, KANALIZACYJNYM (SANITARNYM, DESzczOWYM), ELEKTROENERGETYCZNYM, GAZOWYM, ELEMENTAMI MAŁEJ ARCHITEKTURY, NA DZIAŁKACH EWID. O NUMERACH: 2/1, 2/3, 2/4, 1/1, OBR. MIASTO STRZELIN, JEDN. EWID. 021704_4			
ZESPÓŁ PROJ.	NAZWISKO	NR UPR.	DATA
Projektant:	inż. Artur Ludomiński	117/82	02.2009
Opracował:	inż. Artur Ludomiński	117/82	02.2009
	tech. Tomasz Świąć		02.2009
Sprawił:	inż. Bartosz Ludomiński	143/2002	02.2009
Podatki:			
PRACOWNIA PROJEKTOWA DKT EXPERT		NR PROJ. KP/1002/B/08-PW	
Architektoniczno - konstrukcyjna		NR RYS. B-8/3/4	
inż. ARTUR LUDOMIŃSKI		REWIZJA	
os. Dymitru 303 PL 11/1000			
31-922 Kraków			
tel./fax: (012) 649-07-59			
Kraków, ul. Wrocławska 53			
tel (12) 632-93-73			
fax (12) 632-93-56			

Wszystkie prawa autorskie zastrzeżone, ze szczególnym uwzględnieniem przepisów. Usługi o prawie autorskim (Dz. U. Nr 34/52 poz. 234 wraz z późniejszymi zmianami). Każde wykorzystanie, powielenie i rozpowszechnianie możliwe jest za zgodą autorów/jej jednostki projektowania.