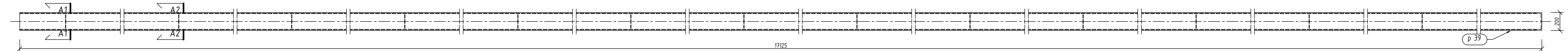
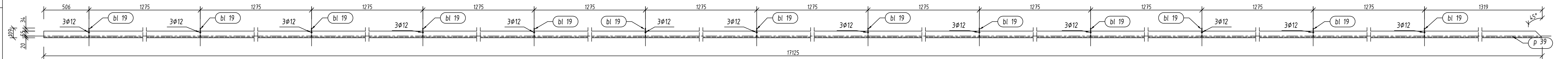


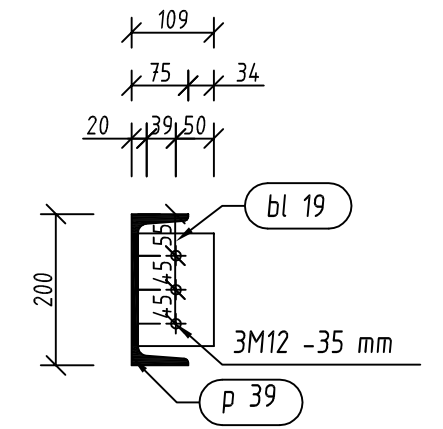
P 39 szt. 1  
skala 1:20 Widok z przodu



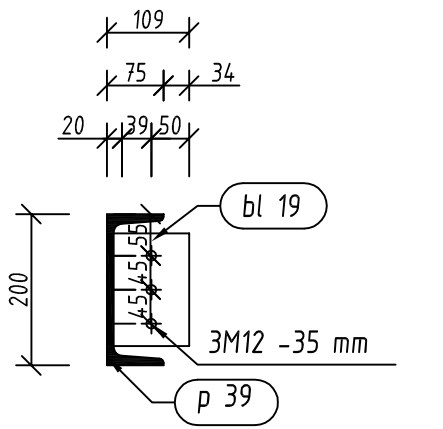
P 39 Widok z góry  
skala 1:20



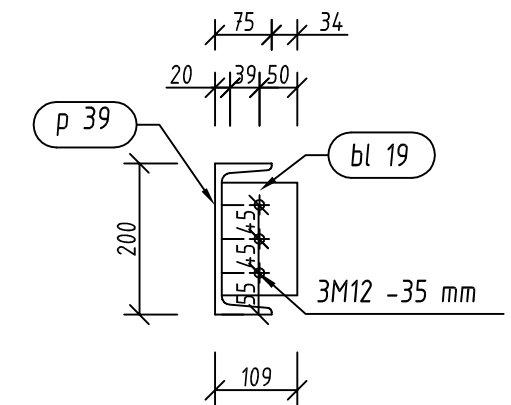
P 39 szt. 1  
skala 1:10 A1



P 39 szt. 1  
skala 1:10 A2



P 39 szt. 1  
skala 1:10 A3



Pozycja	Przekrój	Gatunek	Liczba	Długość (mm)	Masa		
					Jednostkowa (kg/m)	Elementu (kg)	Całkowita (kg)
Pozycja P 39 Liczba=1 Masa Elementu=441,81(kg)							
bl 19	BLACHA 6x149	STAL	13	100.00		0,68	8,89
p 39	C 200	STAL	1	17125.00	25,280	432,92	432,92
							441,81
Masa łączna elementów (kg)							441,81
Dodatek na spoiny : 2.0 % (kg)							8,84
Masa całkowita (kg)							450,65

dla celów transportu element przeciąć na połowę  
zespawać z podkładką na montażu i oszlifować powierzchnię czotową

stal St3S  
spoiny nieoznaczone pachwinowe gr. 3mm

	Obiekt: Strzelecki Ośrodek Kultury, Strzelin ul. Mickiewicza 2	
	Temat: Przebudowa zaplecza Strzeleckiego Ośrodka Kultury DACH 01 02 - element P39	
44-100 Gliwice, ul. Prebanska 4/3, tel/fax 032/230 69 58	Faza proj: Rysunek warsztatowy	Data: VI 2009 Skala: 1:20
Inwestor: Urząd Miasta i Gminy Strzelin, ul. Ząbkowicka 11, 57-100, Strzelin		Rys. podstawowy Nr rys.: k61, k63 w01-38
Projekt konstrukcji: mgr inż. Stanisław Klajnowski upr.bud. 481/91		Wszelkie prawa autorskie zastrzeżone (All rights reserved)