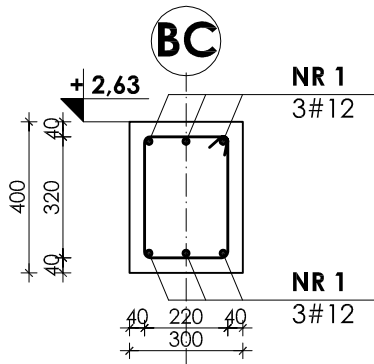


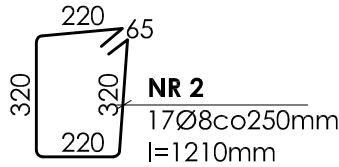
# WIENIEC poz. 6.2

skala 1:20

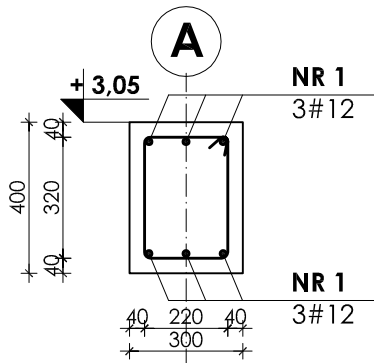
- w osi "BC" L=3,50 m poz.2,63m



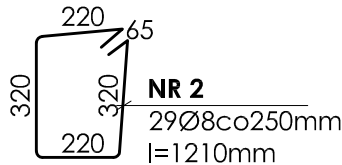
NR 1 6#12; l=4200mm



- w osi "A"(1-3) L=6,40 m poz. 3,05m

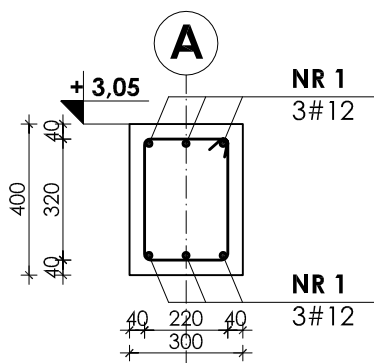


NR 1 6#12; l=7100mm



**Beton B37**  
**Stal # A-III (BST-500S)**  
**Stal Ø A-0 (St0S)**

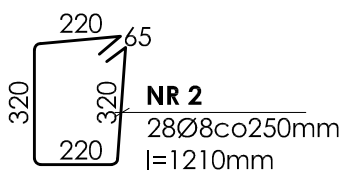
- w osi "A"(5-6) L=6,30 m poz. 3,05m



NR 1 6#12; l=7000mm

### UWAGI:

1. Otulina prętów zbrojenia wynosi 4cm.
2. Rysunek ten należy rozpatrywać łącznie z rysunkiem zbrojenia i deskowania płyt stropowych poszczególnych kondygnacji.
3. Zestawienie stali na odrębnej stronie.



INWESTOR:							<b>GMINA STRZELIN</b>									
							<b>57-100 STRZELIN, UL. ZĄBKOWICKA 11</b>									
TEMAT: <b>BUDOWA KRYTEJ PŁYWAJNI W STRZELINIE PRZY UL. OKULICKIEGO WRAZ Z TECHNOLOGIAMI I INSTALACJAMI WEWNĘTRZNYMI, PARKINGIEM I PODŁĄCZENIEM DO DROGI, CHODNIKAMI, PRZYŁĄCZAMI: WODOCIĄGOWYM, KANALIZACYJNYM (SANITARNYM, DESZCZOWYM), ELEKTROENERGETYCZNYM, GAZOWYM, ELEMENTAMI MAŁEJ ARCHITEKTURY, NA DZIAŁKACH EWID. O NUMERACH: 2/1, 2/3, 2/4, 1/1, OBR. MIASTO STRZELIN, JEDN. EWID. 021704_4</b>																
ZESPÓŁ PROJ.	NAZWISKO			NR UPR.	DATA	PODPIS	BRANŻA	<b>KONSTRUKCJA</b>								
Projektant:	inż. Artur Ludomirski			117/82	02.2009		TREŚĆ RYSUNKU									
Opracował:	inż. Artur Ludomirski			117/82	02.2009		<b>WIENIEC POZ.6.2</b> <b>W OSI "BC","A",</b>									
	tech. Tomasz Siwiec				02.2009											
Sprawdził:	inż. Bartosz Ludomirski			143/2002	02.2009		STADIUM	<b>PROJEKT WYKONAWCZY</b>								
Podziątka:	<b>1:20</b>						<b>DKT EXPERT</b> Kraków, ul. Wrocławska 53 tel (12) 632-93-73 fax (12) 632-93-56					NR PROJ.	<b>KP/1002/B/08-PW</b>			
												NR RYS.	<b>B-9/8</b>			
												REWIZJA				

Wszelkie prawa autorskie zastrzeżone, ze szczególnym uwzględnieniem przepisów Ustawy o prawie autorskim (Dz. U. Nr 34/52 poz. 234 wraz z późniejszymi zmianami). Każde wykorzystanie, powielanie i rozpowszechnianie możliwe jest za zgodą autorskiej jednostki projektowania.