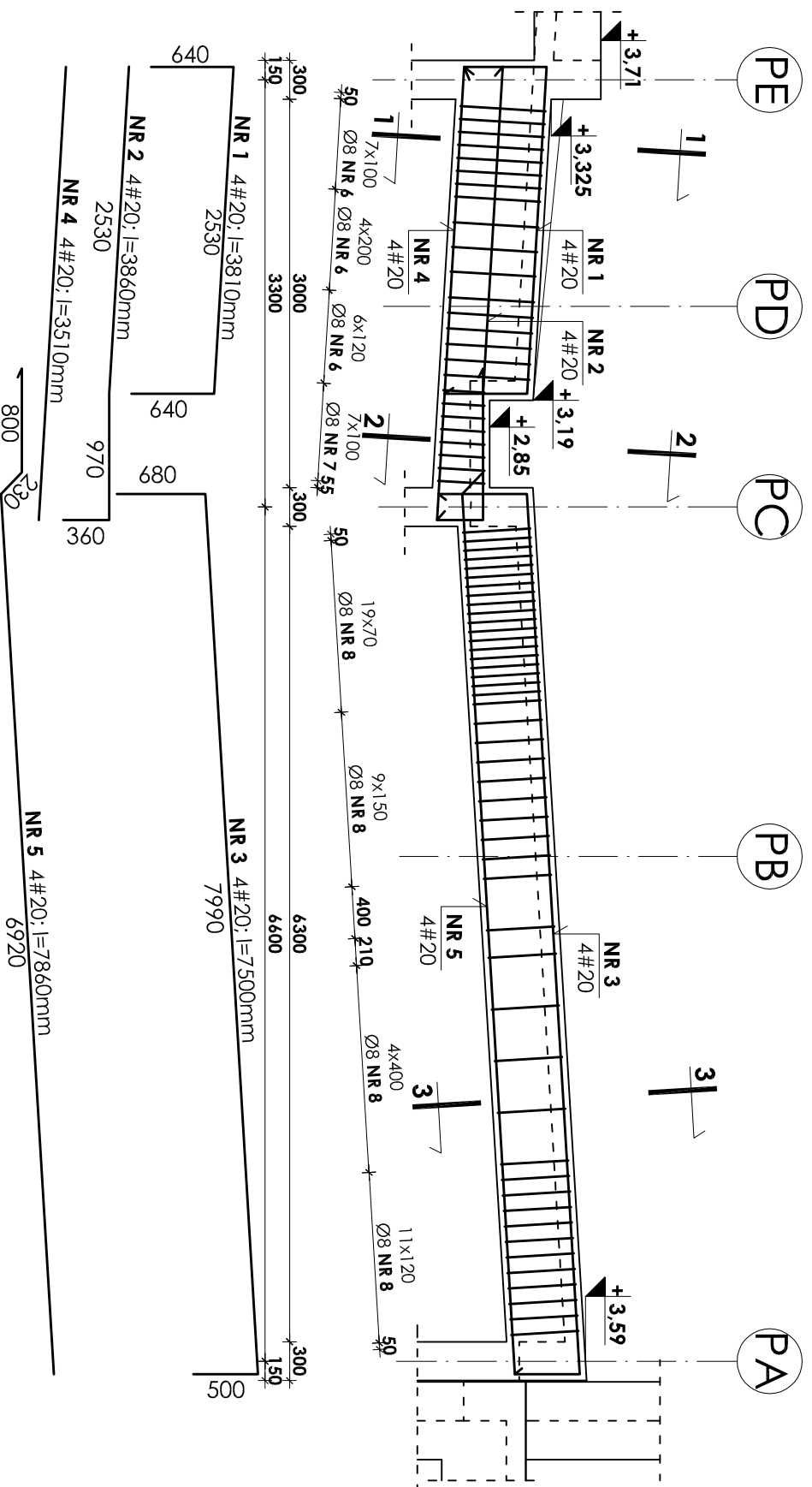
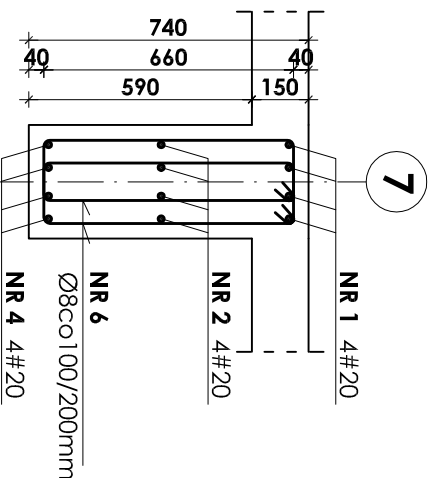


# BELKA ; POZ.5.4.4 - 1SZT

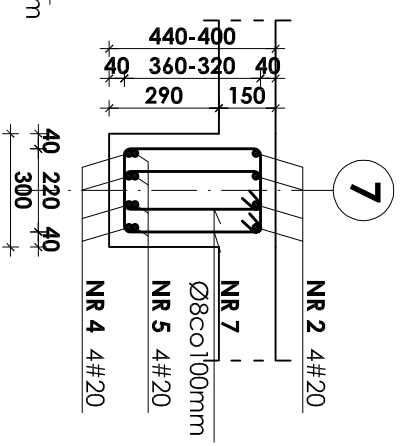
skala 1:50



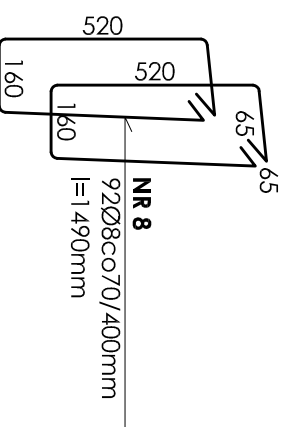
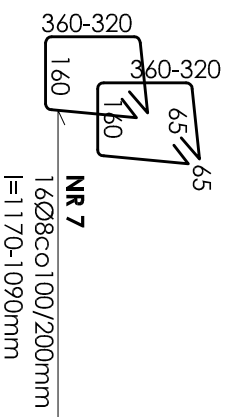
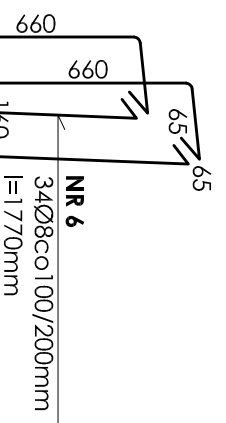
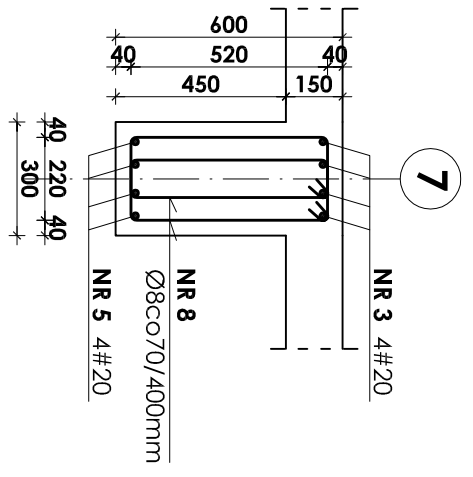
1-1  
skala 1:20



2-2  
skala 1:20



1-1  
skala 1:20



### UWAGI:

1. Otułina prętów zbrojenia wynosi 3cm.
2. Rysunek ten należy rozpatrywać łącznie z rysunkiem zbrojenia i deskowania płyty stropowych poszczególnych kondygnacji.
3. Zestawienie stali na odrębnej stronie.

**Beton B37**  
**Stal # A-III (BST-500S)**  
**Stal Ø A-0 (St0S)**

INWESTOR:

**GMINA STRZELIN**  
**57-100 STRZELIN, UL. ZABKOWICKA 11**

TEMAT:

**BUDOWA KRYTEJ PŁYWAŁNI W STRZELINIE PRZY UL. OKULICKIEGO WRAZ Z TECHNOLOGIAMI I INSTALACJAMI WEWNĘTRZNYMI, PARKINGIEM I PODŁĄCZENIEM DO DROGI, CHODNIKAMI, PRZYŁĄCZAMI: WODOCIĄGOWYM, KANALIZACYJNYM (SANITARNYM, DESZCZOWYM), ELEKTROENERGETYCZNYM, GAZOWYM, ELEMENTAMI MAŁEJ ARCHITEKTURY, NA DZIAŁKACH EWID. O NUMERACH: 2/1, 2/3, 2/4, 1/1, OBR. MIASTO STRZELIN, JEDN. EWID. 021704\_4**

ZESPÓŁ PROJ.:

NAZWISKO	NR UPR.	DATA	PODPIS	BRANŻA	KONSTRUKCJA
inż. Artur Ludomiński	117/82	02.2009			

Projektant:

OPRACOWAŁ:	DATA	TEMAT
inż. Artur Ludomiński	117/82	02.2009
tech. Tomasz Świąć	02.2009	

Sprawdził:

INŻ.	DATA	TEMAT
inż. Bortosz Ludomiński	143/2002	02.2009

Podatki:

NR PROJ.	TEMAT
KP/1002/B/08-PW	PROJEKT WYKONAWCZY

Skala:

**1:50**

**PACOWNIA PROJEKTOWA DKT EXPERT**  
Architektoniczno - konstrukcyjna  
Inż. ARTUR LUDOMIŃSKI  
os.Dzielna 303 pl.11/1000  
31-872 Kraków  
tel./fax. (012) 649-07-59

Wskaźnik prędkości autostopu - ze szczególnym uwzględnieniem przepisów. Ustawy o prawie autorskim (Dz. U. Nr 34/52 poz. 234 wraz z późniejszymi zmianami). Każde wykorzystanie, powielanie i rozpowszechnianie możliwe jest za zgodą autorskiej jednostki projektowej.