

Strzelin 2010.11.03

Nr WUN 0530 / 10

Ob. LL. 2010/1

02.10.10

Pan
Zdzisław Rataj
Przewodniczący Rady Miejskiej
Strzelina

Przedkładam projekt uchwały w sprawie przystąpienia do sporządzenia miejscowego planu zagospodarowania przestrzennego Strzelin dla dz. Nr 13/3,13/4,13/5 AM.16.

Projekt uchwały został przygotowany z inicjatywy zainteresowanej strony, która zadeklarowała pokrycie kosztów opracowania. Projekt dotyczy umożliwienia rozbudowy Powiatowego Banku Spółdzielczego w Strzelinie.

Propozycja przedstawiona przez inwestora została zaakceptowana przez Dolnośląskiego Konserwatora Zabytków oraz przez Dolnośląską Służbę Dróg i Kolei.

Z załączonej wizualizacji wynika, że projektowany obiekt jest o charakterze reprezentatywnym o ciekawej i atrakcyjnej formie architektonicznej podkreślający w swym założeniu układ urbanistyczny miejsca, zamykający od strony północno-wschodniej plac wokół głównego skrzyżowania oraz nawiązujący równocześnie bryłą do przedwojennej zabudowy zlokalizowanej po przeciwległej stronie placu.

W załączeniu:
Projekt uchwały
Mapka poglądowa
wizualizacja

BURMISTRZ

Jerzy Matusiak

**UCHWAŁA Nr
RADY MIEJSKIEJ STRZELINA
z dnia**

**w sprawie przystąpienia do sporządzenia miejscowego planu
zagospodarowania przestrzennego
dla części miejscowości Strzelin (dz.13/3, 13/4, 13/5 AM 16)**

Na podstawie art. 18 ust. 2 pkt 15 ustawy z dnia 8 marca 1990 r. o samorządzie gminnym (tekst jednolity: Dz. U. z 2001 r. Nr 142, poz. 1591 ze zmianami), w związku z art. 14 ust. 1 ustawy z dnia 27 marca 2003 r. o planowaniu i zagospodarowaniu przestrzennym (Dz. U. z 2003 r. Nr 80, poz. 717 ze zmianami) Rada Miejska Strzelina uchwala, co następuje:

§ 1. Przystępuje się do sporządzenia miejscowego planu zagospodarowania przestrzennego dla części miejscowości Strzelin (dz. 13/3, 13/4, 13/5 AM 16).

§ 2. Granice terenu objętego planem naniesiono na mapie stanowiącej załącznik graficzny do niniejszej uchwały.

§ 3. Wykonanie uchwały powierza się Burmistrzowi Miasta i Gminy Strzelin.

§ 4. Uchwała wchodzi w życie z dniem jej podjęcia.

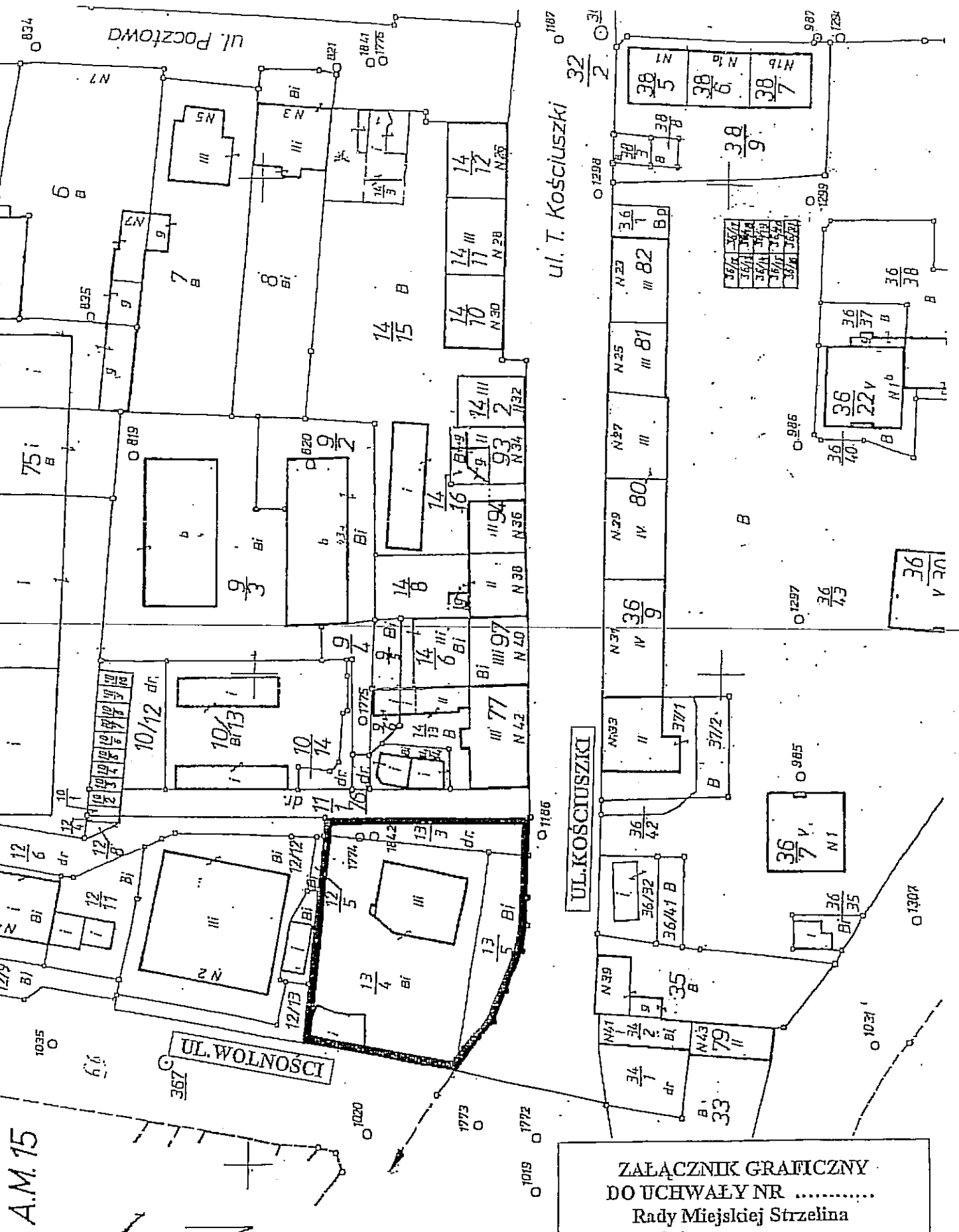
A.M. 15

STRZELIN

UL. WOLNOŚCI

UL. KOŚCIUSZKI

ul. T. Kościuszki



ZAŁĄCZNIK GRAFICZNY
 DO UCHWAŁY NR
 Rady Miejskiej Strzelina
 z dnia

I GRANICA TERENU OBJĘTEGO
 MIEJSCOWYM PLANEM
 ZAGOSPODAROWANIA PRZESTRZENNEGO



60 lat tradycji 1950 – 2010

Powiatowy Bank Spółdzielczy
w Strzelinie

URZĄD MIASTA I GMINY
STRZELIN
27-07-2010
L. dz. 255
Podpis

Strzelin, dnia 22.07.2010r.

L.dz. /2010

BURMISTRZ
MIASTA I GMINY STRZELIN
ul. Ząbkowicka 11
57-100 Strzelin

WNIOSEK

o zmianę miejscowego planu zagospodarowania przestrzennego po
pozytywnym zaopiniowaniu wniosku o nabycie działki nr 13/5

Na podstawie ustawy z dnia 27 marca 2003r. o planowaniu i zagospodarowaniu przestrzennym wnoszę o zmianę miejscowego planu zagospodarowania przestrzennego zatwierdzonego uchwałą Rady Miejskiej Strzelina Nr XLI/438/2002 z dnia 01.10.2002r. opublikowanego w Dzienniku Urzędowym Województwa Dolnośląskiego Nr 21, poz. 588 z 11.03.2003r. dla działki nr 13/3, 13/4, 13/5 AM 16 obręb Strzelin.

Działki te położone są przy skrzyżowaniu ulicy Kościuszki z ulicą Wolności. Nieruchomości nr 13/3 i 13/4 stanowią własność Powiatowego Banku Spółdzielczego –zlokalizowany jest na nich budynek Banku, natomiast nieruchomość nr 13/5 stanowi własność Gminy Strzelin i przylega bezpośrednio do ulicy Kościuszki.

W Studium uwarunkowań i kierunków zagospodarowania przestrzennego Miasta Strzelina omawiany teren oznaczony jest jako strefa śródmiejskiej zabudowy mieszkaniowo –usługowej. Z uwagi na swoją lokalizację przy głównym szlaku komunikacyjnym obszar ten powinien posiadać charakter reprezentacyjny a obiekty na nim zlokalizowane powinny wyróżniać się ciekawą i atrakcyjną formą architektoniczną.

Mając na uwadze powyższe oraz planowaną przez Powiatowy Bank Spółdzielczy rozbudowę istniejącego budynku Banku, zlecono firmie projektowej opracowanie stosownej koncepcji, która spełniałaby wymienione wymagania estetyczne i funkcjonalne. Koncepcja została przedłożona Wojewódzkiemu Dolnośląskiemu Konserwatorowi Zabytków we Wrocławiu celem zaopiniowania pod względem konserwatorskim i uzyskała opinię pozytywną. Jednakże ustalenia obowiązującego miejscowego planu nie pozwalają na jej realizację. Dotyczy to głównie narzuconej w planie linii zabudowy.

Ponadto aby w pełni zrealizować koncepcję podkreślającą w swym założeniu układ urbanistyczny miejsca, zamykającą od strony północno-wschodniej plac wokół głównego skrzyżowania oraz nawiązującą równocześnie bryłą do przedwojennej zabudowy zlokalizowanej po przeciwległej stronie placu, konieczne jest wykorzystanie przy realizacji planowanego obiektu także działki nr 13/5 stanowiącej własność Gminy

Strzelin. Z tego względu Powiatowy Bank Spółdzielczy zwraca się także do Burmistrza Miasta i Gminy Strzelin z wnioskiem o możliwość zakupu działki nr 13/5 AM 16 obręb Strzelin na poprawienie zagospodarowania działki nr 13/4.

Proszę o pozytywne rozpatrzenie mojej prośby w sprawie zmiany miejscowego planu zagospodarowania przestrzennego dla działki nr 13/3, 13/4, 13/5 AM 16 obręb Strzelin umożliwiającą rozbudowę budynku Banku Spółdzielczego w Strzelinie. Jednocześnie deklaruję pokrycie kosztów opracowania omawianego planu.

Z poważaniem

~~PREZES ZARZĄDU
Powiatowego Banku Spółdzielczego
w Strzelinie
Zdzisław Kozłowski~~

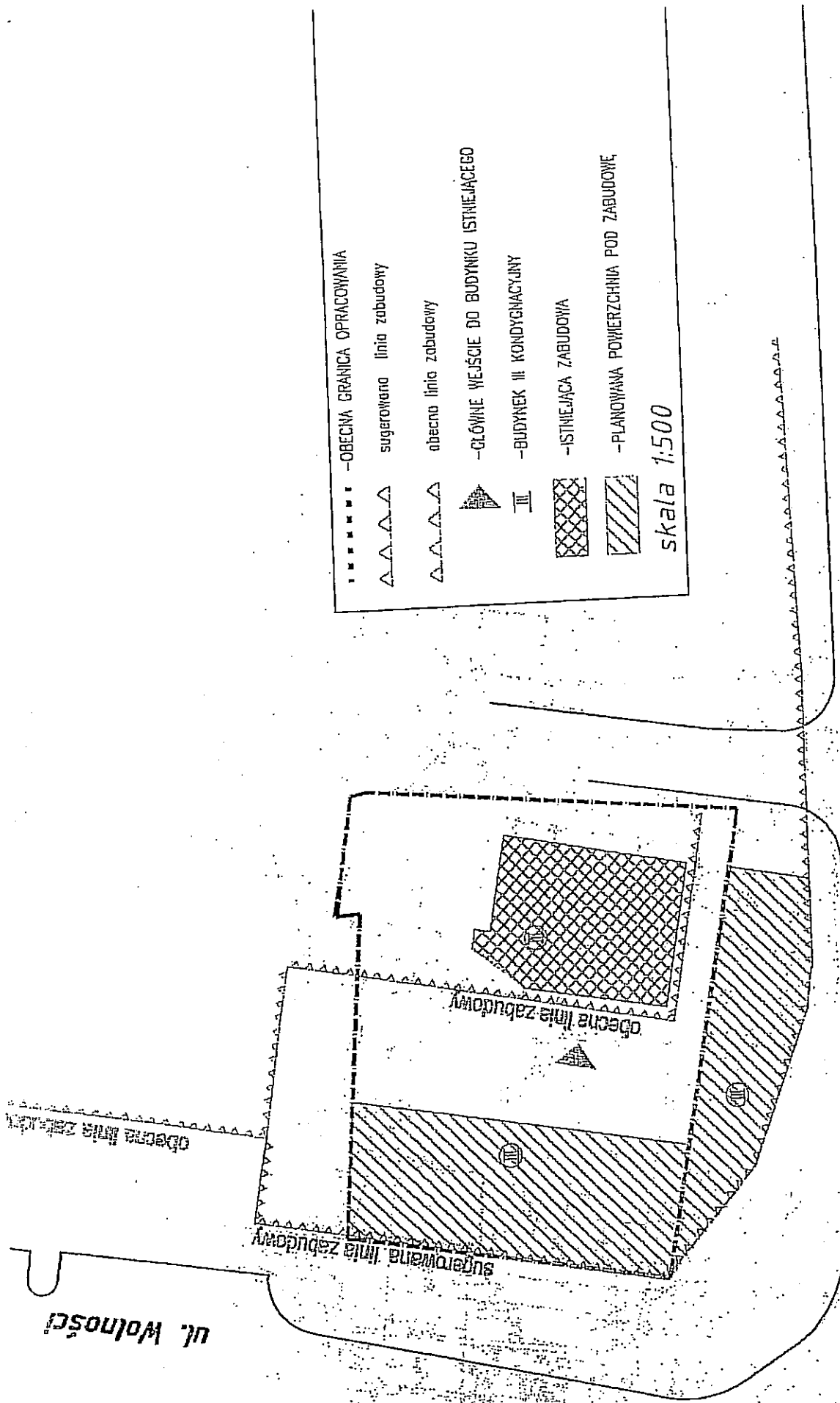
1. Kserokopia pozytywnej opinii Dolnośląskiego Wojewódzkiego Konserwatora Zabytków we Wrocławiu
2. Kserokopia koncepcji rozbudowy Powiatowego Banku Spółdzielczego (wizualizacje i rzuty)

Powiatowy Bank Spółdzielczy w Strzelinie ul. Tadeusza Kościuszki 46 57-100 Strzelin

tel. 071 39 27 900, fax. 071 39 20 957

sekretariat@pbsstrzelin.pl www.pbsstrzelin.pl

NIP: 914-000-37-76 REGON: 000595128 KRS nr 0000119972 wydział VI rejestr SR Wrocław



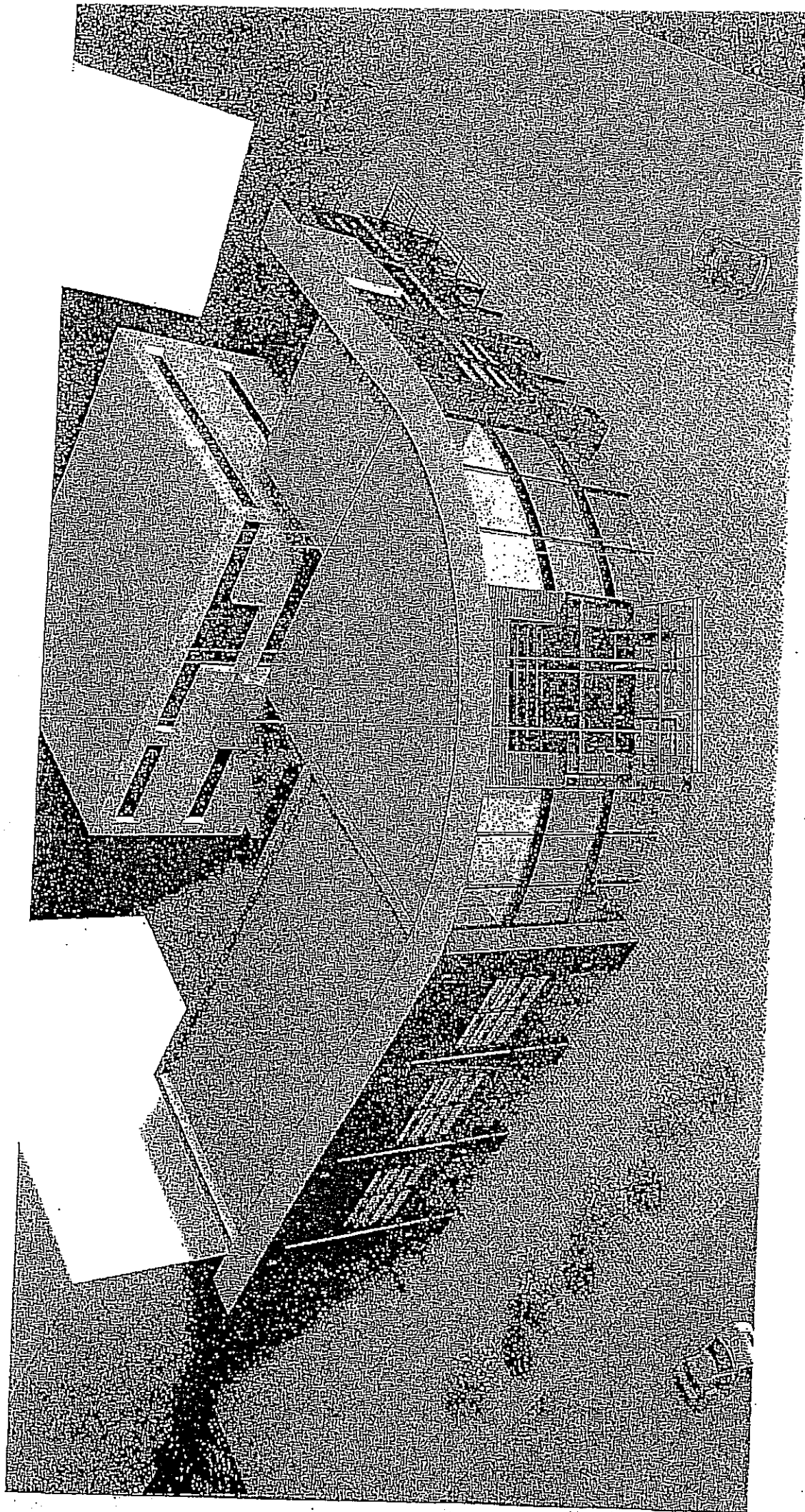
- OBECNA GRANICA OPRACOWANIA
sugerowana linia zabudowy
 - OBECNA GRANICA OPRACOWANIA
obecna linia zabudowy
 - GŁÓWNE WEJŚCIE DO BUDYNKU ISTNIEJĄCEGO
 - BUDYNEK III KONDYMNACYJNY
 - ISTNIEJĄCA ZABUDOWA
 - PLANOWANA POWIERZCHNIA POD ZABUDOWĘ
- skala 1:500

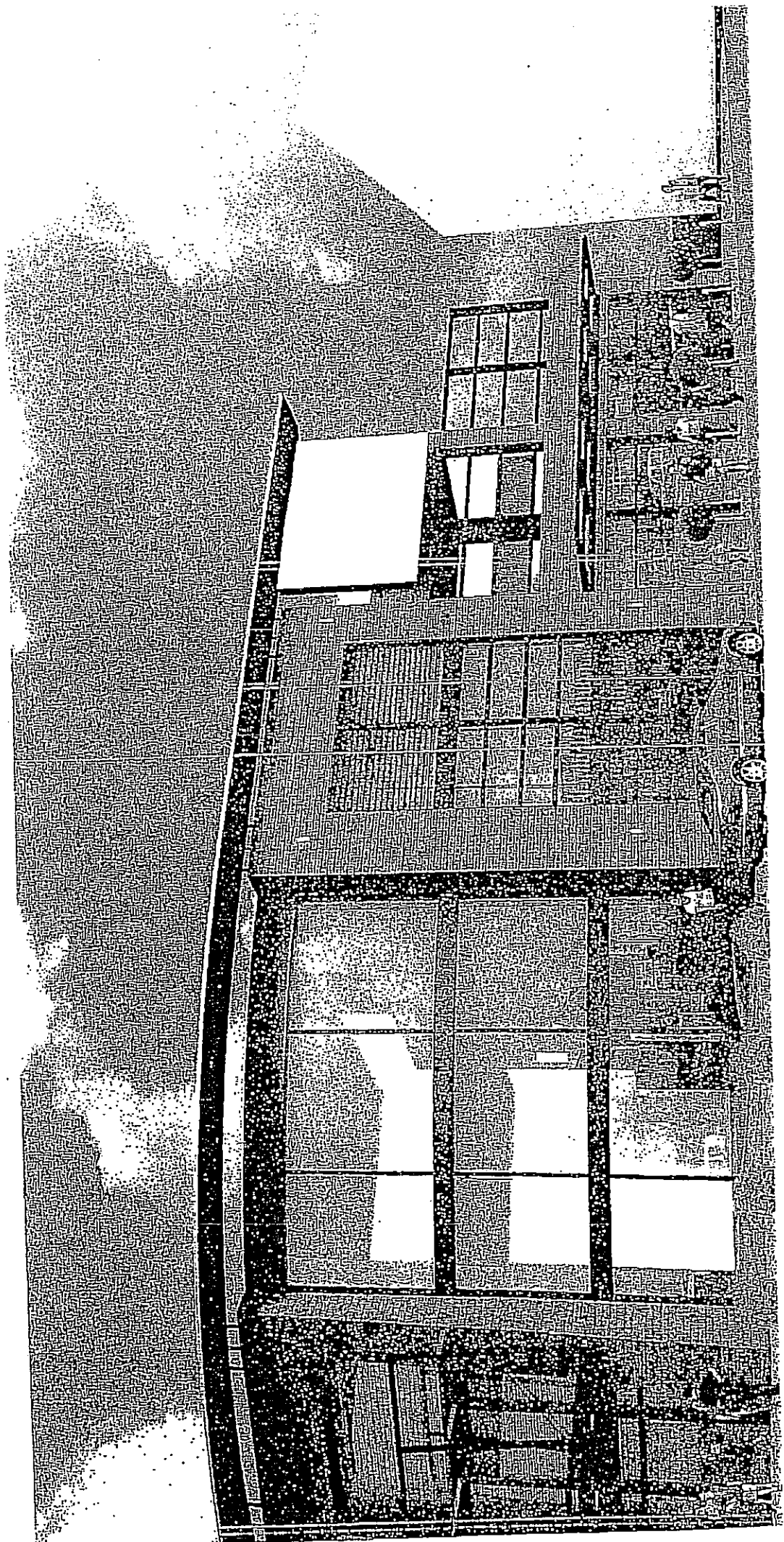
ul. Tadeusza Kościuszki

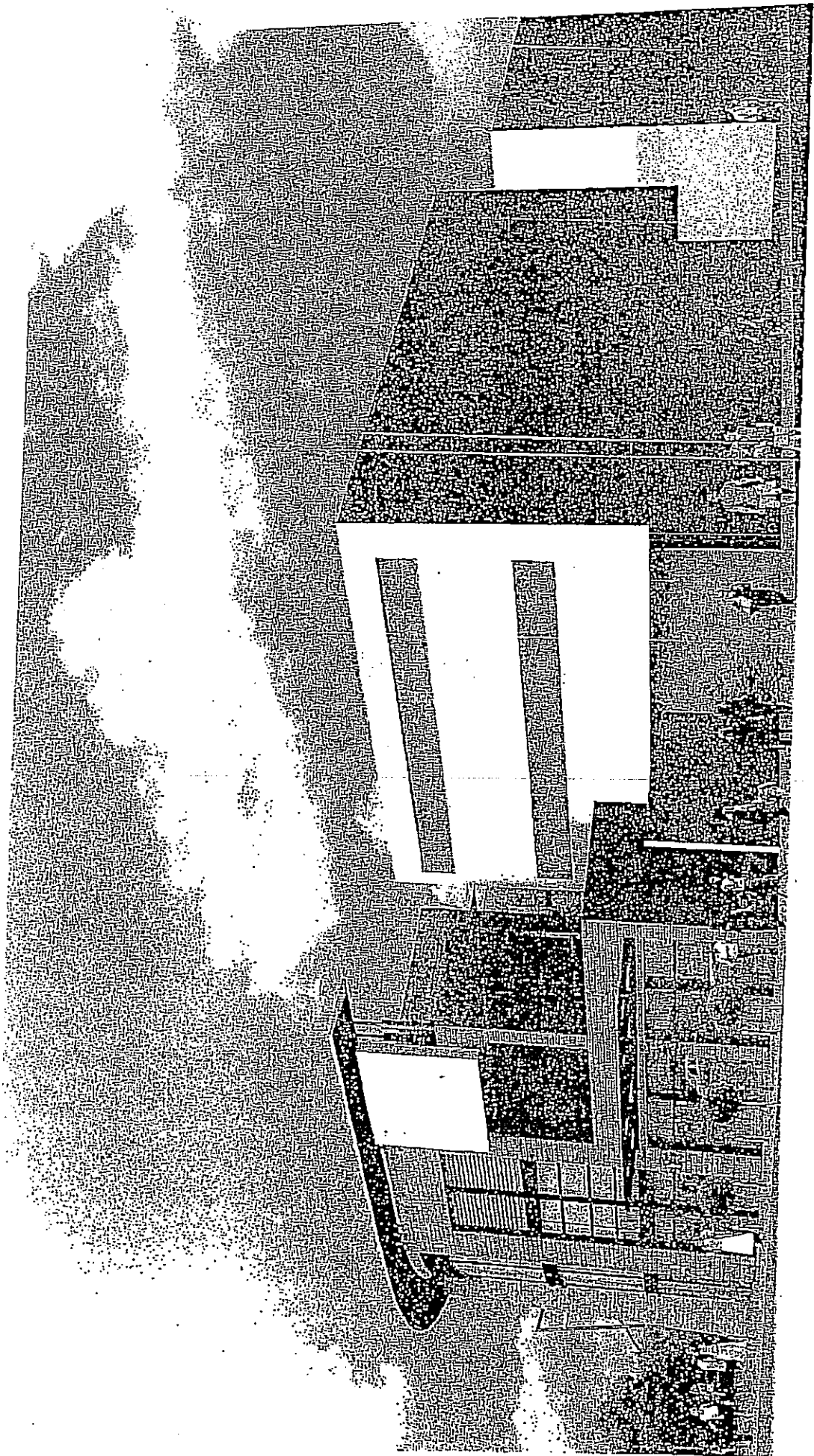
ul. Wolności

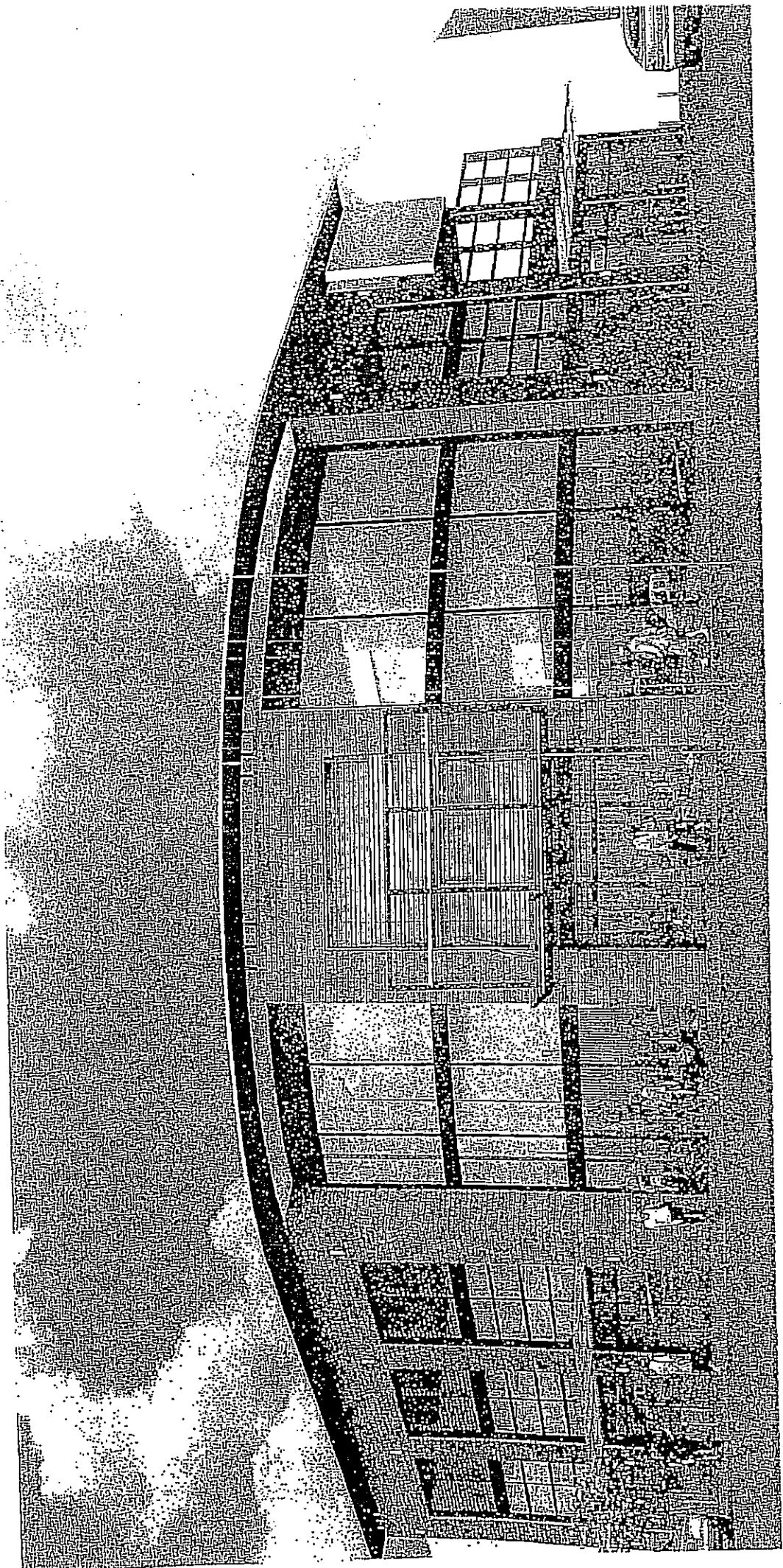
sugerowana linia zabudowy

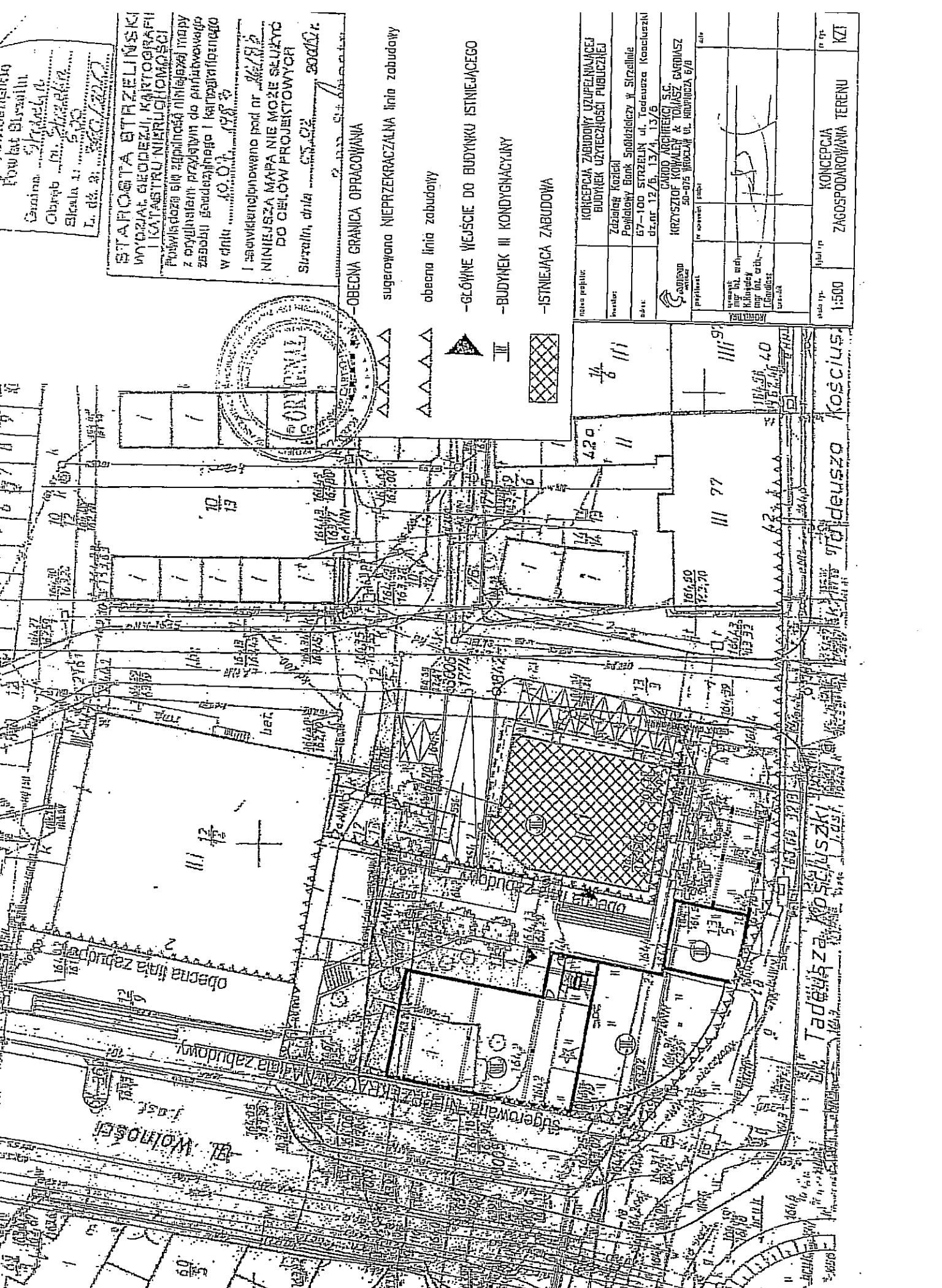
obecna linia zabudowy









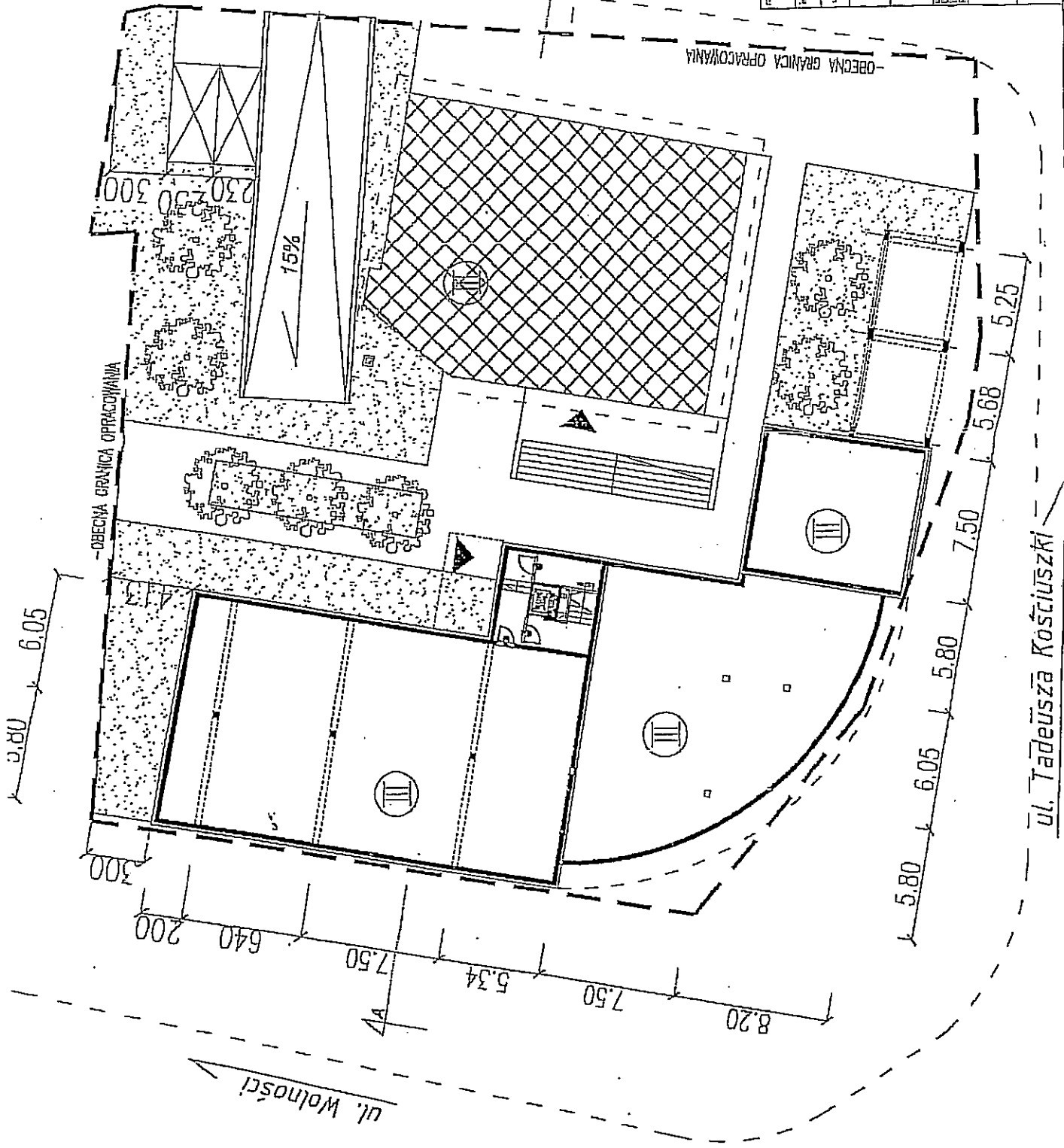


STACJA STASZELIŃSKI
 WYDZIAŁ GIEŁDZKI, KARTOGRAFI
 I KATASTRU NIERUCHOMOŚCI
 Powstała zгідnie z planem i mapą
 z wydaniem przybliżonym do planu
 z dokładnością 1:500 i kartograficznego
 w dniu 10.07.1978 r.
 I skalkulowano pod nr. 26/78
 NINIEJSZA MAPA NIE MOŻE SŁUżyć
 DO CELOWI PROJEKTOWYCH
 Staszewo, dnia 05.02.2000 r.

- OBECNA GRANICA OPRACOWANIA
 sugerowana nieprzekraczalna linia zabudowy
 obecna linia zabudowy
- GŁÓWNE WEJŚCIE DO BUDYNKU ISTNIEJĄCEGO
- BUDYNEK III KONDYGNACYJNY
- ISTNIEJĄCA ZABUDOWA

tytuł projektu	KONCEPCJA ZABUDOWY UZYTECZNOŚCI PUBLICZNEJ BUDYNEK UZYTECZNOŚCI PUBLICZNEJ
wykonawca	Zdziałany Kościół Powiatowy Bank Spółdzielczy w Staszewie 67-100 STASZELIŃ ul. Tadeusza Kościuszki dz. nr. 12/6, 13/4, 13/6
autor	GAROD ARCHITEKCI SC KRZYSZTOF KOVALEW & TOMASZ GARMASZ 50-015 WROCLAW UL. HUBALCA 6/8
skala	1:500
tytuł terenu	KONCEPCJA ZAGOSPODAROWANIA TERENU
nr projektu	KZI

ul. Wolności
 ul. Tadeusza Kościuszki
 ul. 11-go Stycznia
 ul. 12-go Stycznia
 ul. 13-go Stycznia
 ul. 14-go Stycznia
 ul. 15-go Stycznia
 ul. 16-go Stycznia
 ul. 17-go Stycznia
 ul. 18-go Stycznia
 ul. 19-go Stycznia
 ul. 20-go Stycznia
 ul. 21-go Stycznia
 ul. 22-go Stycznia
 ul. 23-go Stycznia
 ul. 24-go Stycznia
 ul. 25-go Stycznia
 ul. 26-go Stycznia
 ul. 27-go Stycznia
 ul. 28-go Stycznia
 ul. 29-go Stycznia
 ul. 30-go Stycznia



- GŁÓWNE WEJŚCIA DO BUDYNKU
- BUDYNKIE I KONDYCYJACJINY
- OBECA GRANICA OPRACOWANIA
- ISTNIEJĄCA ZABUDOWA



forma projektu	KONCEPCJA-ZABUDOWA-ZAPEWNIENIEJ BUDYNKÓW UZYTECZNOŚCI PUBLICZNEJ
adres	Zachodni Kotłowni Bydgoski Jacek Świdwiecki, X. Sierelnie 57-100 STRZEŻYŃ ul. Tadeusza Kościuszki dział. 12/6, 13/4, 13/5
data	01.07.2014
projektant	CAKRO ARCHITEKCI S.P. KRZYSZTOF KOTWALCZYK & TOMASZ GARDASZ ul. Wolności 11, 85-016 Bydgoszcz 6/6
opis	1:200
tytuł	RZUT PARTERU
skala	A/2