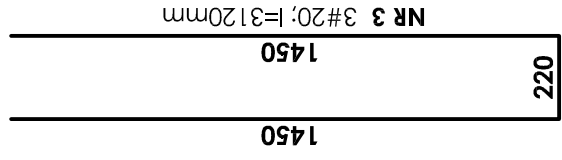
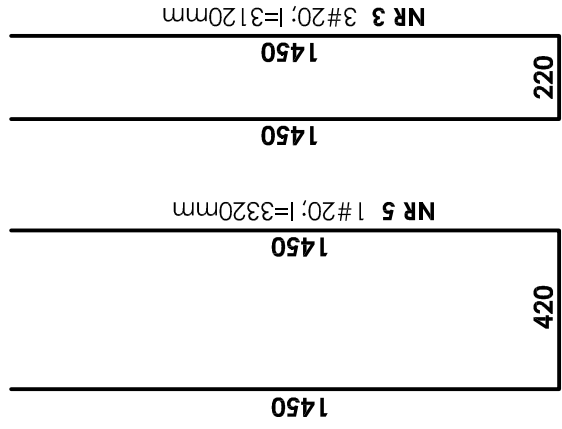
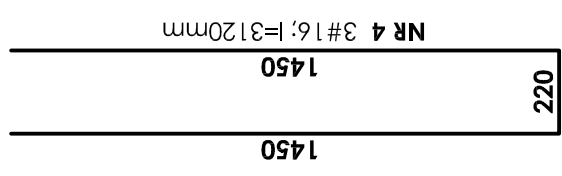
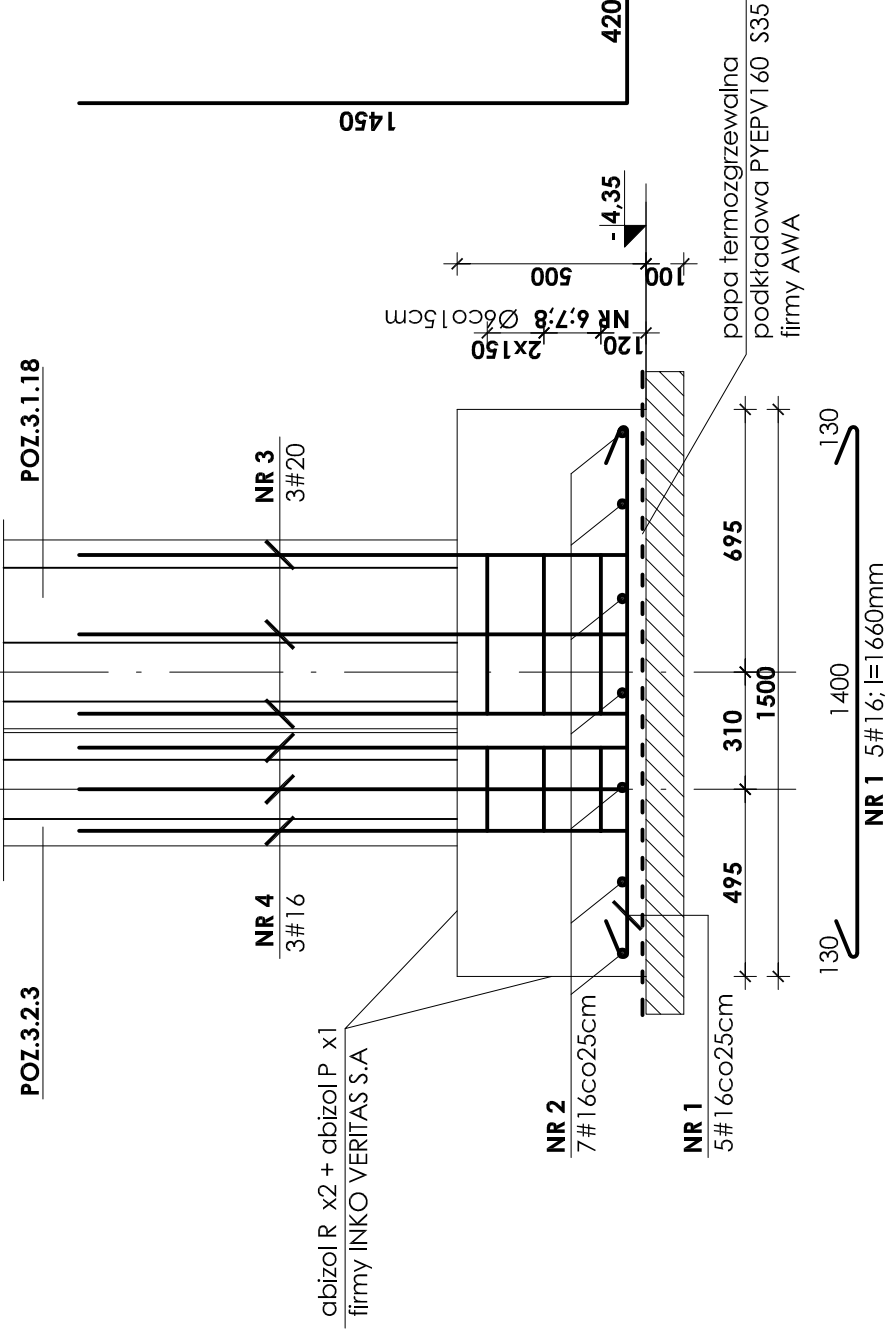
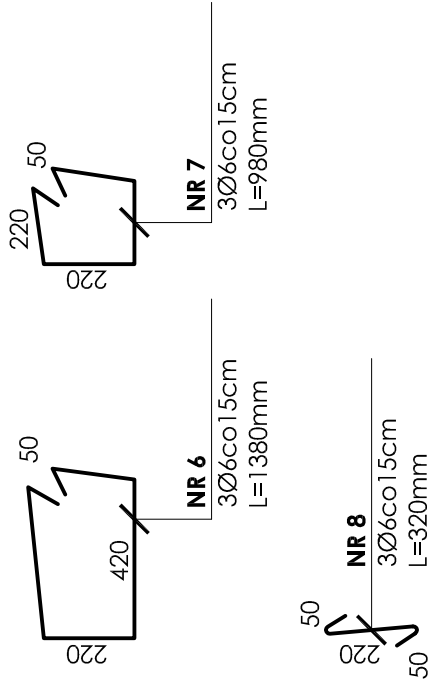
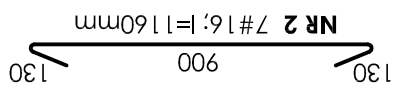
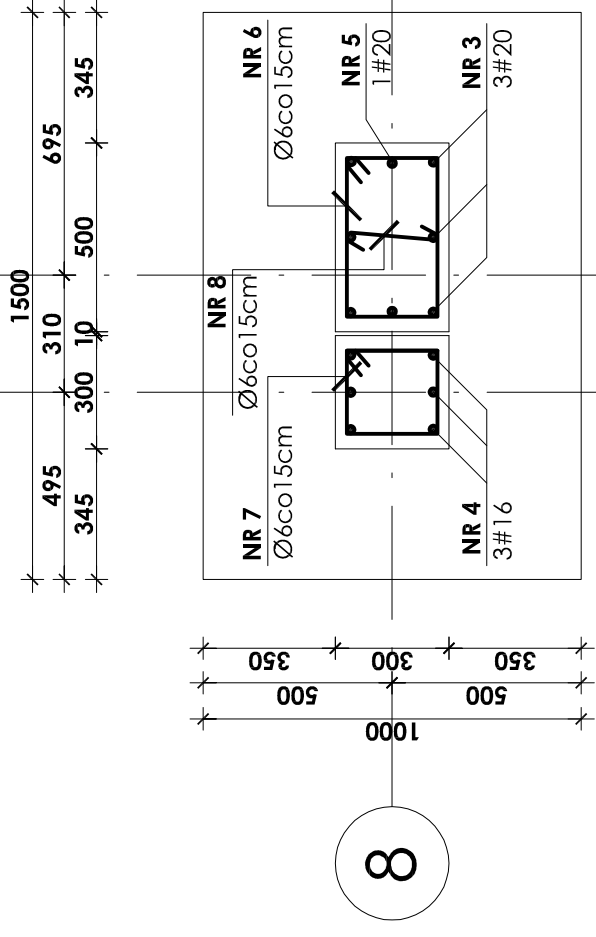


STOPA; POZ.1.1.19 szt.1

1000x1500mm

PA A



Chudy beton B7,5
Beton B25
Stal # A-III (BST-500S)
Stal Ø A-0 (St0S)

UWAGI:

1. Otulina prętów zbrojenia od gruntu wynosi 5cm a od wewnątrz 3cm.
2. W miejscu bram pogłębić posadowienie do głębokości przemarzania 1,0 m
3. Przejścia instalacyjne (elektryka, wod.-kan., wentylacja, co) przez elementy konstrukcyjne należy wykonać zgodnie z projektami branżowymi.
4. Zestawienie stali na odrębnej stronie.

INWESTOR:		GMINA STRZELIN	
TEMAT:		57-100 STRZELIN, UL. ZĄBKOWICKA 11	
ZESPÓŁ PROJ.	NAZWISKO	NR UPR.	DATA
Projektant:	inż. Artur Ludomirski	117/82	02.2009
Opracował:	inż. Artur Ludomirski	117/82	02.2009
Sprawił:	tech. Tomasz Siwiec	143/2002	02.2009
Podziałka:	inż. Bartosz Ludomirski	143/2002	02.2009
PRACOWNIA PROJEKTOWA		BRANŻA	
Architektoniczno - Konstrukcyjna		KONSTRUKCJA	
inż. ARTUR LUDOMIRSKI		TREŚĆ RYSUNKU	
os. Dwywójana 303 B4.11/100a		ZBROJENIE STOPY	
31-873 Kraków		POZ.1.1.19	
tel./fax. (012) 649-07-59		STADIUM	
tel./fax. (012) 632-93-73		PROJEKT WYKONAWCZY	
fax (12) 632-93-73		NR PROJ.	
tel./fax. (012) 632-93-56		KP/1002/B/08-PW	
1:20		NR RYS.	
DKT EXPERT		B-3/1/19	
Kraków, ul. Wrocławska 53		REWIZJA	
os. Dwywójana 303 B4.11/100a			
31-873 Kraków			
tel./fax. (012) 649-07-59			

Wszelkie prawa autorskie zastrzeżone, ze szczególnym uwzględnieniem przepisów Ustawy o prawie autorskim (Dz. U. Nr 34/52, poz. 234, wraz z późniejszymi zmianami). Każde wykorzystanie, powielanie i rozpowszechnianie możliwe jest za zgodą autorskiej jednostki projektowania