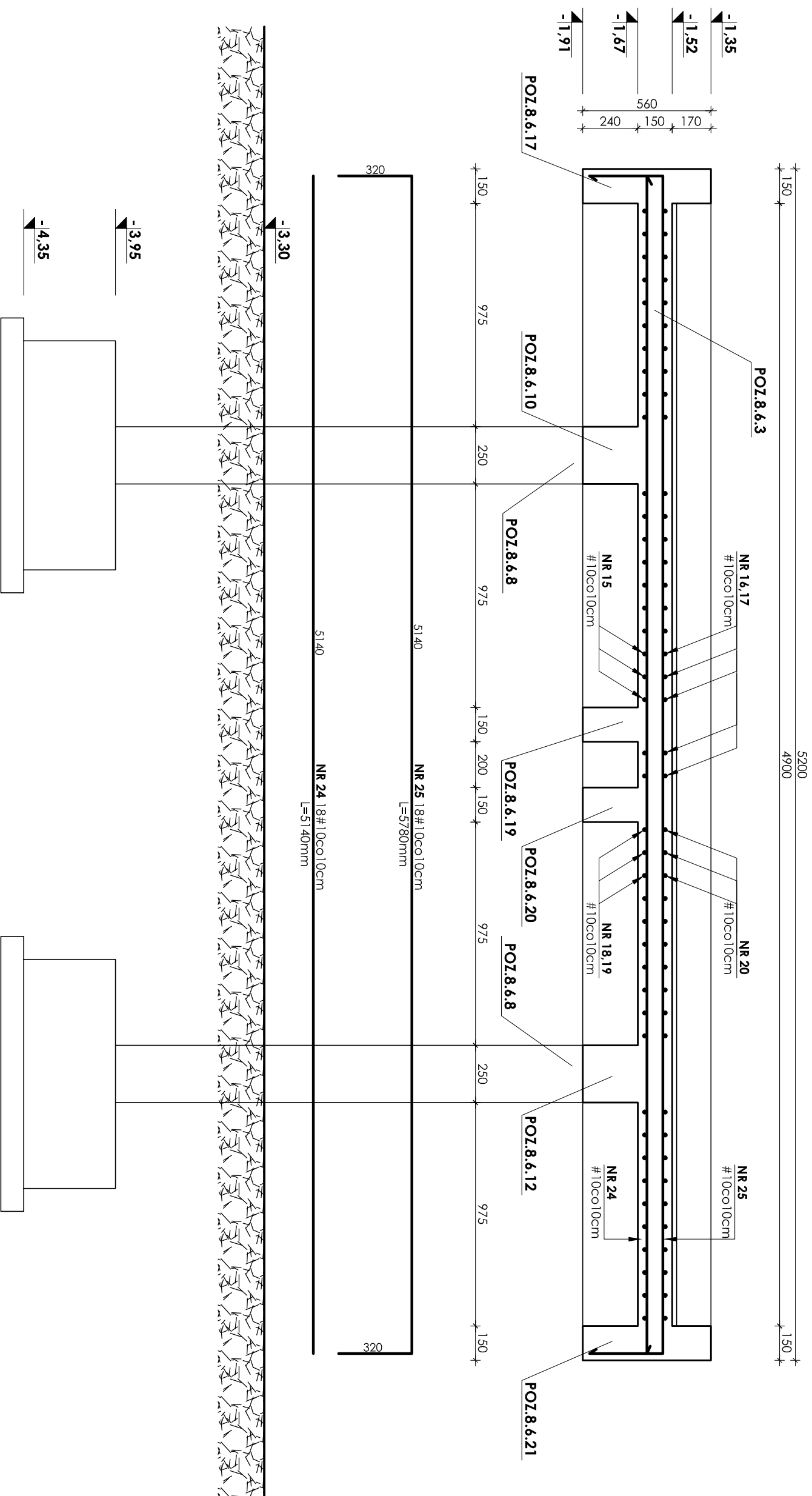


# SCHODY; POZ.6.8 - RZEKRÓJ 5-5

Skala 1:20



- UWAGI:
1. OTULINA PRĘTÓW ZBROJENIA WYNOŚI 3 cm
  2. PRZEJŚCIA INSTALACYJNE (ELEKTRYKA, WOD.-KAN., WENTYLACJA, CO) PRZEZ ELEMENTY KONSTRUKCYJNE NALEŻY WYKONAĆ ZGODNIE Z PROJEKTAMI BRANŻOWYMI.
  3. ODBIÓR ROBÓT ŻELBETOWYCH WG PN/B-06280, PN/B-10144 ORAZ SPECYFIKACJI TECHNICZNEJ
  4. ZESTAWIENIE STALI NA ODREBNEJ STRONIE.

± 0,00=166,30m npp  
Beton B25  
Stal # A-III (BST-500S)  
Stal Ø A-0 (Stos)

INWESTOR:	GMINA STRZELIN 57-100 STRZELIN, UL. ZĄBKOWICKA 11			
TEMAT:	BUDOWA KRYTEJ PŁYWALNI W STRZELINIE PRZY UL. OKULICKIEGO WRAZ Z TECHNOLOGIAMI I INSTALACJAMI WEWNĘTRZNYMI, PARKINGIEM I PODŁĄCZENIEM DO DROGI, CHODNIKAMI, PRZYŁĄCZAMI: WODOCIĄGOWYM, KANALIZACYJNYM (SANITARNYM, DESZCZOWYM), ELEKTROENERGETYCZNYM, GAZOWYM, ELEMENTAMI MAŁEJ ARCHITEKTURY, NA DZIAŁKACH EWID. O NUMERACH: 2/1, 2/3, 2/4, 1/1, OBR. MIASTO STRZELIN, JEDN. EWID. 021704_4			
ZESPÓŁ PROJ.	NAZWISKO	NR UPR.	DATA	PODPIS
Projektant:	inż. Artur Ludomiński	117/82	02.2009	
Opracował:	inż. Artur Ludomiński	117/82	02.2009	
Technik:	Tomasz Świec		02.2009	
Sprawdził:	inż. Bartosz Ludomiński	143/2002	02.2009	
Podzbił:				
Podzbił:				
Pracownia Projektowa	DKT EXPERT			
Architektoniczno - Konstruktynia	Katków, ul. Wrocławska 53			
inż. ARTUR LUDOMIŃSKI	Tel (12) 632-93-73			
os. dypl. 303 04.11.1004	fax (12) 632-93-56			
31-872 Katków				
tel./fax. (012) 849-507-59				
NR PRY:	B-11/6/5			
REWIZJA				
NR PROJ.	KP/1002/B/08-FW			
STADIUM	PROJEKT WYKONAWCZY			
BRANŻA	KONSTRUKCJA			
TRĘŚĆ RYSUNKU	ZBROJENIE SCHODÓW POZ.8.6 - PRZEKRÓJ 5-5			

Wszelkie prawa autorskie zastrzeżone, ze szczególnym uwzględnieniem przeniesień. Ustawa o prawie autorskim i dz. U. Nr 34/52 poz. 234 wraz z późniejszymi zmianami. Każde wykorzystanie, powielanie i rozpowszechnianie możliwe jest za zgodą autorstwa i podziękowaniem.