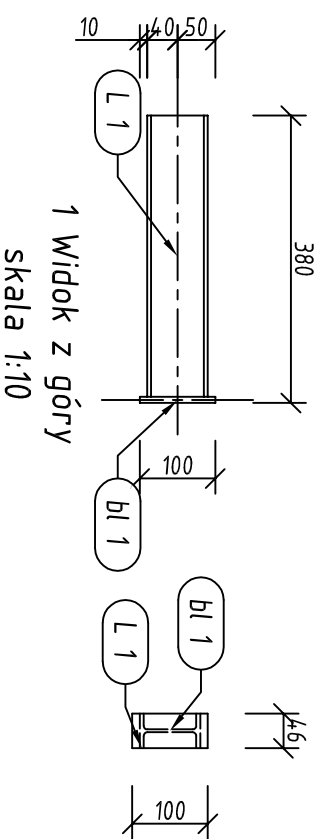
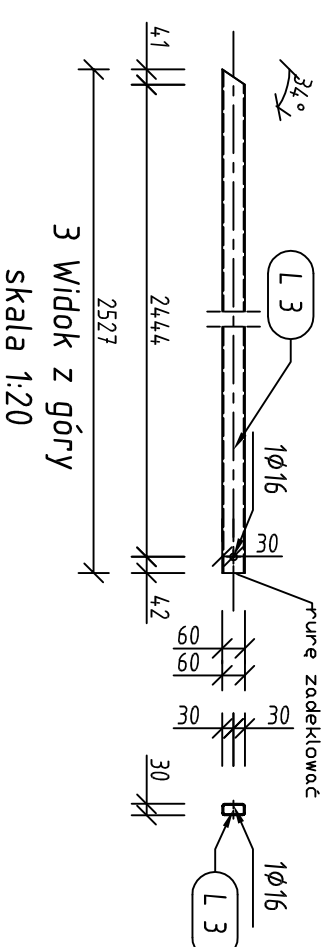


1 szt. 2
skala 1:10



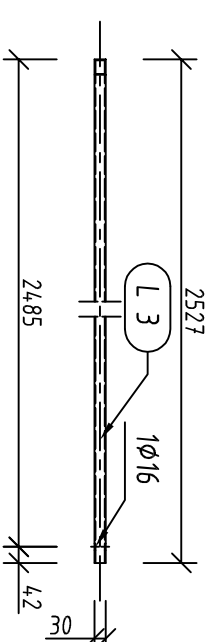
1 Widok z boku 1
skala 1:10

3 szt. 1
skala 1:20



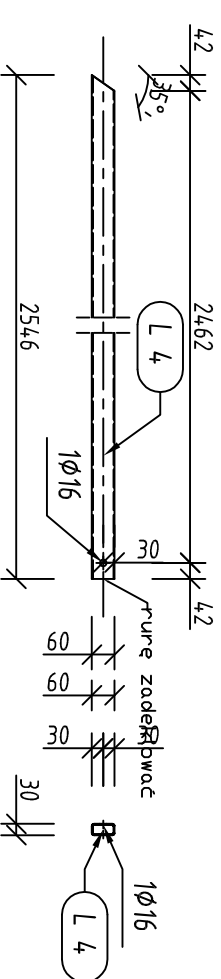
3 Widok z boku 1
skala 1:20

4 szt. 1
skala 1:20



4 Widok z boku 1
skala 1:20

4 Widok z góry
skala 1:20



spoiny nieoznaczone pachwinowe gr. 3mm

stal St3S

Pozycja	Przekrój	Gatunek	Liczba	Długość (mm)	Masa	
					Jednostkowa (kg/m)	Całkowita (kg)
Pozycja 1 Liczba=2 Masa Elementu=2,52(kg)						
L 1	IPE 80	STAL	1	372.00	6,000	2,23
bl 1	BLACHA 8x100	STAL	1	46.00		0,29
Pozycja 3 Liczba=1 Masa Elementu=9,53(kg)						
L 3	RP 60x30x3	STAL	1	2526.97	3,770	9,53
Pozycja 4 Liczba=1 Masa Elementu=9,60(kg)						
L 4	RP 60x30x3	STAL	1	2546.41	3,770	9,60

Pozycja 3 Liczba=1 Masa Elementu=9,53(kg)

L 3	RP 60x30x3	STAL	1	2526.97	3,770	9,53
-----	------------	------	---	---------	-------	------

Pozycja 4 Liczba=1 Masa Elementu=9,60(kg)

L 4	RP 60x30x3	STAL	1	2546.41	3,770	9,60
-----	------------	------	---	---------	-------	------

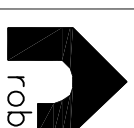
Masa łączna elementów (kg)

Masa łączna elementów (kg)						
						24,17

Dodatek na spoiny : 2.0 % (kg)

Dodatek na spoiny : 2.0 % (kg)						
						0,48

Masa całkowita (kg)						
						24,65



projekt
robi
44-100 Gliwice,
ul. Plebanska 4/3,
tel/fax 032/230 69 58

Objekt:
Strzelniński Ośrodek Kultury, Strzelin ul. Mickiewicza 2

Temat:
Przebudowa zaplecza Strzelnińskiego Ośrodka Kultury
Daszek - elem. 1 (ZW1), 3, 4

Faza proj.: Rysunek warsztatowy

Data: VI 2009

Investor: Urząd Miasta i Gminy Strzelin, ul. Ząbkowicka 11, 57-100, Strzelin

Skala: 1:10

Projekt konstrukcji: mgr inż. Stanisław Kijonowski

upr.bud. 481/91

Rys. podstawowy

Nr rys.: K71 W03-01

Wszelkie prawa autorskie zastrzeżone
(All rights reserved)