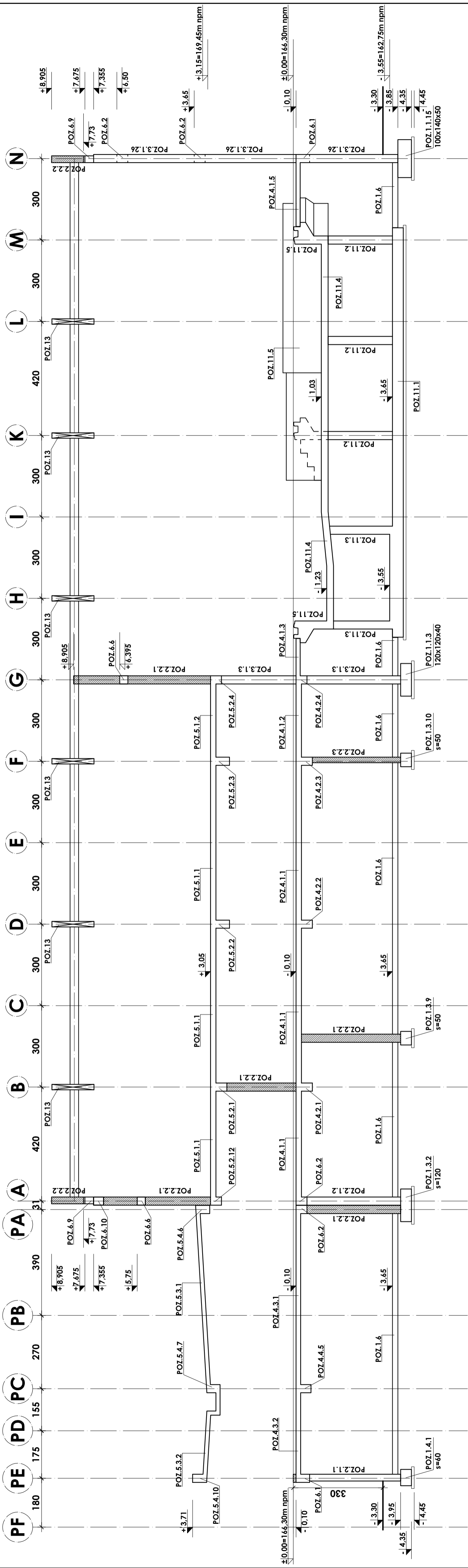


ŚCIANA W OSI "4"
skala 1:100



INWESTOR:			DATA:		
GMINA STRZELIN			02.2008		
57-100 STRZELIN, UL. ŻĄBKOWICKA 11			02.2008		
TEMA: Budowa krytej pływalni w Strzelinie przy ul. Okulickiego wraz z technologiami i instalacjami wewnętrznymi, parkingiem i podłączeniem do drogi, chodnikami, przyłączami: wodociągowym, kanalizacyjnym (smiatnym, deszczowym), elektroenergetycznym, gazowym, elementami małej architektury, na działkach ewid. o numerach: 2/1, 2/3, 1/1, obr. miasto Strzelin, jedn. ewid. 021704_4			02.2009		
Zagosp. pow.			14.02.2002		
Nazwisko: N. Lipiński			Projekt: PROJEKT BUDOWLANY		
Projekeant: Inż. Artur Ludomiński			Nr projektu: KPI/102/B/08-PB		
Opracował: Inż. Artur Ludomiński			Nr rys.: B-2.4		
Opracował: Inż. Tomasz Świątek			Rozmiar: 60x90		
Sprawdził: Inż. Barosz Ludomiński			Data: 02.2008		
Podpis:			Miejsce: Szczytno		
Pracownia PROJEKTY DKT EXPERT			Adres: Kępczyńska 53		
18-000 Strzelin			tel. (12) 6532-63-27		
18-000 Strzelin			fax (12) 6532-63-56		

± 0.00=166.30m n.p.m
Beton B37 W6, B25
Stal # A-III (B500S)
Stal Ø A-0 (S10S)

- UWAGI:
1. KONSTRUKCJE OBIEKTU ROZPATRYWAĆ ŁĄCZNIE Z PROJEKTAMI ARCHITEKTONICZNYMI I BRANŻOWYMI
 2. ODBIÓR ROBÓT ŻELBETOWYCH W PN/1/B-04280, PN/B-101.44 ORAZ SPECYFIKACJI TECHNICZNEJ

Wszelkie prawa autorskie zastrzeżone, ze szczególnym uwzględnieniem przepisów ustawy o prawie autorskim i prawach pokrewnych (Dz. U. Nr 3462, poz. 234, wraz z późniejszymi zmianami). Każde wykorzystanie, powielanie i rozpowszechnianie bez zgody autorstwa jest surowo zakazane.