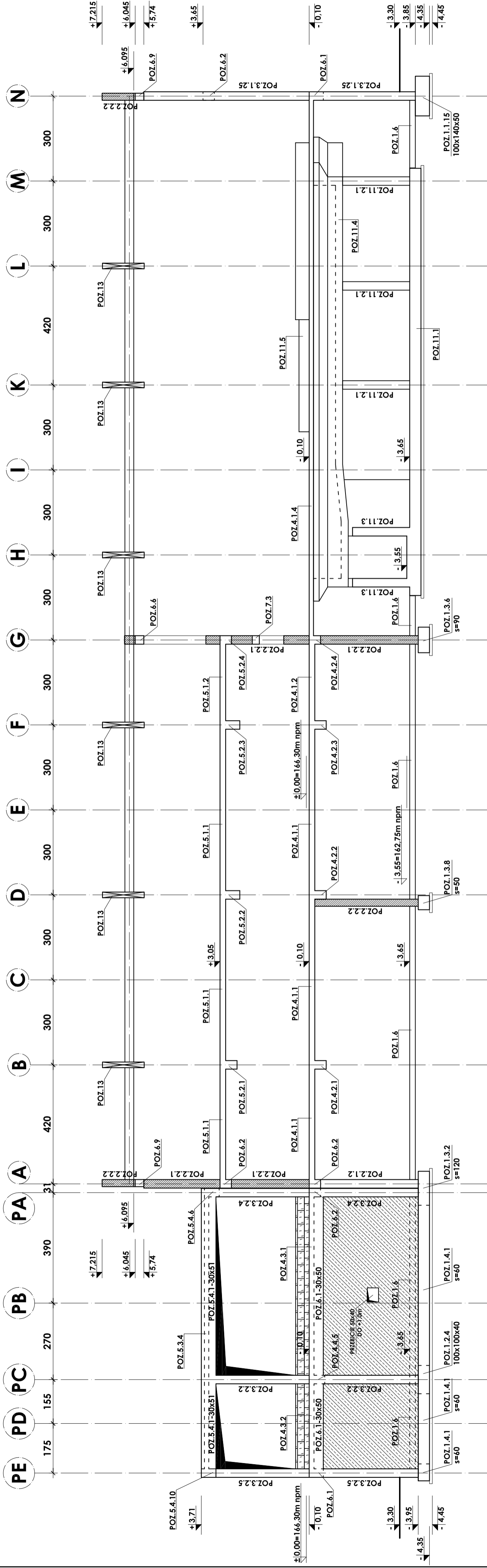


ŚCIANA W OSI "2" skala 1:100



INWESTOR:		GMINA STRZELIN	
TEMAT:		'57-100 STRZELIN, UL. ZĄBKOWICKA 11	
BUDOWA KRYTEJ PŁYWAJNI W STRZELINIE PRZY UL. OKULICKIEGO WRAZ Z TECHNOLOGIAMI I INSTALACJAMI WEWNĘTRZNYMI, PARKINGIEM I PODŁĄCZENIEM DO DROGI, CHODNIKAMI, PRZYŁĄCZAMI: WODOCIĄGOWYM, KANALIZACYJNYM (SANITARNYM, DESZCZOWYM), ELEKTROENERGETYCZNYM, GAZOWYM, ELEMENTAMI MAŁEJ ARCHITEKTURY, NA DZIAŁKACH EWID. O NUMERACH: 2/1, 2/3, 2/4, 1/1, OBR. MIASTO STRZELIN, JEDN. EWID. 021704_4			
ZESPÓŁ PROJ.	NAZWISKO	NR UPR.	DATA
Projektant:	inż. Artur Ludomirski	117/82	02.2009
Opracował:	inż. Artur Ludomirski	117/82	02.2009
Sprawił:	inż. Tomasz Świercz	02.2009	02.2009
Podatki:	inż. Bartosz Ludomirski	143/2002	02.2009
BRANŻA		KONSTRUKCJA	
TREŚĆ RYSUNKU		ŚCIANA W OSI 2	
STADIUM		PROJEKT WYKONAWCZY	
NR PROJ.		KP/1002/B/08-PW	
NR RYS.		B-2/2	
REWIZJA			

± 0,00=166,30m npm
Beton B37 W6, B25
Stal # A-III (BST-500S)
Stal Ø A-0 (St0S)

- UWAGI:
- KONSTRUKCJE OBIEKTU ROZPATRYWAĆ ŁĄCZNIE Z PROJEKTAMI ARCHITEKTONICZNYMI I BRANŻOWYMI
 - ODBIÓR ROBÓT ŻELBETOWYCH WG PN/B-06280, PN/B-10144 ORAZ SPECYFIKACJI TECHNICZNEJ

1:100
PRACOWNIA PROJEKTOWA DKT EXPERT
 Architektoniczna - Konstrukcyjna
 inż. Artur Ludomirski
 os. Dywizjonu 303 Bł.11/1000
 Kraków, ul. Wrocławska 53
 tel (12) 632-93-73
 fax (12) 632-93-56
 tel./fax. (012) 649-07-59

Wszelkie prawa autorskie zastrzeżone, ze szczególnym uwzględnieniem przepisów Ustawy o prawie autorskim (Dz. U. Nr 34/52 poz. 234 wraz z późniejszymi zmianami). Każde wykorzystanie, powielanie, rozpowszechnianie lub inne jest za zgodą autorskiej jednostki projektowania