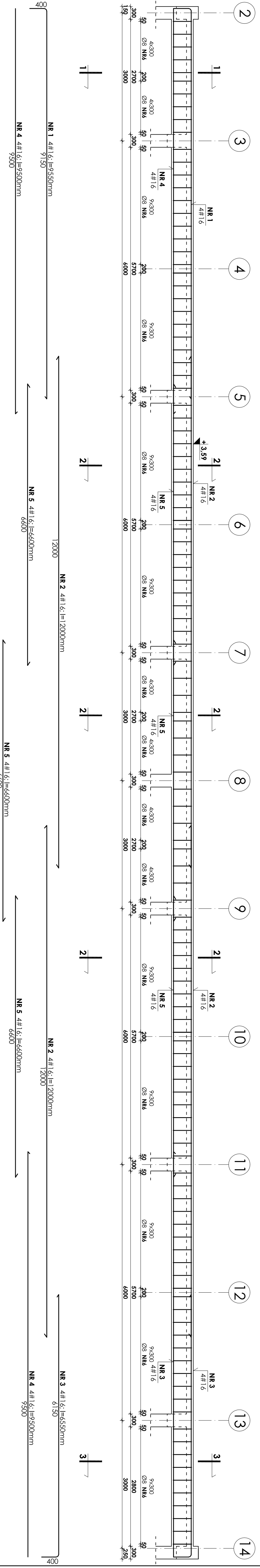
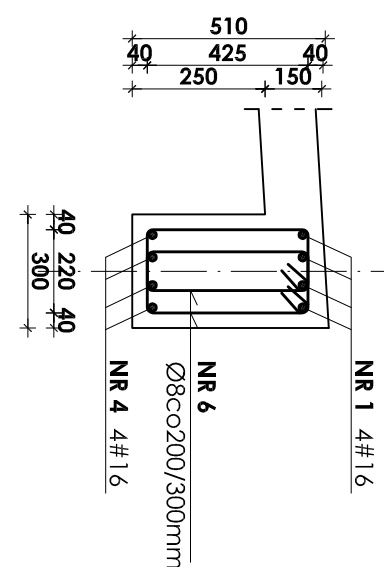


Belka poz. 5.4.6 szt. 1

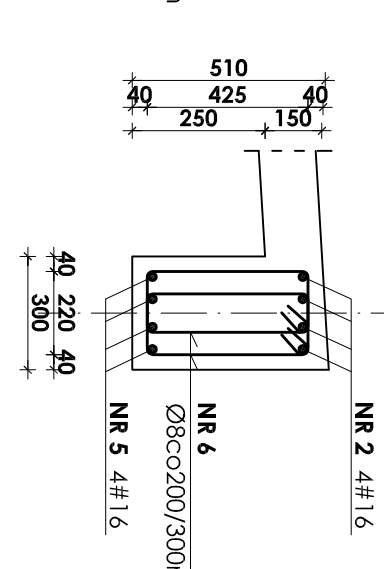
Skala: 1:50



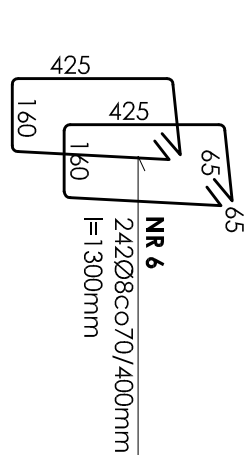
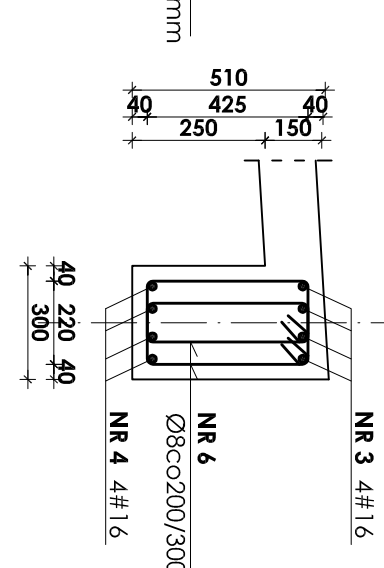
1-1
skala 1:20



2-2
skala 1:20



3-3
skala 1:20



UWAGI:

1. Osiłowa prętów zbrojenia wynosi 3cm.
2. Rysunek ten należy rozpatrywać łącznie z rysunkiem zbrojenia i deskowania płyt stropowych poszczególnych kondygnacji.
3. Zestawienie stali na odrębnej stronie.

Beton B37
Stal # A-III (BST-500S)
Stal Ø A-0 (S10S)

INWESTOR: **GMINA STRZEŁIN, UL. ZABKOWICKA 11**

ZESTAW. PROJ.	NAZWIŚKO	NR. UPR.	DATA	PODRB.	BRANŻA	TEŚĆ RYSUNKU
PROJEKTANT:	inż. Artur Ludomirski	117/82	02.2009		KONSTRUKCJA	
OPROJEKTOWAŁ:	inż. Artur Ludomirski	117/82	02.2009		ZBROJENIE BELKI	
OPROJEKTOWAŁ:	inż. Tomasz Świąciec	02.2009			POZ.5.4.6	
SPROJEKTOWAŁ:	inż. Bartosz Ludomirski	143/2002	02.2009		PROJEKT WYKONAWCZY	
PODZIAŁCZ:						
NR PROJ.:	PRACOWNIA PROJEKTOWA DKT EXPERT					
NR RYS.:	Architektoniczno - konstrukcyjna					
REZULTAT:	inż. ARTUR LUDOMIRSKI					
	Kodków, ul. Wrocławska 53					
	os. Działowa 303 B11/1100					
	tel (71) 632-93-73					
	fax (71) 632-93-56					
	tel/fax (012) 949-07-59					

Wzrostła osoba lub osoba zastępowa, nie uczęszczająca do szkoły, udziela oświadczenia (Dz. U. N. 2475) poz. 232, uwaga 2, zgodnie z art. 101 § 1 pkt 1, 2, 3, 4, 5, 6, 7, 8, 9, 10, 11, 12, 13, 14, 15, 16, 17, 18, 19, 20, 21, 22, 23, 24, 25, 26, 27, 28, 29, 30, 31, 32, 33, 34, 35, 36, 37, 38, 39, 40, 41, 42, 43, 44, 45, 46, 47, 48, 49, 50, 51, 52, 53, 54, 55, 56, 57, 58, 59, 60, 61, 62, 63, 64, 65, 66, 67, 68, 69, 70, 71, 72, 73, 74, 75, 76, 77, 78, 79, 80, 81, 82, 83, 84, 85, 86, 87, 88, 89, 90, 91, 92, 93, 94, 95, 96, 97, 98, 99, 100.