

BURMISTRZ

MIASTA I GMINY

Strzelina

Znak: PP-R7331-93/2008

Strzelina, dnia 17.11.2008r.

18.11.2008

[Handwritten signature]

Pan

Przewodniczący Rady
Miejskiej Strzelina

Kaczmierz Pindus
Ramona Gaj

18.11.2008

W załączeniu przekazuję pod obrady najbliższej sesji Rady Miejskiej Strzelina 2 projekty uchwał o przystąpieniu do opracowania miejscowych planów zagospodarowania przestrzennego .

Pierwszy projekt został przygotowany na wniosek prywatnego właściciela firmy AGRO-POLEN z siedzibą w Chociwelu, który zadeklarował pokrycie kosztów opracowania. Projektem objęta jest część Miasta Strzelina, która od roku 1994 posiada w MPZP funkcję terenu przemysłowego. W dniu 27.01.2005r. po wygaśnięciu ważności planów uchwalonych przed dniem 01.01.1995 rada Miejska Strzelina podjęła uchwałę Nr XXXIV/291/2005 z dnia w sprawie uchwalenia miejscowego planu zagospodarowania przestrzennego „Strzelin-Krzepicka”, która swoim zasięgiem obejmuje tereny proponowane do objęcia zmianą planu. W części terenu przemysłowego od ulicy Oławskiej ustalono linię zabudowy w odległości 100m od granicy z działką drogi. Zmiana miejscowego planu polegałaby na zmniejszeniu tej minimalnej odległości. Nie planuje się zmieniać funkcji terenu.

Drugi projekt uchwały dotyczy (w przewadze zabudowanej) części miejscowości Gęsiniec pozostającej obecnie bez miejscowego planu zagospodarowania przestrzennego z uwagi na nieuchwalenie miejscowego planu zagospodarowania przestrzennego dla terenu górniczego Gęsiniec I. Są to tereny, na których przepisy obowiązującego prawa nie dają możliwości uzyskania przez inwestora decyzji o warunkach zabudowy. Uniemożliwia to np.: rozbudowę istniejących budynków, dobudowę, nadbudowę czy też budowę garaży i budynków gospodarczych. Z uwagi na przebieg terenu górniczego, który nie uwzględnia granic nieruchomości i „przecina” je pod różnymi kontami, obejmując niektóre działki a nawet budynki tylko w części, planem zostały objęte również tereny posiadające obecnie plan miejscowy. Pozwoli to uzyskać czytelne granice opracowania prowadzone w większości „szlakiem” istniejących dróg.

Z poważaniem

ZASTĘPCA BURMISTRZA

[Handwritten signature]
Michał Kołodnicki

UCHWAŁA Nr
Rady Miejskiej Strzelina
z dnia

W sprawie przystąpienia do sporządzenia miejscowego planu zagospodarowania
przestrzennego STRZELIN-OŁAWSKA-KRZEPICKA

Na podstawie art.18 ust.2 pkt.15 ustawy z dnia 8 marca 1990r. o samorządzie gminnym (tekst jednolity: Dz.U. z 2001r Nr 142 poz.1591 ze zmianami), w związku z art. 14 ust. 1 ustawy z dnia 27 marca 2003r. o planowaniu i zagospodarowaniu przestrzennym (Dz.U.Nr 80, poz.717 z 2003r. ze zmianami) Rada Miejska Strzelina uchwala co następuje:

§ 1

W oparciu o wyniki analizy wykonanej zgodnie z art. 14 ust.5 ustawy o planowaniu i zagospodarowaniu przestrzennym przystępuje się do sporządzenia miejscowego planu zagospodarowania przestrzennego STRZELIN-OŁAWSKA-KRZEPICKA.

§ 2

Granice terenu objętego planem naniesiono na mapie stanowiącej załącznik graficzny do niniejszej uchwały.

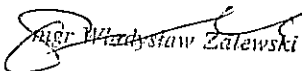
§ 3

Wykonanie uchwały powierza się Burmistrzowi Miasta i Gminy Strzelin.

§ 4

Uchwała wchodzi w życie z dniem jej podjęcia.

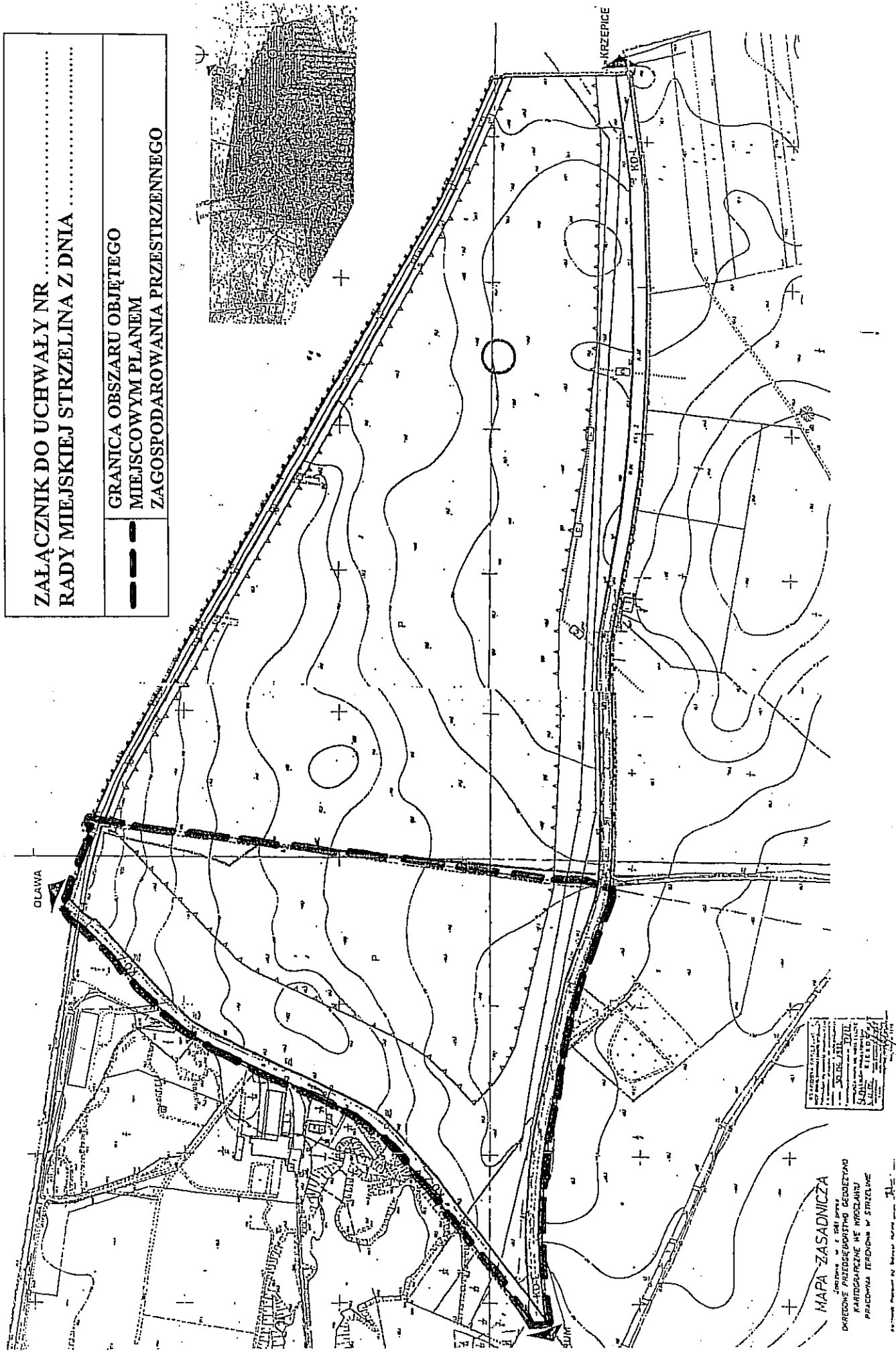
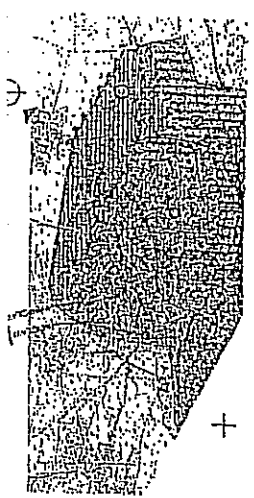
RADCA PRAWNY

 Andrzej Władysław Zalewski

18.11.08

ZAŁĄCZNIK DO UCHWAŁY NR
 RADY MIEJSKIEJ STRZELINA Z DNIA

GRANICA OBSZARU OBJĘTEGO
 MIEJSCOWYM PLANEM
 ZAGOSPODAROWANIA PRZESTRZENNEGO



Symbol	Opis
—	GRANICA OBSZARU OBJĘTEGO M.P.
—	GRANICA MIEJSCOWOŚCI
—	GRANICA TERYTORIUM
—	GRANICA WSI
—	GRANICA MIASTA
—	GRANICA GMINY
—	GRANICA PAŃSTWA

MAPA ZASADNICZA
 DOKŁADNE PRZEDSIĘWZIĘCIE GEODEZYJNE
 PARTIADARMICZNE NE INŻYNIERIANI
 PRACOWNIA TERYTORIUM I STRZELINA

UCHWAŁA Nr
Rady Miejskiej Strzelina
z dnia

W sprawie przystąpienia do sporządzenia miejscowego planu zagospodarowania
przestrzennego GĘSINIEC „B”

Na podstawie art.18 ust.2 pkt.15 ustawy z dnia 8 marca 1990r. o samorządzie gminnym (tekst jednolity: Dz.U. z 2001r Nr 142 poz.1591 ze zmianami), w związku z art. 14 ust. 1 ustawy z dnia 27 marca 2003r. o planowaniu i zagospodarowaniu przestrzennym (Dz.U.Nr 80, poz.717 z 2003r. ze zmianami) Rada Miejska Strzelina uchwala co następuje:

§ 1

W oparciu o wyniki analizy wykonanej zgodnie z art. 14 ust.5 ustawy o planowaniu i zagospodarowaniu przestrzennym przystępuje się do sporządzenia miejscowego planu zagospodarowania przestrzennego GĘSINIEC „B”

§ 2

Granice terenu objętego planem naniesiono na mapie stanowiącej załącznik graficzny do niniejszej uchwały.

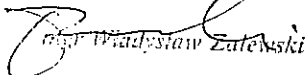
§ 3

Wykonanie uchwały powierza się Burmistrzowi Miasta i Gminy Strzelin.

§ 4

Uchwała wchodzi w życie z dniem jej podjęcia.

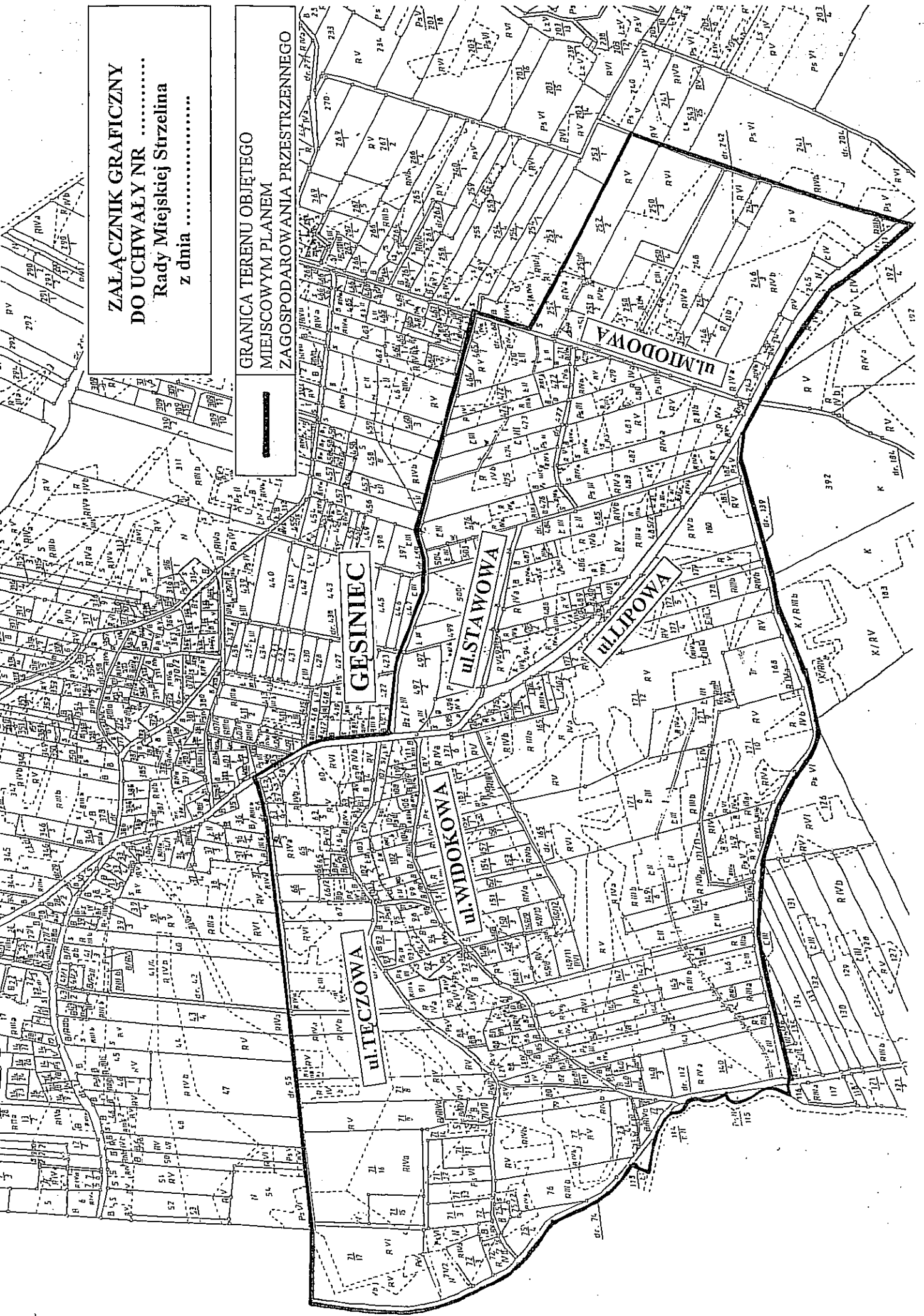
RADCA PRAWNY


Władysław Zaleski

18.11.08

**ZALĄCZNIK GRAFICZNY
DO UCHWAŁY NR**
Rady Miejskiej Strzelina
z dnia

**GRANICA TERENU OBIĘTEGO
MIEJSCOWYM PLANEM
ZAGOSPODAROWANIA PRZESTRZENNEGO**



GESINIEC

UL. STAWOWA

UL. LIPOWA

UL. WIDOKOWA

UL. TECZOWA

UL. MIODOWA

„AGRO-POLEN” sp. z o. o.

Chociwel 1

57-100 Strzelin/

Chociwel, dn. 08.08.2008.... r.

URZĄD MIASTA I GMINY
STRZELIN

Wpł. 11-08-2008

L. dz. 6045

Podpis [signature]

BURMISTRZ
MIASTA I GMINY
STRZELIN
UL. ZĄBKOWICKA 11
57-100 STRZELIN

WNIOSEK

O ZMIANĘ MIEJSCOWEGO PLANU ZAGOSPODAROWANIA PRZESTRZENNEGO

Na podstawie ustawy z dnia 27 marca 2003r. o planowaniu i zagospodarowaniu przestrzennym (Dz. U. Nr 80 poz. 717 z późniejszymi zmianami) wnoszę o zmianę *miejscowego planu zagospodarowania przestrzennego „STRZELIN-KRZEPICKA”* uchwalonego uchwałą Rady Miejskiej Strzelina nr XXXIV/291/05 z dnia 27 stycznia 2005 r..

Wnioskowana zmiana polega na zmianie ustaleń planu dla dz. 2/1, 2/2 i 2.3 A.M. 7 obręb Strzelin-miasto (o łącznej powierzchni ok. 20 ha) w zakresie linii zabudowy oraz rozszerzeniu dopuszczalnego przeznaczenia terenu o funkcje usługowe.

Uzasadnienie:

Miejscowy plan zagospodarowania przestrzennego „STRZELIN-KRZEPICKA” uchwalony uchwałą Rady Miejskiej Strzelina nr XXXIV/291/05 z dnia 27 stycznia 2005 r. dla ww działek, znajdujących się w granicach terenu oznaczonego symbolem P, przewiduje linie zabudowy od strony drogi wojewódzkiej nr 396 w odległości 100 m od krawędzi jezdni. Tak odległa linia zabudowy powoduje, że pas terenu przeznaczony pod funkcje produkcji, składów i magazynów ma znacznie ograniczone możliwości zagospodarowania. Wymogi ustawy z dnia 21 marca 1985 r. o drogach publicznych (tekst jednolity Dz. U. Nr 19 z 2007 r., poz. 115, z późniejszymi zmianami) określają minimalną odległość zabudowy od krawędzi jezdni dróg wojewódzkich poza terenami zabudowy na 20 m. Jednocześnie ustalenia ww planu zagospodarowania przestrzennego dla terenu P (tereny obiektów produkcyjnych, składów i magazynów) jako przeznaczenie podstawowe wskazują: zakłady produkcyjne, magazyny, składy, hurtownie, bazy, zaplecze techniczne gospodarki komunalnej, budownictwa, rolnictwa i transportu a jako przeznaczenie dopuszczalne wskazano: drogi wewnętrzne, parkingi, tereny urządzeń infrastruktury technicznej oraz tereny zieleni urządzonej. Z powyższych ustaleń wynika, że na wnioskowanym terenie nie można lokalizować obiektów usługowych np. handlu detalicznego lub centrów usługowo-handlowych.

Wskazując na powyższe ograniczenia w zagospodarowaniu terenów wynikające z ustaleń obowiązującego miejscowego planu zagospodarowania przestrzennego wnioskuję o ich zmianę w celu umożliwienia korzystniejszego zagospodarowania terenów przez zmniejszenie

nieprzekraczalnych linii zabudowy od strony drogi wojewódzkiej nr 396 oraz zwiększenia możliwości jego zagospodarowania przez dodanie do funkcji terenów możliwości lokalizacji zabudowy usługowej.

Przedstawiając niniejszy wniosek proszę Pana Burmistrza o pozytywne rozpatrzenie i wniesienie na najbliższej sesji Rady Miejskiej w Strzelinie uchwały o przystąpieniu do sporządzenia zmiany miejscowego planu zagospodarowania przestrzennego „STRZELIN-KRZEPICKA”.

Jednocześnie deklaruję ze swojej strony ścisłą współpracę z Gminą Strzelin podczas opracowywania projektu zmiany planu.

W załączeniu:

Granica obszaru
objętego wnioskiem o zmianę
miejscowego planu zagospodarowania
przestrzennego.

PROKURENT

.....*Dorota Glowacka*.....

„AGRO-POLEN” Sp. z o.o.
Chociwel 1, 57-100 Strzelin
tel.(071) 392 11 05, fax(071) 392 80 26
NIP 914-000-44-51 Reg.930622411