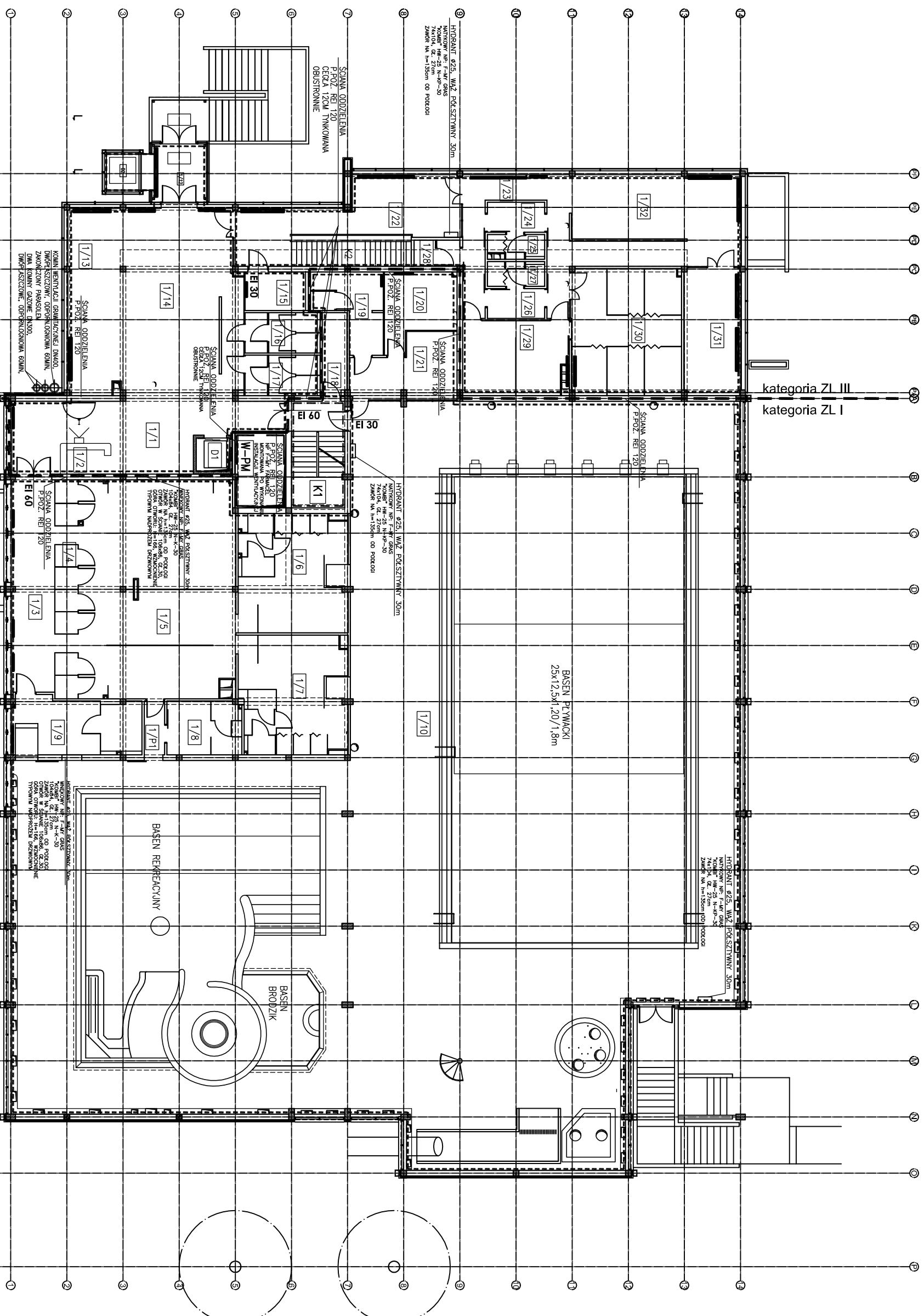


STREFY I ELEMENTY WZMOCNIENI PRZECIWPÓZAROWYCH BUDYNKU

RZUT POZ. #0.00 - BASENY, PLĄŻE I HYDROTERRAPIA

KRYTA PL. WYALNIA		
nr.	posadzka	powierzchnia
ZI-III 1/1	HALL KASOWY	48,20m ²
ZI-III 1/2	KASO Z KOLEJOWIEM	WEZŁ. 60 / 1/1
ZI-III 1/3	KORYTARZ WEJŚCIOWY DO PRZEBIERALNI Z SUSZARKAMI	26,10m ²
ZI-III 1/4	KABINY PRZEBIERALNI 8 SZUK	CERAM. BASEN. WKŁZ. 00 / 1/5
ZI-III 1/5	SZATNIA PRZEBIERALNI 8 SZUK	CERAM. BASEN. WKŁZ. 00 / 1/5
ZI-III 1/6	NATRYSKOWIA MIEJSKA	CERAM. BASEN. WKŁZ. 00 / 1/5
ZI-III 1/7	NATRYSKOWIA MIEJSKA	CERAM. BASEN. WKŁZ. 00 / 1/5
ZI-III 1/8	KLATKA SCHODOWA	PLTYKI GRES. 20,30m ²
ZI-III 1/9	WEZŁ. SANIT. I PRZEBIERALNIA NIEFENOSPRAWNYCH	PLTYKI GRES. 11,08,20m ²
ZI-III 1/10	STREFA KAPELOWA	CERAM. BASEN.
ZI-III 1/11	---	---
ZI-III 1/P1	KOMUNIKACJA	PLTYKI GRES. 3,20m ²
ZI-III K1	KLATKA SCHODOWA	PLTYKI GRES. 16,60m ²
ZI-III D1	SZTYB WENTYLACYJNY	---
DM	---	---
		RAZEM 1414,50m²
ZI-III 1/12	WIATROCAP	PLTYKI GRES. 10,10m ²
ZI-III 1/13	SZATNIA I ROBIERENIA	PLTYKI GRES. 31,20m ²
ZI-III 1/14	HALL GONIMIEJENOSPRAWNYCH	PLTYKI GRES. 60,90m ²
ZI-III 1/15	HALL GONIMIEJENOSPRAWNYCH	PLTYKI GRES. 8,20m ²
ZI-III 1/16	WC DAMSKIE OGOLNODOSTĘPNE	PLTYKI GRES. 8,30m ²
ZI-III 1/17	POM. PORZĄDKOWE	PLTYKI GRES. 5,90m ²
ZI-III 1/18	POM. SOCIALNE BĄDOWNIKÓW	PLTYKI GRES. 12,20m ²
ZI-III 1/19	MAGAZYN SPRZĘTU SPORT.	PLTYKI GRES. 1,35m ²
ZI-III 1/20	DZWIURKA RATOWNIKÓW	PLTYKI GRES. 16,60m ²
ZI-III 1/21	HALL Z REZERWACJI	PLTYKI GRES. 16,60m ²
ZI-III 1/22	KOMUNIKACJA HYDROTERRAPII	PLTYKI GRES. 3,30m ²
ZI-III 1/23	KOMUNIKACJA HYDROTERRAPII	PLTYKI GRES. 3,30m ²
ZI-III 1/24	SZATNIA MĘSKA HYDROTERRAPII	PLTYKI GRES. 4,30m ²
ZI-III 1/25	SZATNIA MĘSKA HYDROTERRAPII	PLTYKI GRES. 4,30m ²
ZI-III 1/26	WEZŁ. SANIT. HYDROCI DANKI	PLTYKI GRES. 3,40m ²
ZI-III 1/27	WC HYDROTERRAPII	PLTYKI GRES. 2,21,00m ²
ZI-III 1/28	WC HYDROTERRAPII	PLTYKI GRES. 3,40m ²
ZI-III 1/29	WANNY HYDROMASAŻU	PLTYKI GRES. 2,21,00m ²
ZI-III 1/30	WIROWKI DO RAK I NOG	PLTYKI GRES. 39,60m ²
ZI-III 1/31	BIEZ SZKOCKI/ NATRYSK PL. WYCZYSTALWALNA	PLTYKI GRES. 20,80m ²
ZI-III 1/32	---	---
ZI-III 1/33	---	---
ZI-III 1/P2	KOMUNIKACJA	PLTYKI GRES. 31,30m ²
ZI-III K2	KLATKA SCHODOWA	WEZŁ. DO 1/22
DZ	STYB FLATFORBY	---
		RAZEM 386,90m²
		SUMA 1801,40m²



LEGENDA

---	GRANICA KATEGORII ZL I i ZL III
- - - -	SCĄNY REI 120, OTWORY EI 60 (ROŻNY PRZEBIEG W ZALEŻNOŚCI OD KONDYCYJACJI)
—	POMIESZCZENIA KATEGORII P-M (MASZYNOWIE, KOTŁOWNIE, POM. TECHNICZNE I PRZYŁĄCZA)
---	SCĄNY I STROPY REI 60, OTWORY EI 30
---	KLATKA SCHODOWA K1 - WYDZIELONA
---	SCĄNY I STROPY REI 60, OTWORY EI 30
---	ODDZIELENIA POMIESZCZEŃ ZE WZGLĘDU NA DŁUGOŚĆ DRÓG EWAKUACYJNYCH
---	SCĄNY I STROPY REI 60, OTWORY EI 30

UWAGA!
PLĄŻE I SZATNIE BASENÓW ORAZ ANTRESOLA ZNAJDUJĄ SIĘ W TEJ SAMEJ STREFIE POZAROWEJ

INWESTOR: **GMINA STRZELIN**
57-100 STRZELIN UL. ZABRKOŃSKA 17

TEMA: Budowa krytej pływalni w Strzelinie przy ul. Okulickiego wraz z technologicznymi instalacjami wentylacyjnymi, parkingiem i podłączeniem do drogi, chłodzeniem, podgrzewaniem, wodociągowym, kanalizacyjnym (sanitarnym, deszczowym), elektrycznym, gazowym, składowaniem masy architektonicznej, na działkach ewid. o numerach: Z1, Z2, Z3, Z4R, 1/1, 1/8, 80/22 oraz miaso Strzelin, plan ewid. 021/104_4

Zgodny z: Zestawem Biuletynów

Zgodny z:	Nazwa	Wzrost	Praca	Wzrost	Praca
Projektant:	Ing. Andrzej Lubiński	11.2008	Pracownik	11.2008	Pracownik
Opisownik:	Ing. Andrzej Lubiński	11.2008	Pracownik	11.2008	Pracownik
Opisownik:	Ing. Arkadiusz Skowron - Działka	11.2008	Pracownik	11.2008	Pracownik

Wykonanie: 11.2008

Pracownia Projektowa **DRT EXPERT**
ul. Włodowska 53 Wzrost: 11.2008
ul. Włodowska 53 Wzrost: 11.2008
ul. Włodowska 53 Wzrost: 11.2008

1200

Pracownia Projektowa **DRT EXPERT**
ul. Włodowska 53 Wzrost: 11.2008
ul. Włodowska 53 Wzrost: 11.2008
ul. Włodowska 53 Wzrost: 11.2008

1200

Pracownia Projektowa **DRT EXPERT**
ul. Włodowska 53 Wzrost: 11.2008
ul. Włodowska 53 Wzrost: 11.2008
ul. Włodowska 53 Wzrost: 11.2008