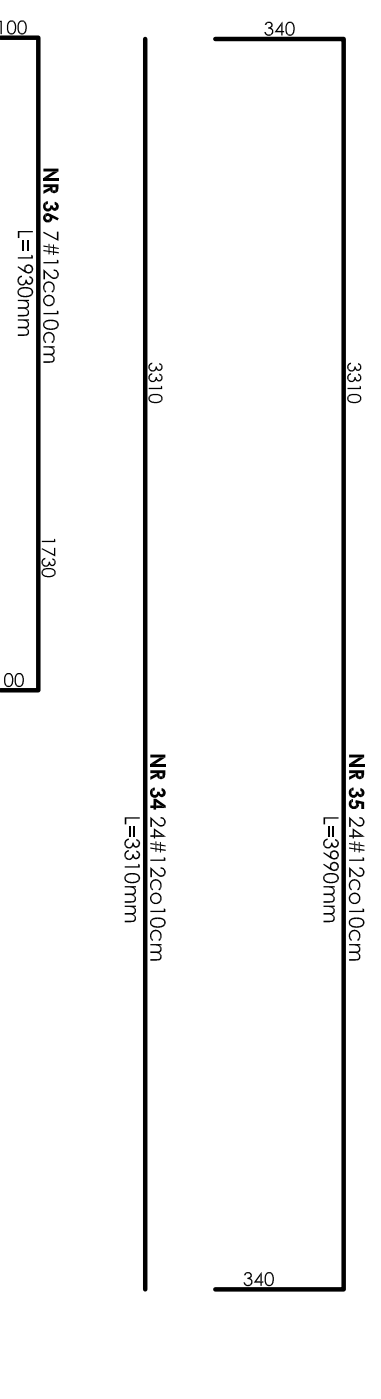
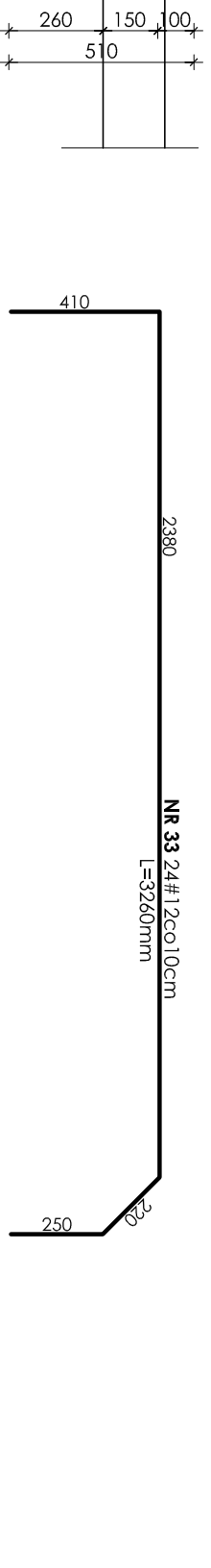
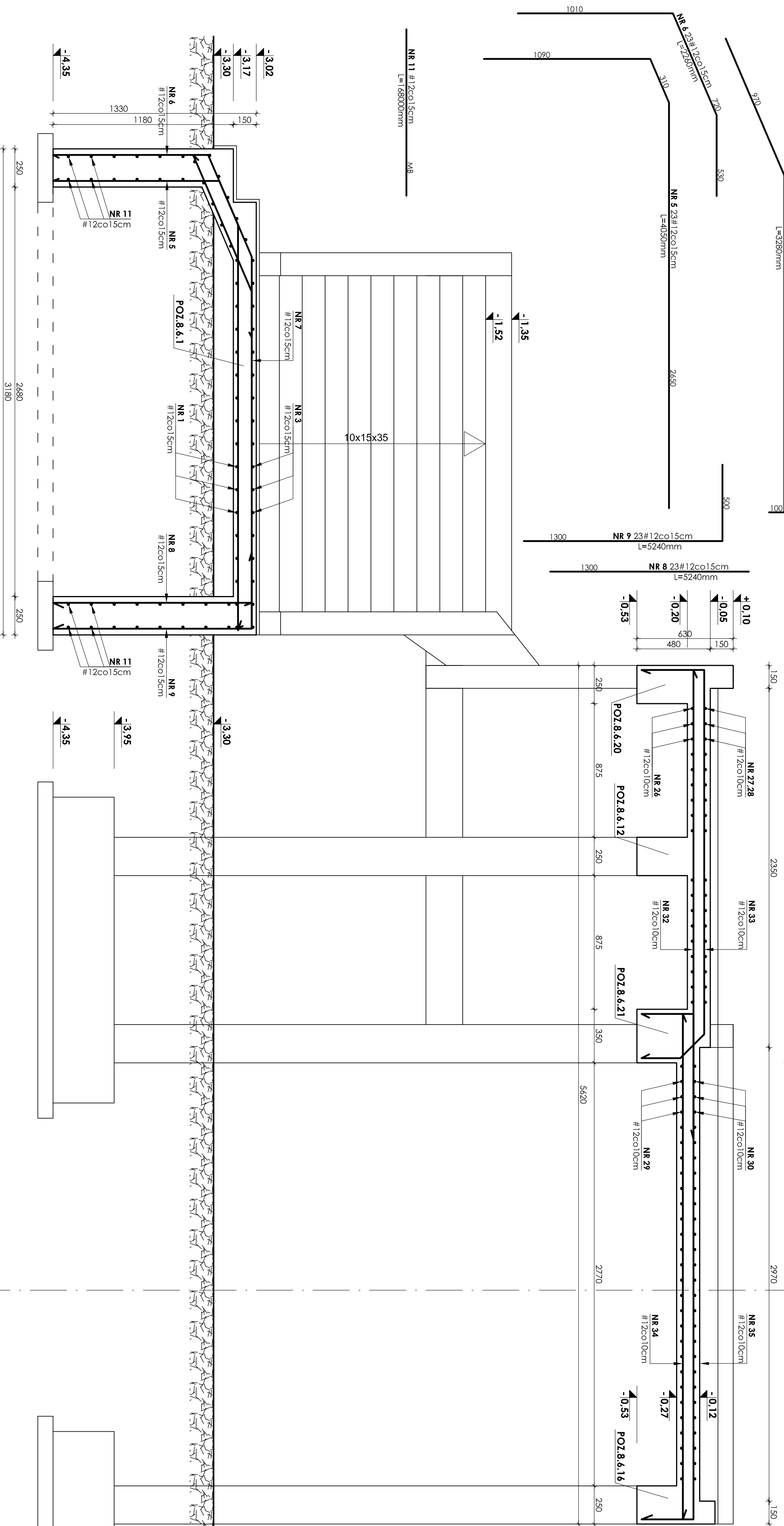


SCHODY; POZ.6.8 - RZEKRÓJ 4-4

Skala 1:20

PF

PE



± 0,00=166,30m npm
Beton B25
Stal # A-III (BST-500S)
Stal Ø A-0 (St0S)

- UWAGI:**
1. OTULINA PRĘTÓW ZBROJENIA WYNOŚI 3 cm
 2. PRZEJŚCIA INSTALACYJNE (ELEKTRYKA, WOD.-KAN., WENTYLACJA, CO) PRZEZ ELEMENTY KONSTRUKCYJNE NALEŻY WYKONAĆ ZGODNIE Z PROJEKTAMI BRAZÓWYMI.
 3. ODBIÓR ROBÓT ŻEBEŃCOWYCH WG PN/B-06280, PN/B-10144 ORAZ SPECYFIKACJI TECHNICZNEJ 4.ZESTAWIENIE STALI NA ODRĘBNEJ STRONIE.

INWESTOR: **GMINA STRZELIN**

57-100 STRZELIN, UL. ZABRONICKA 11

TEMA:	
BUDOWA KRYTEJ PLYWALNI W STRZELINIE PRZY UL. OKULICKIEGO WRAZ Z TECHNOLOGIAMI I INSTALACJAMI WEWNĘTRZNYMI, PARKINGIEMI I PODŁĄCZENIEM DO DRÓG, CHODNIKAMI, PRZYŁĄCZAMI: WODOCIĄGOWYM, KANALIZACYJNYM (SANITARNYM, DESzczOWYM) ELEKTROENERGETYCZNYM, GAZOWYM, ELEMENTAMI MARZEJ ARCHITEKTURY, NA DZIAŁKACH EWID. O NUMERACH: 2/1, 2/3, 2/4, 1/1, OBR. MIASTO STRZELIN, JEDN. EWID. 021704_4	

ZESPÓŁ PROJ.	NAZWIŚKO	NR UPR.	DATA	PODPS	BRANŻA
Projektant:	Inż. Arthur Ludomiński	117/82	02.2009		TRESC PRISINOU
Opisowca:	Tech. Artur Ludomiński	117/82	02.2009		ZBROJENIE SCHODÓW
Sprawił:	Inż. Tomasz Świec	143/2002	02.2009		POZ.8.6 - PRZEKRÓJ 4-4

Podatka: **PAŃCOWNIA PROJEKTOWA DKT EXPERT**

1:50
AKTYWNA FIRMOWA
ARTUR LUDOMIŃSKI
 ul. Dworkowa 30a 50-111 000
 tel./fax (012) 648-07-99
 Krowie, ul. Włodowska 53
 41-200 Świętochłowice
 tel. (17) 823-93-56
 FIRMOWA
B-11/6/4

Wszystkie prawce autorskie zastrzeżone, za szczególnej uwagi! Wykonanie i wprowadzenie do użytku projektu jest możliwe po otrzymaniu z pisemnej umowy z podmiotywnym zainteresowanym. Każde wykorzystanie powielanie rozpowszechnianie jest bez zgody autora bezkarnie jest dozwolone.