

STAROSTA STRZELIŃSKI
 Wydział Geodezji, Kartografii i Katastru
 ul. Mickiewicza 20, 25-100 Strzeżyn, tel. 22 22 22 22

mgr inż. Jerzy Satora
 Geodezja Przemysłowa
 ul. Chłopska 34, 25-100 Strzeżyn, tel. 22 22 22 22

mgr inż. Jerzy Satora
 Geodezja Przemysłowa
 ul. Chłopska 34, 25-100 Strzeżyn, tel. 22 22 22 22

mgr inż. Jerzy Satora
 Geodezja Przemysłowa
 ul. Chłopska 34, 25-100 Strzeżyn, tel. 22 22 22 22

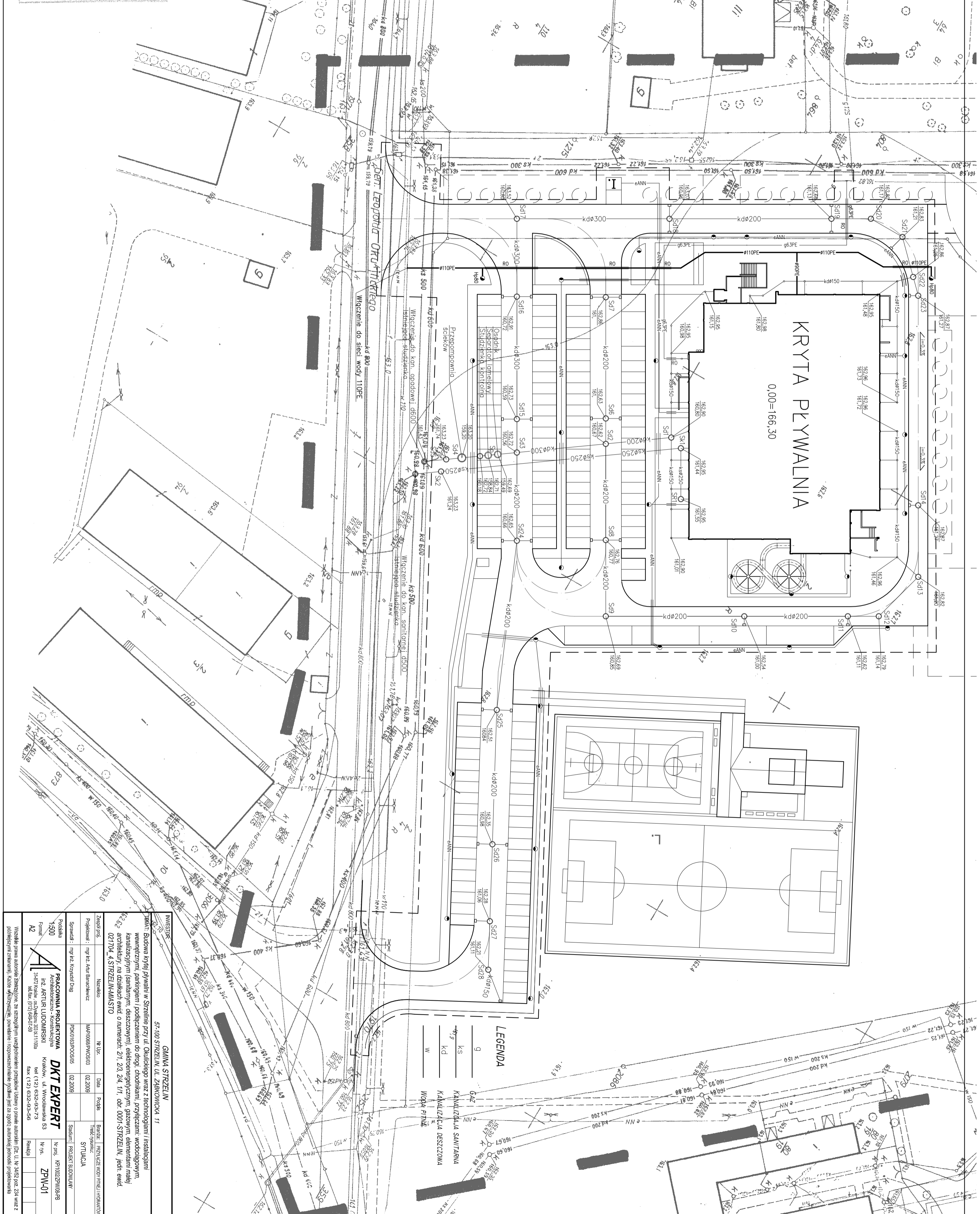
MAPA SYTUACYJNO – WYSOKOŚCIOWA
 dla celów projektowych
 Wykonano w Przedsiębiorstwie Geodezyjno – Usługowym
 GEOS
 Na podstawie mapy zasadniczej i mapy ewidencyjnej
 gminnych do Państwowego Zespołu Geodezyjnego
 i Kartograficznego
 Arkusze mapy: 463.341.0722, 0811, 0333, 0244

Sporządził:
 mgr inż. Jerzy Satora

DZ 2721/2007
 Na podstawie zlecenia
 57-100 STRZEŻYŃ, ul. Zbawiciela 11A
 tel. 22 22 22 22

KERG 2619-296/2007
 Aktualizacja mapy została
 wykonana przez PGU „GEOS”
 w m-cu maju 2008 r.

Województwo: dolnośląskie
Powiat: strzeziński
Gmina: Strzeżyn
Obchód: miasto Strzeżyn
działki nr:
 2/1, 2/2, 2/3, 2/4 Am 5



INWESTOR:
GMINA STRZEŻYŃ
 57-100 STRZEŻYŃ, UL. ZBAWICIELA 11

PRACOWNIA PROJEKTOWA:
DKT EXPERT
 ul. ARTURA LUDOMIRSKIEGO 3
 51-627 Kraków, tel. 71 732 52 52

Zespół proj.	Nazwisko	Nr. Upr.	Data	Podpis	Przebieg	Wzrost
1300	mgr inż. Artur Banachiewicz	MA/0008/P/03/03	02.2009	[Signature]	170 cm	75 kg
A2	mgr inż. Krzysztof Dług	PK/0183/P/05/05	02.2009	[Signature]	185 cm	75 kg

Opis projektu:
 Budowa krytej pływalni w Strzeżynie przy ul. Okulickiego wraz z instalacjami i instalacjami wewnętrznymi, parkingami, podłączeniem do drogi, chodnikami, przyłączeniami, wodociągami, kanalizacją (sanitarną, deszczową), elektroenergetycznym, gazowym, elektrycznym i ciepłą wodą, architekturą, na działkach ewid. o numerach: 2/1, 2/3, 2/4, 1/1, obr. 0001-STRZEŻYŃ, jedn. ewid. 021704_4 STRZEŻYŃ-AMISTO

Legenda:
 KS - KANALIZACJA SANITARNIA
 KS - KANALIZACJA DESZCZOWA
 Kd - WODA PŁYWA
 W - WODA PŁYWA