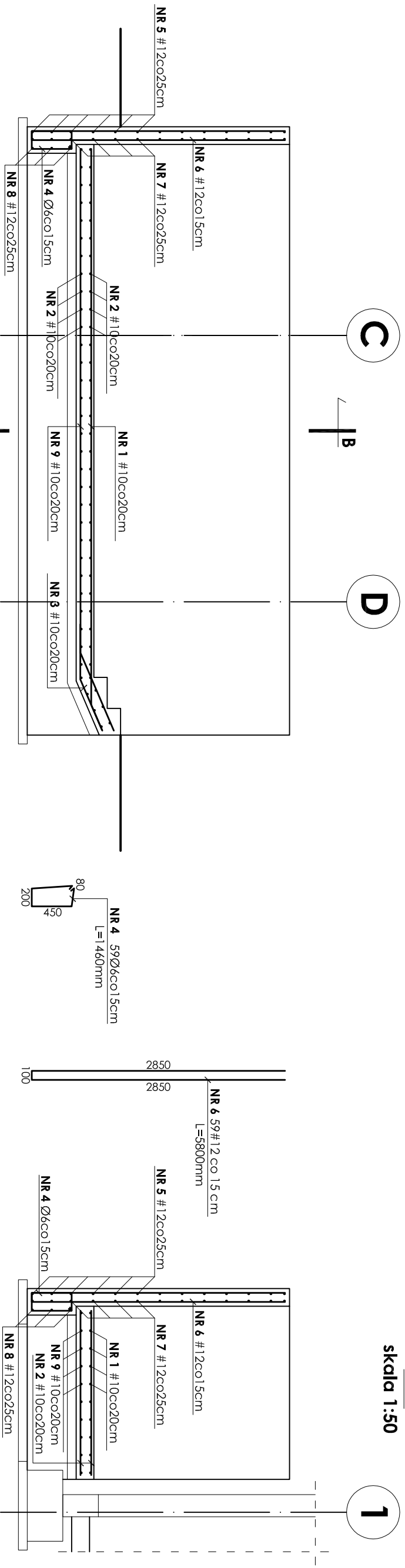


# SCHODY ZEWNĘTRZNE POZ.8.4 - ZBROJENIE

skala 1:50

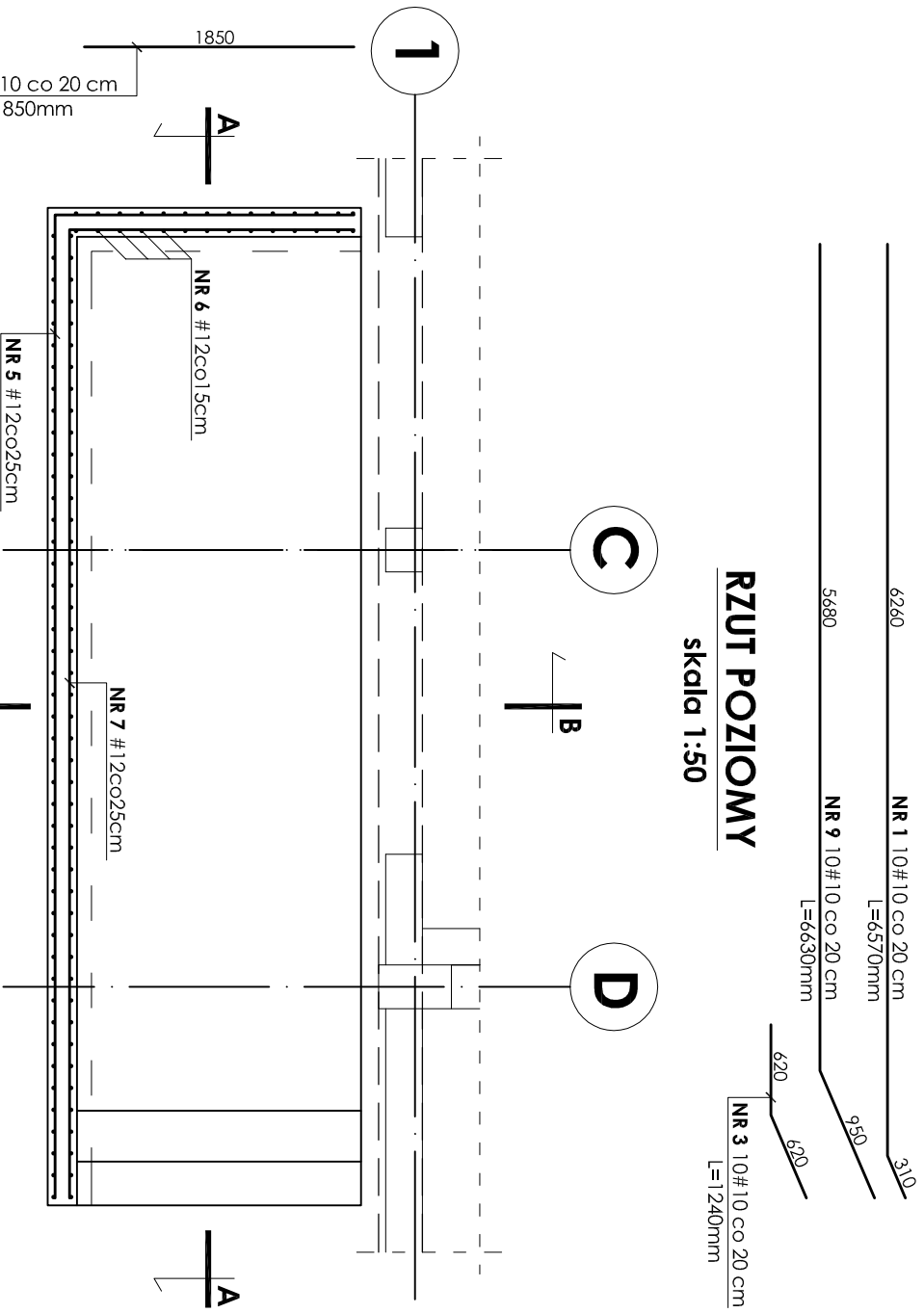
B-B

skala 1:50



## RZUT POZIOMY

skala 1:50



- UWAGI:**
1. Osiłnia prętów zbrojenia wynosi 5 i 3cm.
  2. Pod płytę zastosować podsypkę żwirowo-piaskową o frakcji od 0,6 do 3,0cm gr. 10,0cm, zagęszczonej  $I_0 = 0,6$ .
  3. Górną powierzchnię płyty profilować ze spadkiem 1% do kratk ściekowych wg projektów branżowych.
  4. Odbiór robót żelbetowych wg PN/B-06280, PN/B-10144 oraz specyfikacji technicznej.
  5. Zestawienie stali na odrębnej stronie.

**Beton B25**  
**Stal # A-III (BST-500S)**  
**Stal Ø A-0 (St0S)**

INWESTOR: **GININA STRZELIN**  
**57-100 STRZELIN, UL. ZABKOWICKA 11**

TEMAT: **BUDOWA KRYPEL PŁYWAJNI W STRZEZELINIE PRZY UL. OKULICKIEGO WRAZ Z TECHNOLOGIAMI I INSTALACJAMI WEWNĘTRZNYMI, PARKINGIEM I PODŁĄCZENIEM DO DRÓGI, CHODNIKAMI, PRZYŁĄCZAMI: WODOCIĄGOWYM, KANALIZACYJNYM (SANITARNYM, DESZCZOWYM), ELEKTROENERGETYCZNYM, GAZOWYM, ELEMENTAMI MAŁEJ ARCHITEKTURY, NA DZIAŁKACH EWID. O NUMERACH: 2/1, 2/3, 2/4, 1/1, OBR. MIASTO STRZELIN, JEDN. EWID. 021704\_4**

ZESPÓŁ PROJ.	NAZWISKO	NR UPR.	DATA	PODPIS	BRANŻA	TREŚĆ RYSUNKU
Projektant:	Inż. Artur Ludomirski	117/82	02.2009		KONSTRUKCJA	SCHODY ZEWNĘTRZNE
Opracował:	Inż. Artur Ludomirski	117/82	02.2009			POZ.8.4 - ZBROJENIE
Tech. Tomasz Świerc			02.2009			
Sprawił:	Inż. Bartosz Ludomirski	143/2002	02.2009			PROJEKT WYKONAWCZY

Podatki: **PRACOWNIA PROJEKTOWA DKT EXPERT**  
Architektoniczno - Konstruktoryjna  
Inż. ARTUR LUDOMIRSKI  
os.Dzielnia 303 Pl.11/1000  
31-872 Kraków  
tel./fax. (012) 649-07-59  
Kraków, ul. Wrocławska 53  
tel (12) 632-93-73  
fax (12) 632-93-56

Wszelkie prawa autorskie zastrzeżone, ze szczególnym uwzględnieniem przepisów Ustawy o prawie autorskim (Dz. U. N. 34/52 poz. 234 wraz z późniejszymi zmianami). Każde wykorzystanie, powielanie i rozpowszechnianie możliwe jest za zgodą autorskiej jednostki projektowniczej z późniejszymi zmianami.