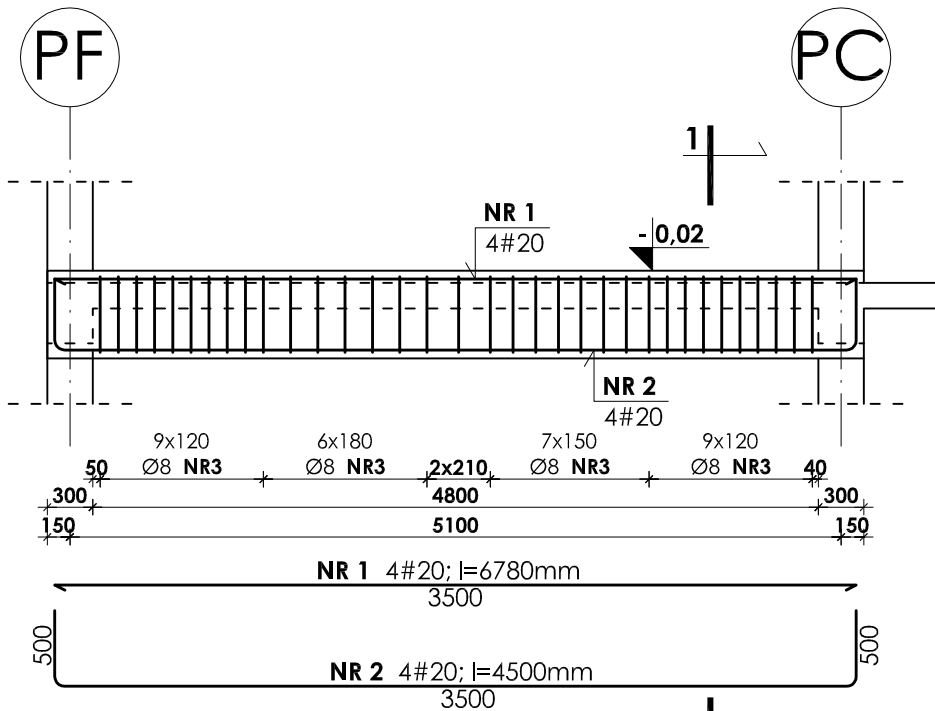


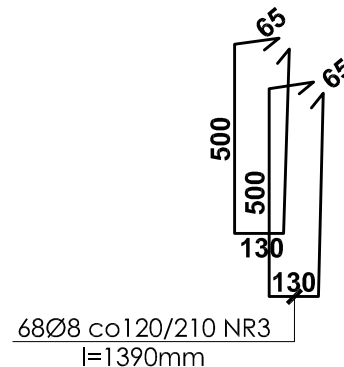
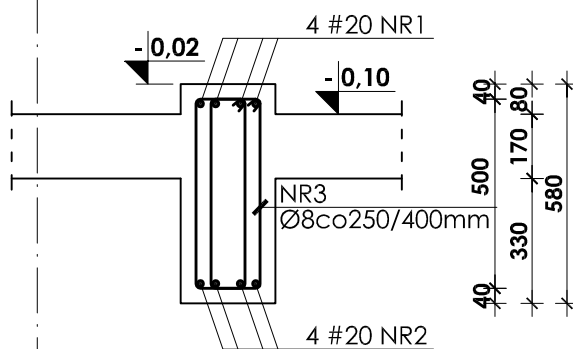
# BELKA ; POZ.4.4.8 - 1szt

skala 1:50



**1-1**  
Skala: 1:20

8



40 170 40  
250

**UWAGI:**

- Otulina prętów zbrojenia wynosi 3cm.
- Rysunek ten należy rozpatrywać łącznie z rysunkiem zbrojenia i deskowania płyt stropowych poszczególnych kondygnacji
- Zestawienie stali na odrębnej stronie.

**Beton B37**  
**Stal # A-III (BST-500S)**  
**Stal Ø A-0 (St0S)**

INWESTOR:								
<b>GMINA STRZELIN</b> <b>57-100 STRZELIN, UL. ŻĄBKOWICKA 11</b>								
TEMAT:								
<b>BUDOWA KRYTEJ PŁYWALNI W STRZELINIE PRZY UL. OKULICKIEGO WRAZ Z TECHNOLOGIAMI I INSTALACJAMI WEWNĘTRZNYMI, PARKINGIEM I PODŁĄCZENIEM DO DROGI, CHODNIKAMI, PRZYŁĄCZAMI: WODOCIĄGOWYM, KANALIZACYJNYM (SANITARNYM, DESZCZOWYM), ELEKTROENERGETYCZNYM, GAZOWYM, ELEMENTAMI MAŁEJ ARCHITEKTURY, NA DZIAŁKACH EWID. O NUMERACH: 2/1, 2/3, 2/4, 1/1, OBR. MIASTO STRZELIN, JEDN. EWID. 021704_4</b>								
ZESPÓŁ PROJ.	NAZWISKO	NR UPR.	DATA	PODPIS	BRANŻA	KONSTRUKCJA		
Projektant:	<b>inż. Artur Ludomirski</b>	<b>117/82</b>	02.2009		TREŚĆ RYSUNKU	<b>ZBROJENIE BELKI</b> <b>POZ.4.4.8</b>		
Opracował:	inż. Artur Ludomirski	117/82	02.2009					
	tech. Tomasz Siwiec		02.2009					
Sprawdził:	<b>inż. Bartosz Ludomirski</b>	<b>143/2002</b>	02.2009		STADIUM	<b>PROJEKT WYKONAWCZY</b>		
Podziałka:	<b>1:50</b>		<b>PRACOWNIA PROJEKTOWA</b> Architektoniczno - Konstruktoryjna <b>inż. ARTUR LUDOMIRSKI</b> os. Dywizjonu 303 bl.11/100a 31-872 Kraków tel./fax. (012) 649-07-59		<b>DKT EXPERT</b> Kraków, ul. Wrocławska 53 tel (12) 632-93-73 fax (12) 632-93-56			
							NR PROJ.	<b>KP/1002/B/08-PW</b>
							NR RYS.	<b>B-8/2/8</b>
					REWIZJA			

Wszelkie prawa autorskie zastrzeżone, ze szczególnym uwzględnieniem przepisów Ustawy o prawie autorskim (Dz. U. Nr 34/52 poz. 234 wraz z późniejszymi zmianami). Każde wykorzystanie, powielanie i rozpowszechnianie możliwe jest za zgodą autorskiej jednostki projektowania