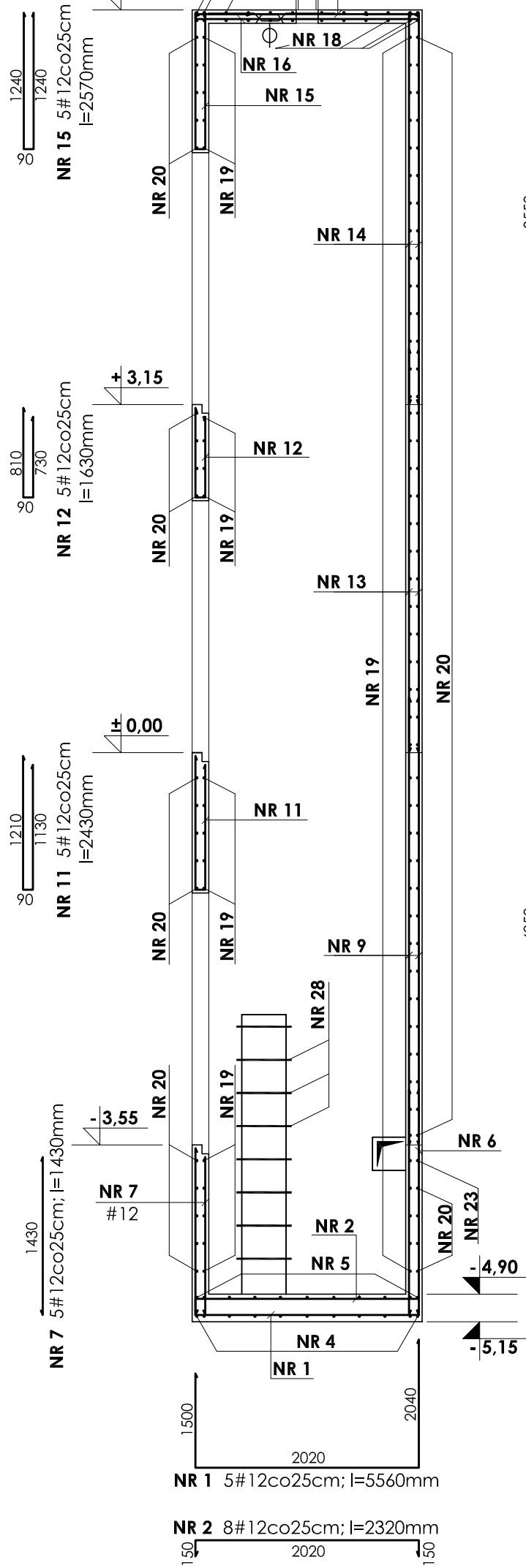
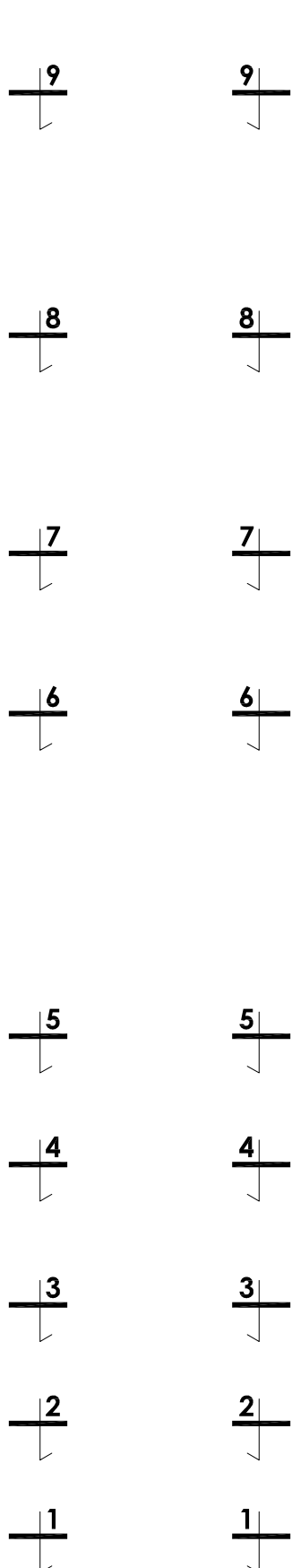
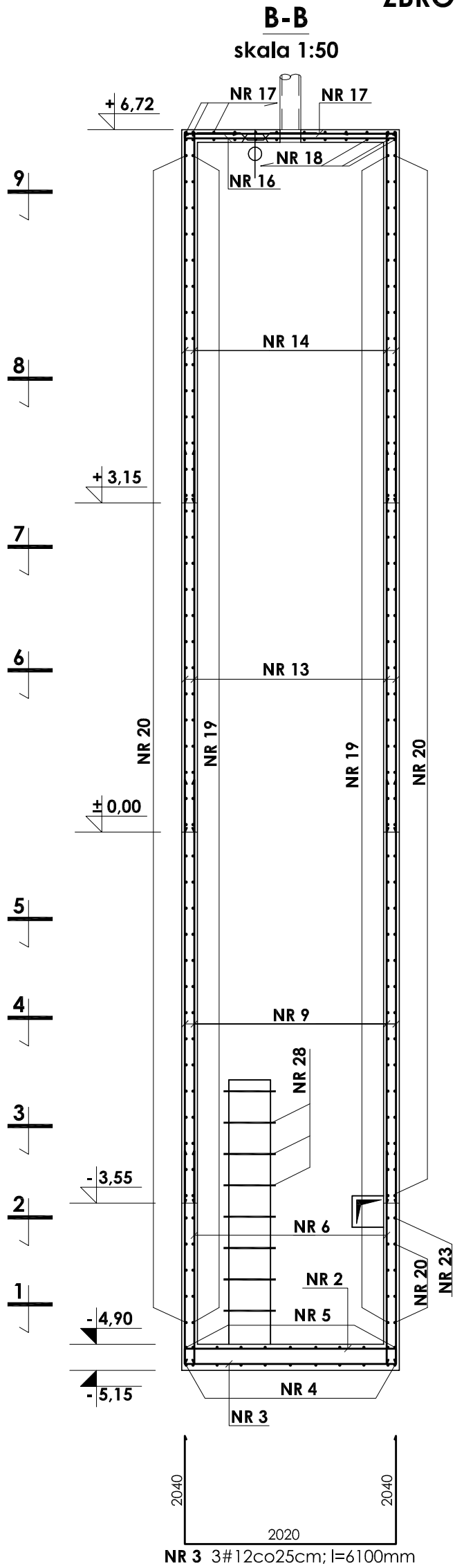


ZBROJENIE SZYBU WINDY; POZ.9.1

PRZEKRÓJ A-A i B-B skala 1:50

2020
NR 17 12#12co20cm; l=2020mm
NR 16 12#12co20cm; l=3110mm

A-A skala 1:50



± 0,00=166,30m npm

Beton B37
Stal # A-III (BST-500S)
Stal Ø A-0 (St0S)

- UWAGI:**
1. OTULINA PRĘTÓW ZBROJENIA WYNOŚI 2,5 CM
 2. RYSUNEK TEN NLEŻY ROZPATRYWAĆ ŁĄCZNIE Z RYSUNKIEM ZBROJENIA I DESKOWANIA PŁYT. STROPOWYCH POSZCZEGÓLNYCH KONDYGNACJI.
 3. PRZEJŚCIA INSTALACYJNE (ELEKTRYKA, WOD.-KAN., WENTYLACJA, CO) PRZEZ ELEMENTY KONSTRUKCYJNE NALEŻY WYKONAĆ ZGODNIE Z PROJEKTAMI BRANŻOWYMI.
 4. ODBIÓR ROBÓT ŻELBETOWYCH WG PN/B-06280, PN/B-10144 ORAZ SPECYFIKACJI TECHNICZNEJ
 5. ZESTAWIENIE STALI NA ODRĘBNEJ STRONIE.

INWESTOR:		GMINA STRZELIN 57-100 STRZELIN, UL. ZĄBKOWICKA 11				
TEMAT:		BUDOWA KRYTEJ PŁYWalNI W STRZELINIE PRZY UL. OKULICKIEGO WRAZ Z TECHNOLOGIAMI I INSTALACJAMI WEWNĘTRZNYMI, PARKINGIEM I PODŁĄCZENIEM DO DROGI, CHODNIKAMI, PRZYŁĄCZAMI: WODOCIĄGOWYM, KANALIZACYJNYM (SANITARNYM, DESZCZOWYM), ELEKTROENERGETYCZNYM, GAZOWYM, ELEMENTAMI MAŁEJ ARCHITEKTURY, NA DZIAŁKACH EWID. O NUMERACH: 2/1, 2/3, 2/4, 1/1, OBR. MIASTO STRZELIN, JEDN. EWID. 021704_4				
ZESPÓŁ PROJ.	NAZWISKO	NR UPR.	DATA	PODPIS	BRANŻA	KONSTRUKCJA
Projektant:	inż. Artur Ludomirski	117/82	02.2009		TREŚĆ RYSUNKU ZBROJENIE SZYBU WINDY POZ.9.1-PRZEKRÓJ A-A I B-B	PROJEKT WYKONAWCZY
Opracował:	inż. Artur Ludomirski	117/82	02.2009			
	tech. Tomasz Świec		02.2009			
Sprawdził:	inż. Bartosz Ludomirski	143/2002	02.2009		STADIUM	
Podziałka:	PRACOWNIA PROJEKTOWA Architektoniczno - Konstruktoryjna inż. ARTUR LUDOMIRSKI os. Dywizjonu 303 bL11/100a 31-872 Kraków tel./fax. (012) 649-07-59		DKT EXPERT Kraków, ul. Wrocławska 53 tel (12) 632-93-73 fax (12) 632-93-56		NR PROJ.	KP/1002/B/08-PW
1:50					NR RYS.	B-12/3
					REWIZJA	

Wszełkie prawa autorskie zastrzeżone, ze szczególnym uwzględnieniem przepisów Ustawy o prawie autorskim (Dz. U. Nr 34/52 poz. 234 wraz z późniejszymi zmianami). Każde wykorzystanie, powielanie i rozpowszechnianie możliwe jest za zgodą autorskiej jednostki projektowania