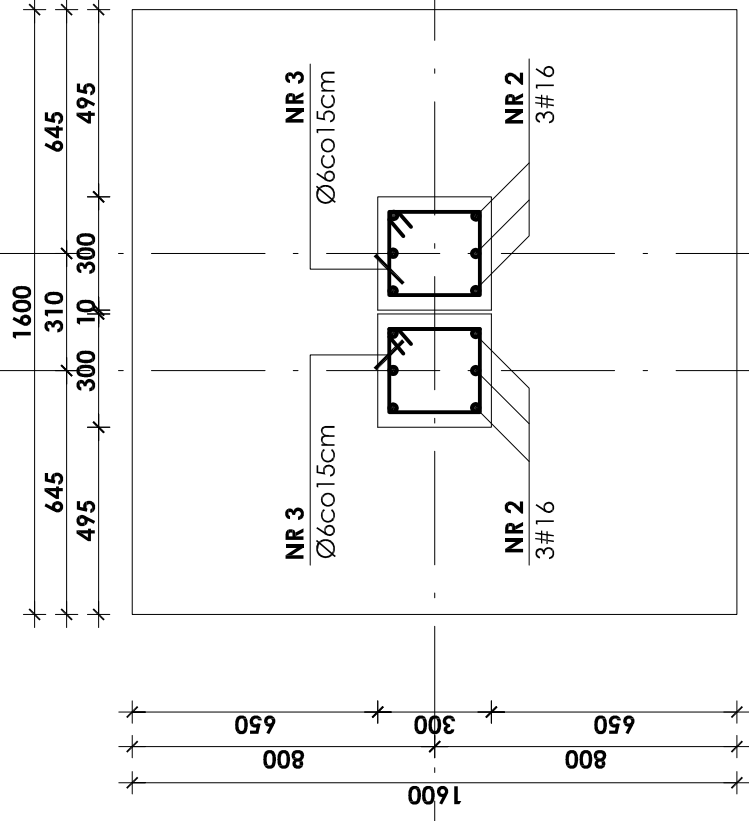


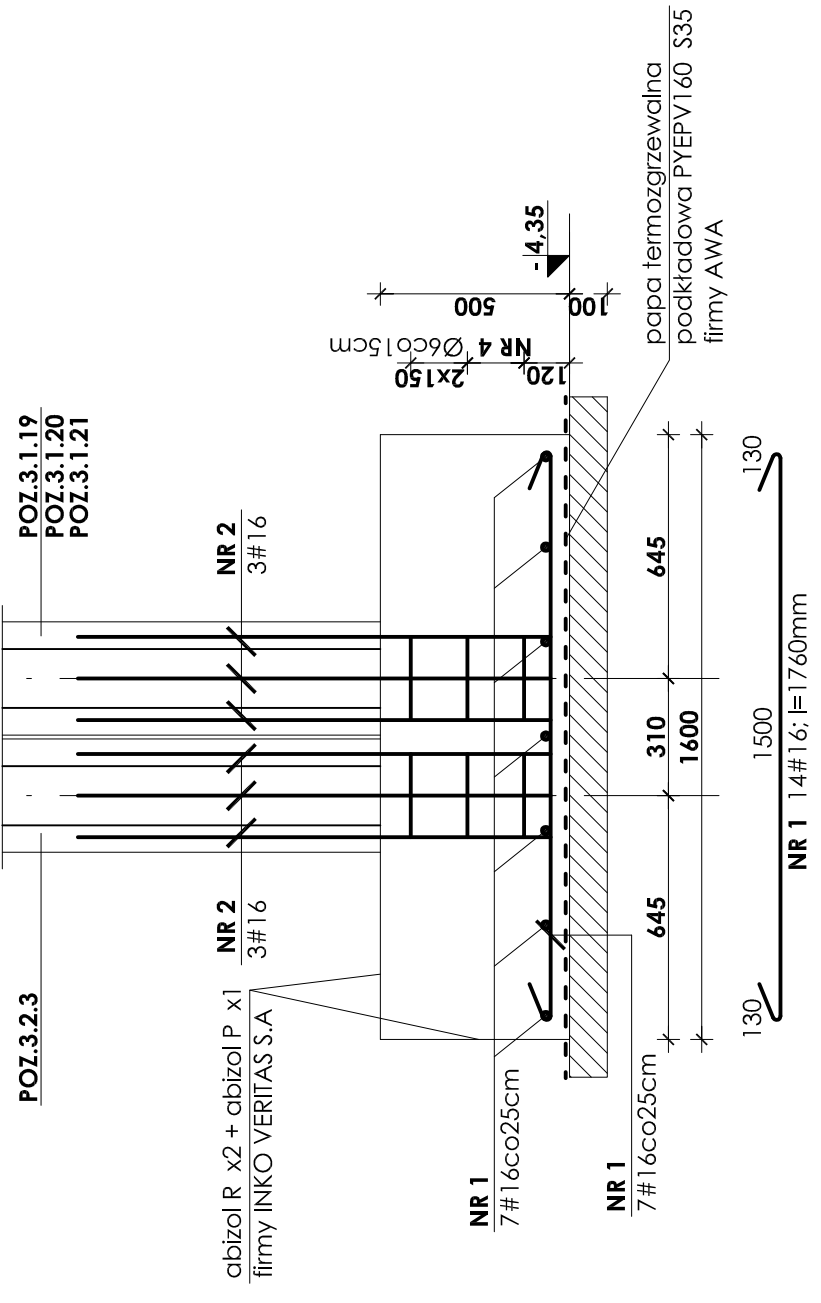
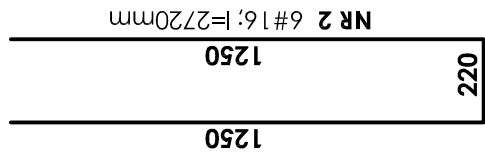
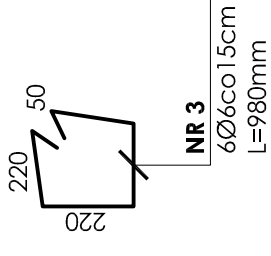
STOPA; POZ.1.1.17 szt.3

1600x1600mm

PA A



9 11 13



UWAGI:

Wkładki zbrojeniowe dla połączenia ścian przyziemia z fundamentami wyspecyfikowano w zestawieniu stali ław.

Chudy beton B7,5
Beton B25
Stal # A-III (BST-500S)
Stal Ø A-0 (St0S)

UWAGI:

1. Otulina prętów zbrojenia od gruntu wynosi 5cm a od wewnętrzz 3cm.
2. W miejscu bram pogłębić posadowienie do głębokości przemarzania 1,0 m
3. Przeciśca instalacyjne (elektryka, wod.-kan., wentylacja, co) przez elementy konstrukcyjne należy wykonać zgodnie z projektami branżowymi.
4. Zestawienie stali na odrębnej stronie.

INWESTOR:		GMINA STRZELIN	
TEMA:		57-100 STRZELIN, UL. ZĄBKOWICKA 11	
ZESPÓŁ PROJ.	NAZWIŚKO	NR UPR.	DATA
Projektant:	inż. Artur Ludomiński	117/82	02.2009
Opracował:	inż. Artur Ludomiński	117/82	02.2009
Sprawił:	inż. Tomasz Siwiec	143/2002	02.2009
Podziękuję:	inż. Bartosz Ludomiński	143/2002	02.2009
BRANŻA		KONSTRUKCJA	
TREŚĆ RYSUNKU		ZBROJENIE STOPY	
STADIUM		PROJEKT WYKONAWCZY	
NR PROJ.		KP/1002/B/08-PW	
NR RYS.		B-3/1/17	
REWIZJA			
PRACOWNIA PROJEKTOWA		DKT EXPERT	
Architektoniczno - Konstrukcyjna		Kraków, ul. Wrocławska 53	
inż. ARTUR LUDOMIŃSKI		tel (12) 632-93-73	
os. Dwyższo 303 B4.11/100a		31-872 Kraków	
tel./fax. (012) 649-07-59		fax (12) 632-93-56	
1:20			

Wszelkie prawa autorskie zastrzeżone, ze szczególnym uwzględnieniem przepisów Ustawy o prawie autorskim (Dz. U. Nr 34/52, poz. 234, wraz z późniejszymi zmianami). Każde wykorzystanie, powielanie i rozpowszechnianie możliwe jest za zgodą autorskiej jednostki projektowania