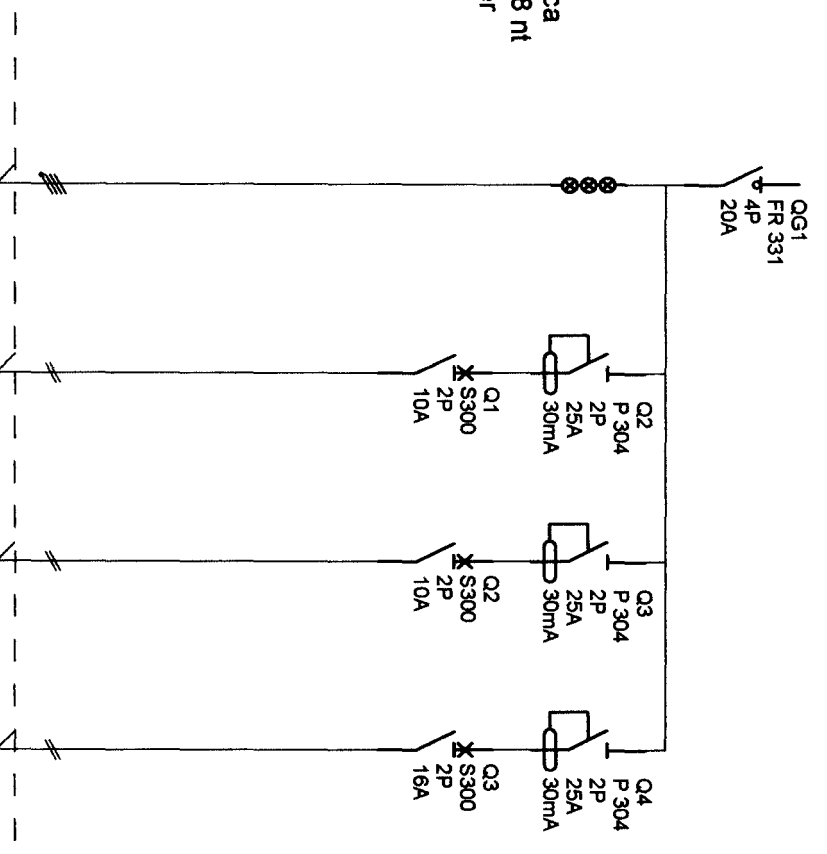


A B C D E F G H I J

**Rozdzielnica
Kaedra 2x18 nt
Schneider**



Rezerwa dla aparatów wg danych
producenta dźwigu

Oznaczenie	QG1	Q1	Q2	Q3					
Zaciski									
Nazwa		1D Oświetlenie 01/1/4	2D Oświetlenie szybu dźwigu	1E Gniazda wtyczkowe 1x					
Moc	2000W	170W	500W	300W					
Długość przewodu									
Przekroj przewodu									
Typ przewodu		YDY3x1,5	YDY3x1,5	YDY3x2,5					

**Strzelin TMD
Nowa rozdzielnica 1**

PRACOWNIA PROJEKTOWA DKT EXPERT Architektoniczno - Konstruktyni ul. Wrocławska 63 51-072 Kędzierza-Koźle, tel. 042 75 11 00 tel. (12) 832-83-73 fax (12) 832-83-88		Nr projektu: KPW02A05-PM Nr rys.: E-15	
Zapłać proj.	Nazwisko	Data	Podpis
	mgr inż. M. Czernybałowski	04.2008	mgr inż. L. Owiś
	80863	04.2008	GP N-6388/11/77 04.2008
Branża: ELEKTRYKA Tytuł rysunku: Technika rozdzielnic TMD		Skala: PROJECT WYKONAWCZY	

Nr projektu					
Nr arkusza	A	B	C	D	E
Data	23/04/2008				
Oprac.					
Nr arkusza	1/1				