

LEGENDA

- ⊙ Gniazdo 2p+2 pL, 16A 230V
- ⊙ Gniazdo 2p+2 pL, 16A 230V
- ⊙ Gniazdo 2p+2 pL, 16A 230V IP44
- ⊙ Gniazdo 2p+2 pL, 16A 230V IP44
- ⊙ Gniazdo 3-faz. pL, 16A 400V
- ⊙ Puszka przygotowana z zaciskami Sekmet2 typu DK Normal

- ⊙ Lampa 1-bieg, pL IP21
- ⊙ Lampa 1-bieg, pL z poziomem IP21
- ⊙ Lampa 1-bieg, pL z poziomem IP21
- ⊙ Lampa 1-bieg, pL IP44
- ⊙ Lampa 1-bieg, pL z poziomem IP44
- ⊙ Przyświec pL z symbolem dźwięka

- Rozdzielnia TZ-1
- ⊞ Wyj.pod.

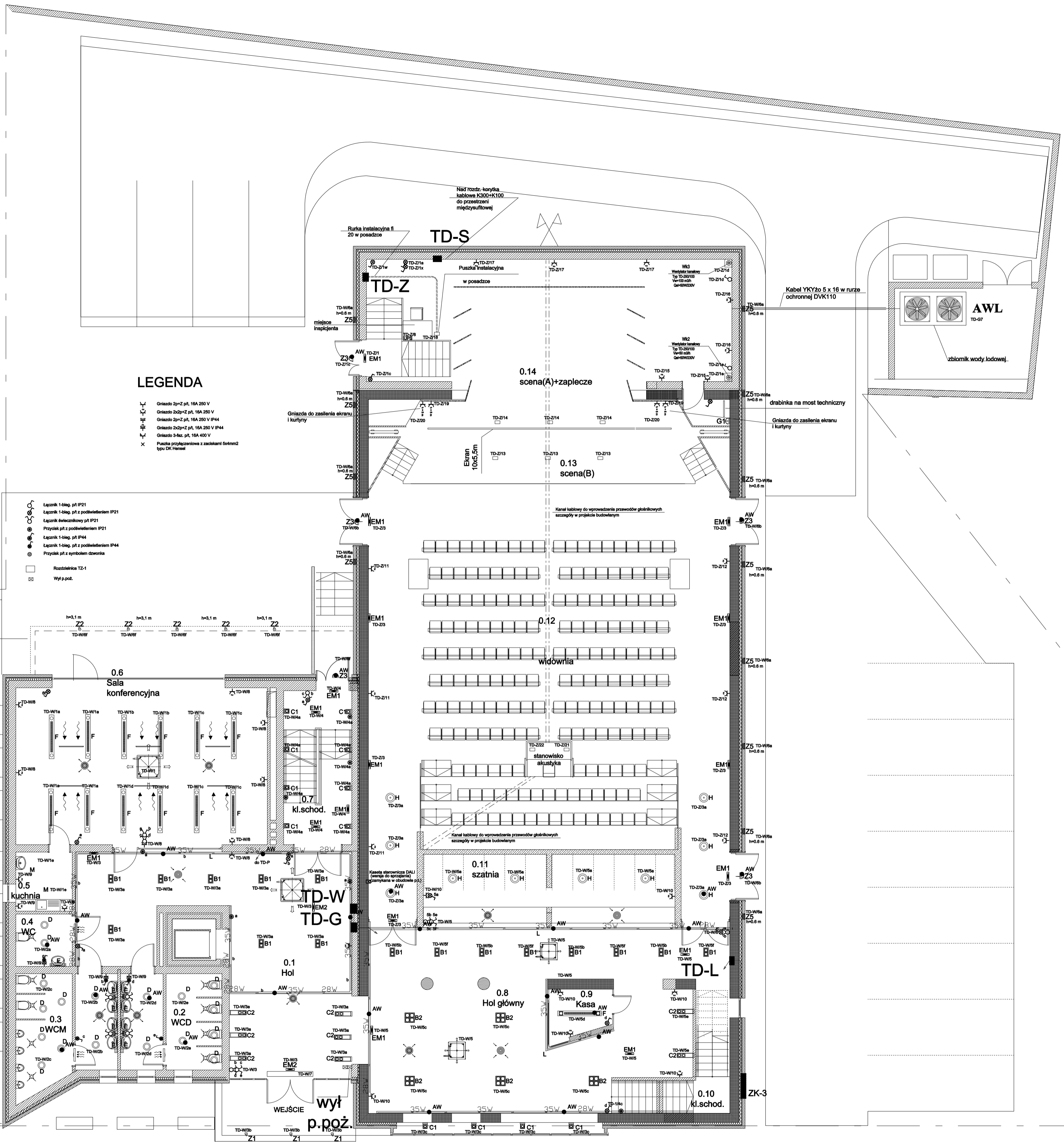
- A LUNA LIGHT UP-DOWN DIM DALI
- B1 FX 250 EVG
- B2 FX 450 EVG
- C1 AT-R 150
- C2 AT-R 250
- C3 AT-R 250 THIN
- D DW216.L EVG IP44
- E SDS 118 EVG IP54
- F MULTILINE IN PA 80W+250
- G1 CO1 138 EVG IP65
- G2 CO1 236 EVG IP65
- G3 CO1 258 EVG IP65
- H TT218 EVG DIM DALI
- J LED LINE
- K1 S3000 TDM 2235 EVG LL
- K2 S3000 249 EVG LL
- L S6000 BIS 28PLUS35 EVG LL
- M TRIO 228 EVG SOFT IP44
- N DN260.2x26T EVG DIM DALI
- EM1 OP1-A8TA2N
- EM2 DS1-A8TA2N
- Z1 Modul awaryjny 2H AT1
- Z2 ES-B 100W IP65
- Z3 ES-B 50W IP65
- Z4 ES-G7363008 IP65
- Z5 TR HIT 150W IP65
- Z6 COMP 26W GUARD IP65
- Z7 ZU 35/35 IP65
- Z8 SL HIT 150W IP65

LEGENDA


- ⊙ Gniazdo 2p+2 pL, 16A 230V
- ⊙ Gniazdo 2p+2 pL, 16A 230V
- ⊙ Gniazdo 2p+2 pL, 16A 230V IP44
- ⊙ Gniazdo 3-faz. pL, 16A 400V
- ⊙ Puszka przygotowana z zaciskami Sekmet2 typu DK Normal

- ⊙ Lampa 1-bieg, pL IP21
- ⊙ Lampa 1-bieg, pL z poziomem IP21
- ⊙ Lampa 1-bieg, pL z poziomem IP21
- ⊙ Lampa 1-bieg, pL IP44
- ⊙ Lampa 1-bieg, pL z poziomem IP44
- ⊙ Przyświec pL z symbolem dźwięka

- Rozdzielnia TZ-1
- ⊞ Wyj.pod.



Rzut - Parter

 <p>projekt</p> <p>44-100 Gliwice, ul. Piekarska 43, tel/fax 032230 69 58</p>	Obiekt: Strzelecki Ośrodek Kultury, Strzelin ul. Mickiewicza 2		
	Temat: Przebudowa Strzeleckiego Ośrodka Kultury. Instalacje elektryczne Tytuł rysunku: Rzut parteru. Plan rozmieszczenia aparatury.		
Inwestor: Urząd Miasta i Gminy Strzelin ul. Żąbkowicka 11	Data: MAJ 2009	Skala: 1:100	
Autor projektu: mgr inż. Artur Stanik	Nr rys.: E-11		Sprawdzający: mgr inż. Aleksander Puka