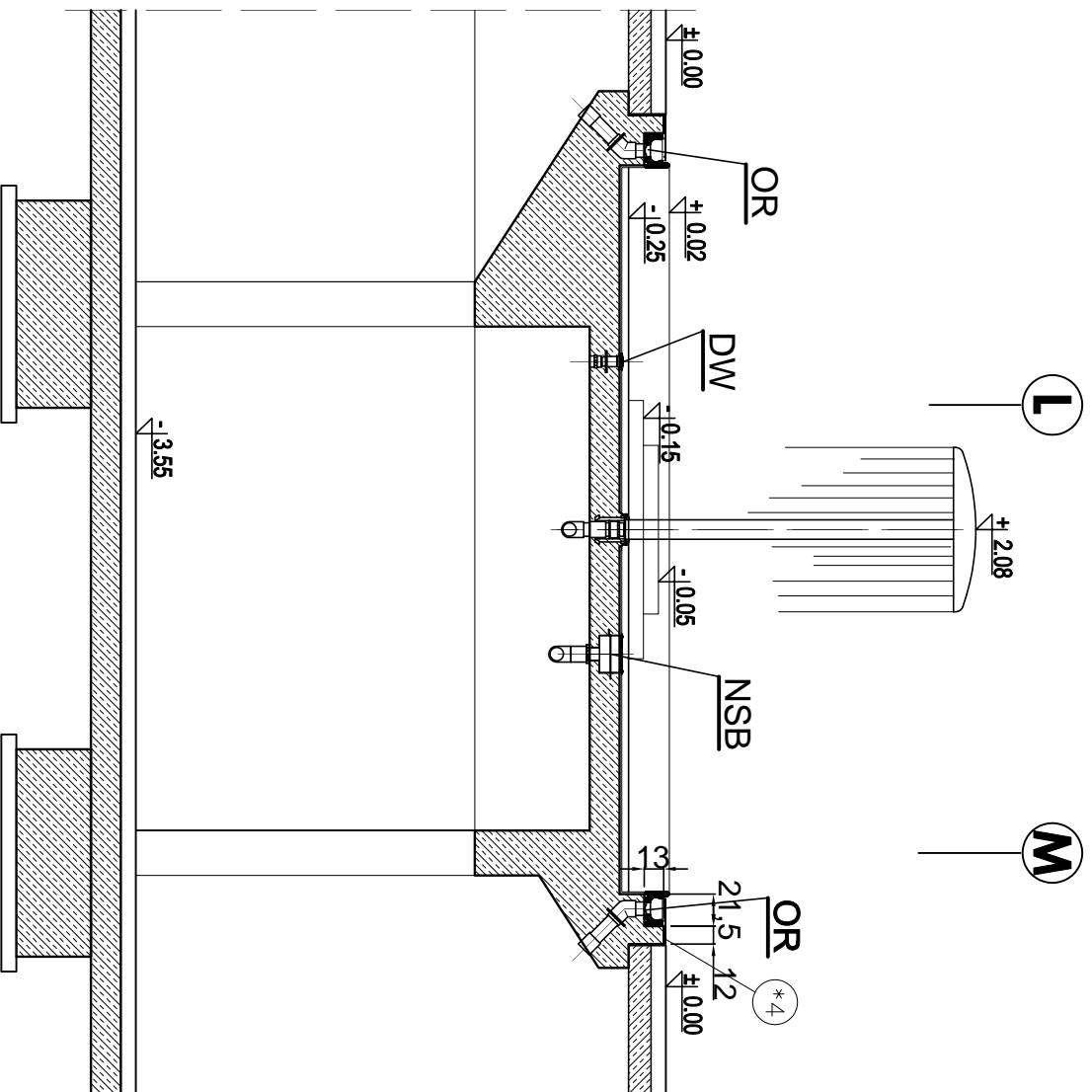
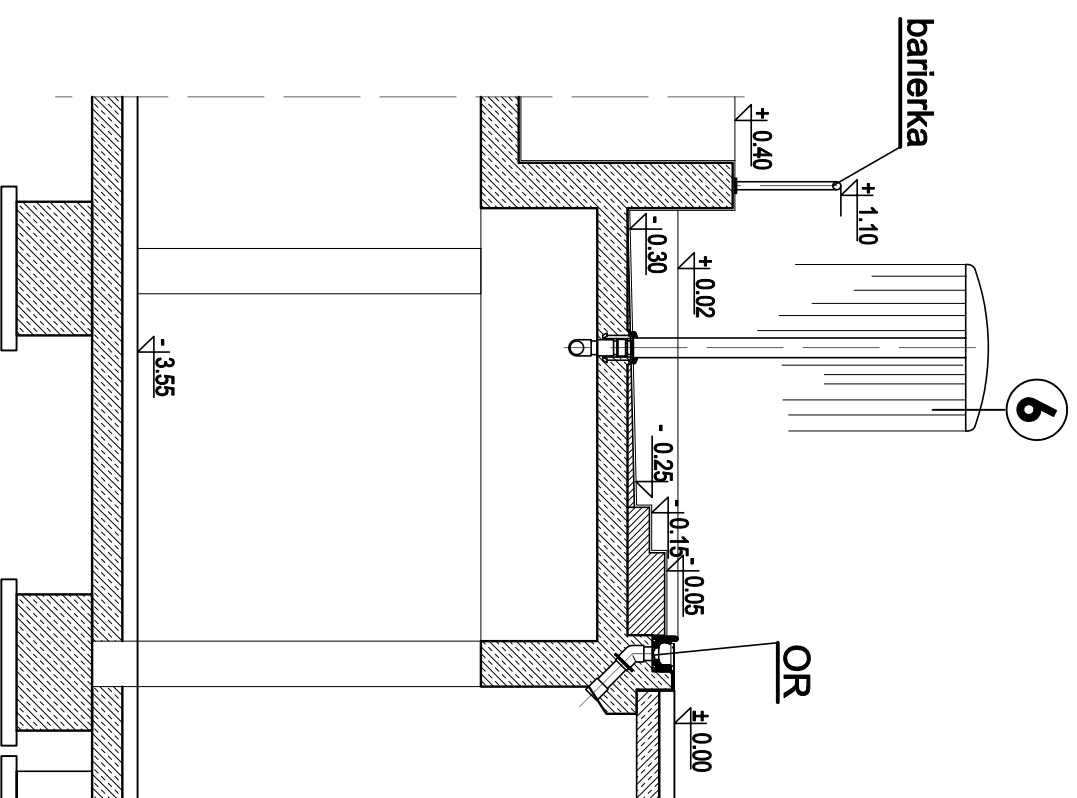


# PRZEKRÓJ T1-T1



# PRZEKRÓJ T2-T2



|                      |                                 |         |        |  |
|----------------------|---------------------------------|---------|--------|--|
| ZESPÓŁ<br>PROJEKTOWY | Nazwisko                        | Data    | Podpis | BASEN BRODZIK<br>ROZMIESZCZENIE ELEMENTÓW DO<br>ZABETONOWANIA ORAZ ATRAKCJI<br>WODNYCH, PRZEKROJE T1-T1, T2-T2 |
|                      | K. Torbiel                      | 04.2009 |        |  |
|                      | M. Barczyk                      | 04.2009 |        |  |
| Podziałka            | nr proj.<br>KP/1002/3/TF4/09-PW |         |        |  |
| 1:50                 | nr rys.<br>TF4-3.2              |         |        |  |
|                      | Revizja                         |         |        |  |

Uwagi na rys nr TF4-3.1

Wszelkie prawa zastrzeżone. Rysunek nie może być bez zgody DKT Expert kopiowany, udostępniany osobom trzecim, ani wykorzystywany w inny sposób

**DKT EXPERT**

Kraków, ul. Wrocławska 53

tel (12) 632-93-73

fax (12) 632-93-56