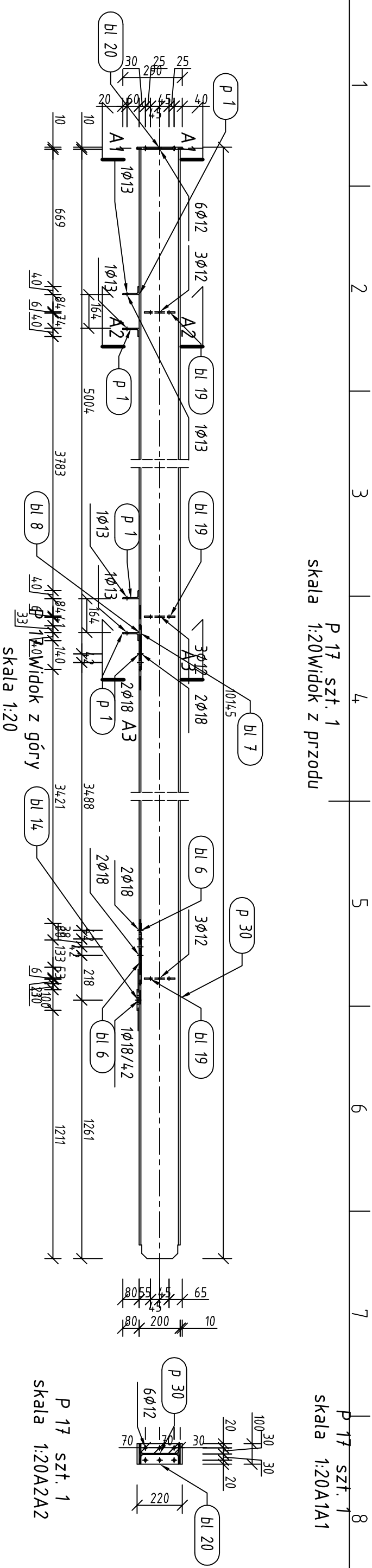
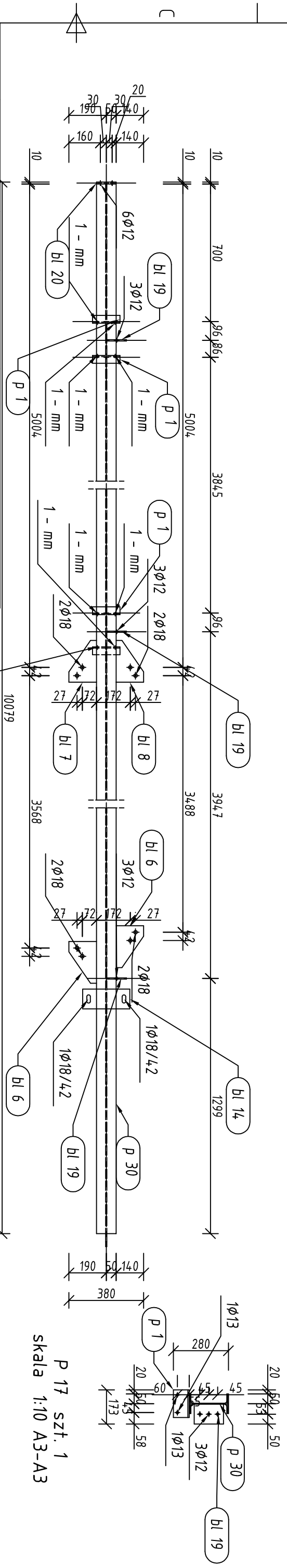


P 17 szt. 1
skala 1:20 widok z przodu



P 17 szt. 1
skala 1:20A1A1

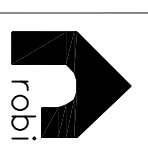
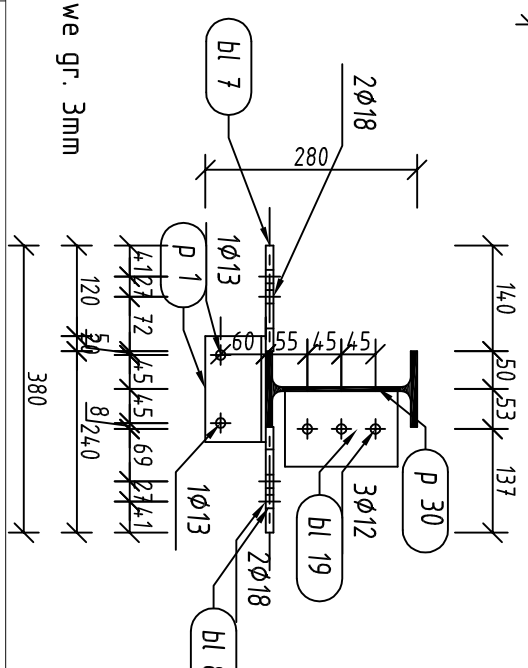
P 17 szt. 1
skala 1:20A2A2



P 17 szt. 1
skala 1:10 A3-A3

Pozycja	Przekrój	Liczba	Długość (mm)	Masa	
				Jednostkowa (kg/m)	Całkowita (kg)
Pozycja P 17 Liczba=1 Masa Elementu=241,70(kg)					
bl 6	BLACHA 10x213	2	140,00	1,61	3,22
bl 7	BLACHA 10x213	1	140,00	1,61	1,61
bl 8	BLACHA 10x213	1	140,00	1,61	1,61
bl 14	BLACHA 10x100	1	240,00	1,78	1,78
bl 19	BLACHA 6x149	3	100,00	0,68	2,05
bl 20	BLACHA 10x100	1	220,00	1,67	1,67
p 1	LN 80x40x6	4	140,00	5,410	3,03
p 30	IPE 200	1	10135,20	22,370	226,72
Masa łączna elementów (kg)				241,70	241,70
Dodatek na spoiny : 2.0 % (kg)				4,83	4,83
Masa całkowita (kg)				246,53	246,53

stal ST35
spoiny nieoznaczone pachwinowe gr. 3mm



projekt
44-100 Gliwice,
ul. Plebanska 4/3,
tel/fax 032/230 69 58

Objekt: Strzelecki Ośrodek Kultury, Strzelin ul. Mickiewicza 2
Temat: Przebudowa zaplecza Strzeleckiego Ośrodka Kultury
DACH 01 02 - element P17

Investor: Urząd Miasta i Gminy Strzelin, ul. Ząbkowicka 11, 57-100, Strzelin

Projekt konstrukcji: mgr inż. Stanisław Kłodkowski
upr.bud. 481/91
Rys. podstawowy
K61, K63
Nr rys.:
w01-16