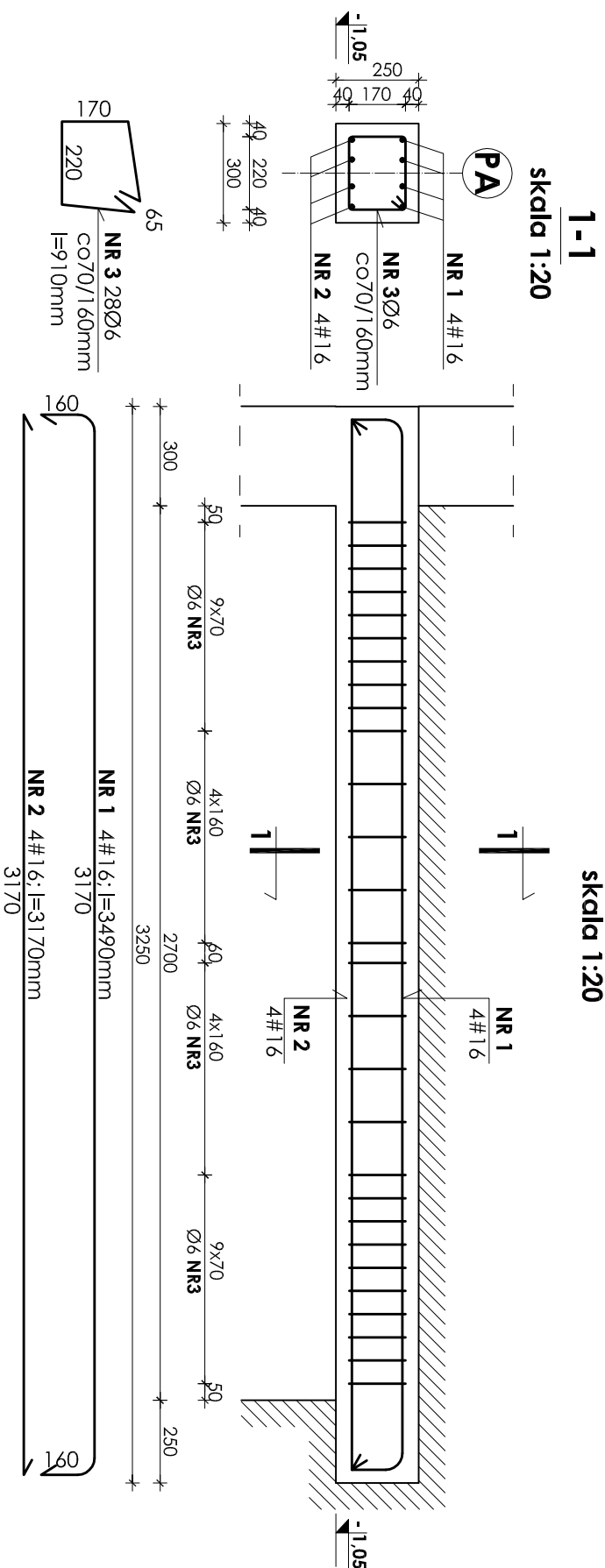


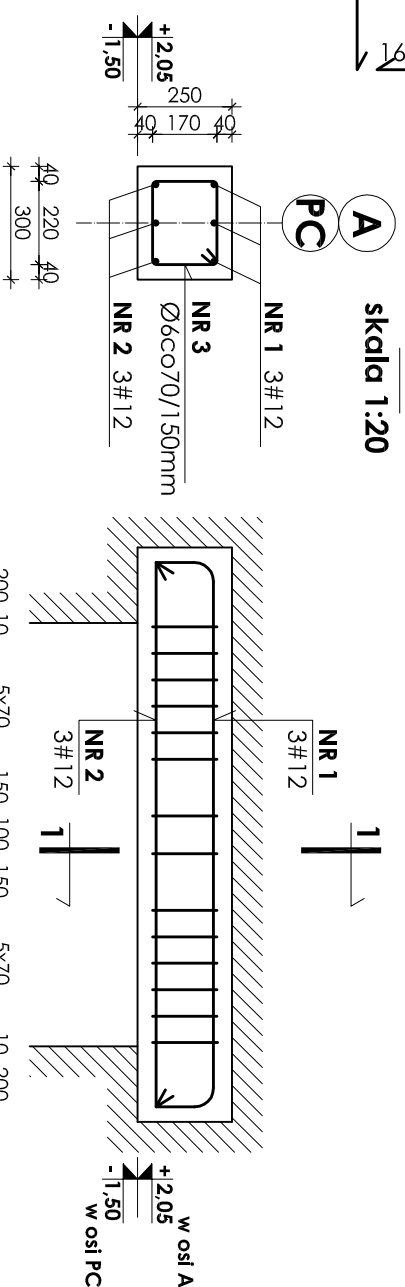
## NADPROŻE ; POZ.7.9 - 1SZT

skala 1:20



## 1-1

skala 1:20

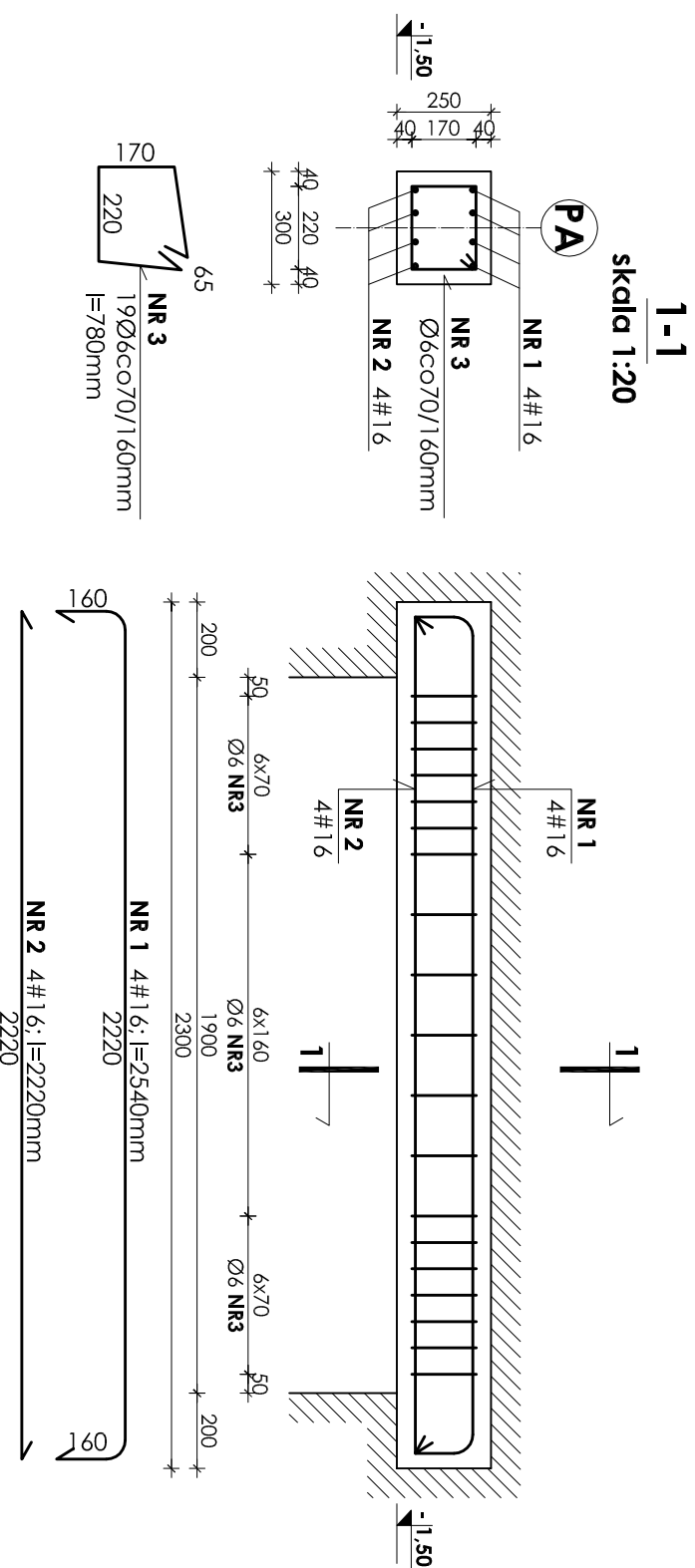


## NADPROŻE ; POZ.7.11 - 2SZT

skala 1:20

## NADPROŻE ; POZ.7.10 - 1SZT

skala 1:20



### UWAGI:

1. Otulina prętów zbrojenia wynosi 4cm.
2. Rysunek ten należy rozpatrywać łącznie z rysunkiem zbrojenia i deskowania płyty.
3. Zestawienie stali na odrębnej stronie.

**Beton B37**  
**Stal # A-III (BST-500S)**  
**Stal Ø A-0 (Stos)**

INWESTOR:		GMINA STRZELIN	
57-100 STRZELIN, UL. ZABKOWICKA 11			
TEMAT: BUDOWA KRYTEJ PŁYWAJNI W STRZELINIE PRZY UL. OKULICKIEGO WRAZ Z TECHNOLOGIAMI I INSTALACJAMI WEWNĘTRZNYMI, PARKINGIEM I PODŁĄCZENIEM DO DRÓGI, CHODNIKAMI, PRZYŁĄCZAMI: WODOCIĄGOWYM, KANALIZACYJNYM (SANITARNYM, DESZCZOWYM), ELEKTROENERGETYCZNYM, GAZOWYM, ELEMENTAMI MAŁEJ ARCHITEKTURY, NA DZIAŁKACH EWID. O NUMERACH: 2/1, 2/3, 2/4, 1/1, OBR. MIASTO STRZELIN, JEDN. EWID. 021704_4			
ZESPÓŁ PROJ.	NAZWIŚKO	NR UPR.	DATA
Projektant:	inż. Artur Ludomirski	117/82	02.2009
Opracował:	inż. Artur Ludomirski	117/82	02.2009
Tech.	Tomasz Świąć		02.2009
Sprawdził:	inż. Bartosz Ludomirski	143/2002	02.2009
Podatki:	PRACOWNIA PROJEKTOWA DKT EXPERT		NR PROJ.
1:20	Architektoniczno - konstrukcyjna		KP/1002/B/08-PW
	inż. ARTUR LUDOMIRSKI		NR RTS.
	os.Dwulipowa, 303 Rd.11/1000		B-10/3
	31-872 Końskie		REWIZJA
	tel./fax: (012) 649-07-59		
Kraśków, ul. Wrocławska 53			
tel (12) 632-93-73			
fax (12) 632-93-56			

Wszelkie prawa autorskie zastrzeżone, ze szczególnym uwzględnieniem przepisów Ustawy o prawie autorskim (Dz. U. Nr 34/52 poz. 234 wraz z późniejszymi zmianami). Każde wykorzystanie, powielanie i rozpowszechnianie możliwe jest za zgodą autorskiej jednostki projektowniczej.