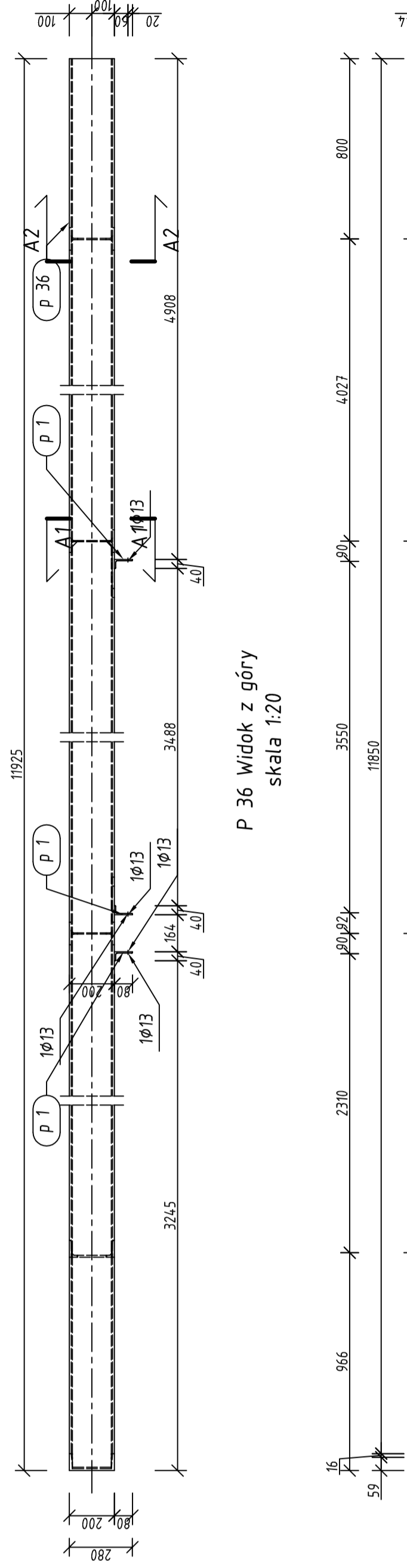
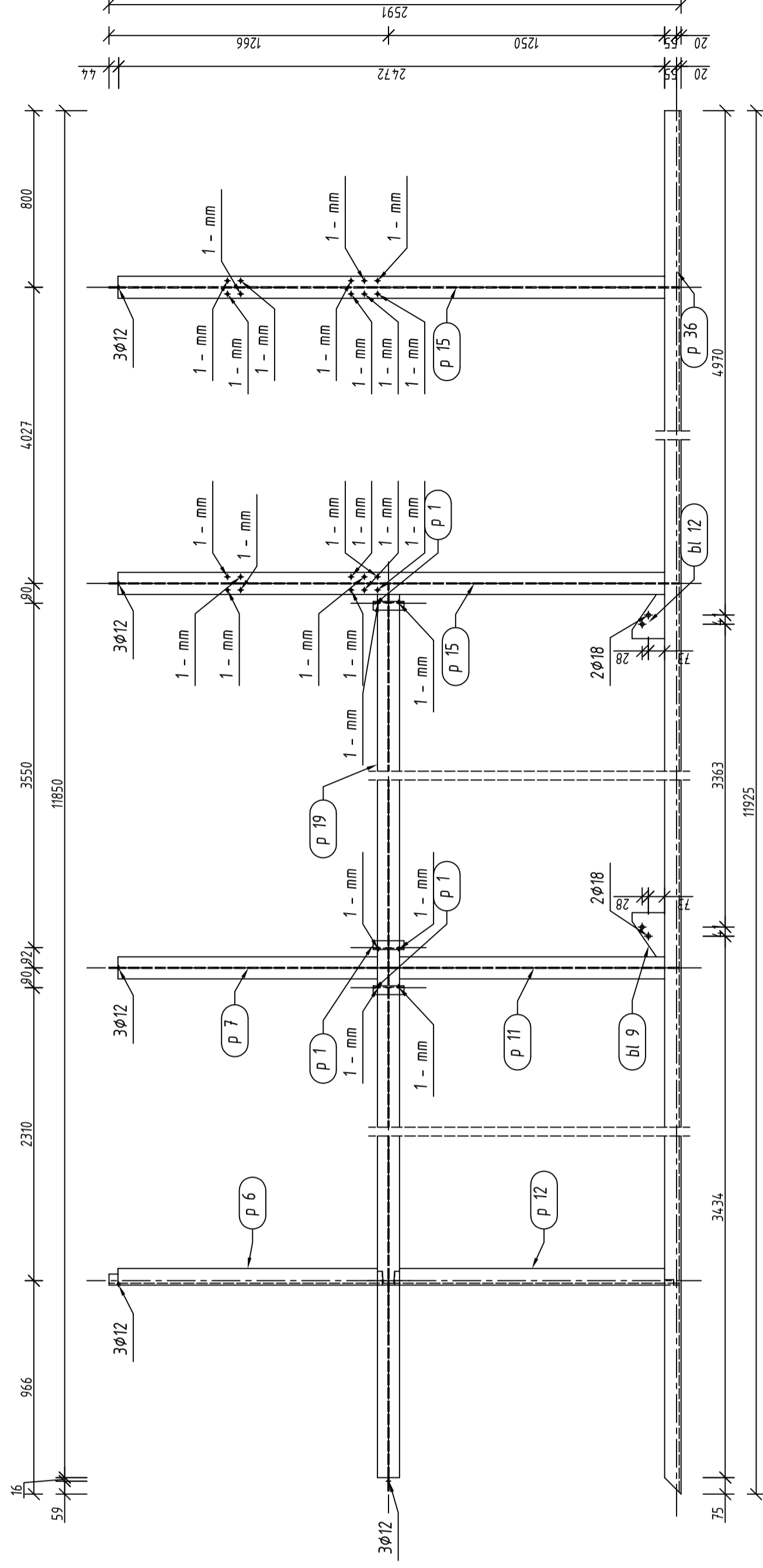


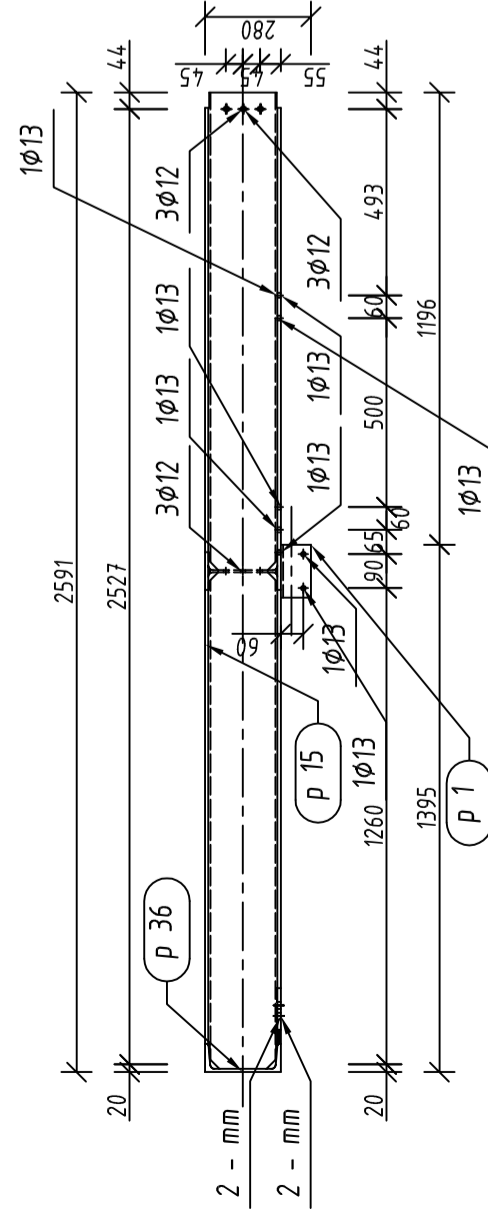
P 36 szt. 1
skala 1:20 Widok z przodu



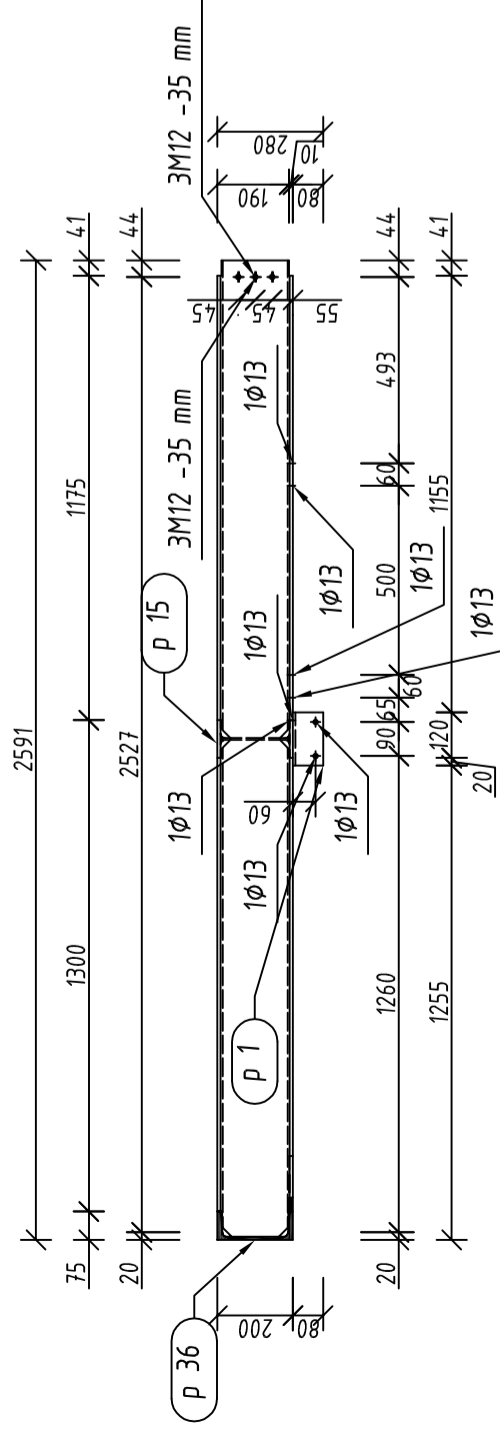
P 36 Widok z góry
skala 1:20



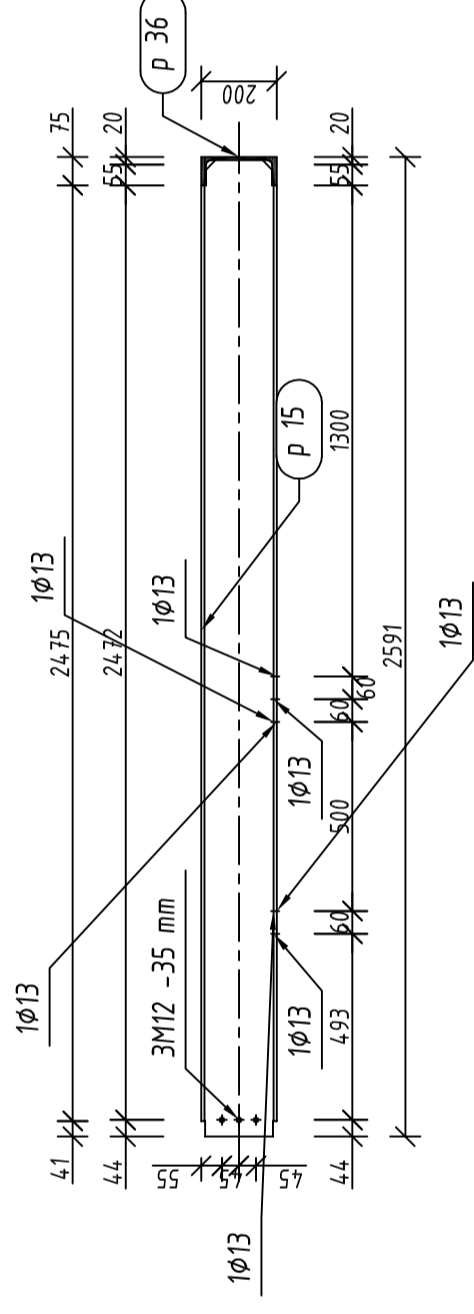
P 36 Widok z boku 1
skala 1:20



P 36 szt. 1
skala 1:20 A1



P 36 szt. 1
skala 1:20 A2



Pozycja	Przekrój	Gatunek	Liczba	Długość (mm)	Masa		
					Jednostkowa (kg/m)	Elementu (kg)	Całkowita (kg)
Pozycja P 36 Liczba=1 Masa Elementu=703,60(kg)							
bl 9	BLACHA 10x202	STAL	1	147,66	1,58	1,58	1,58
bl 12	BLACHA 10x201	STAL	1	150,37	1,58	1,58	1,58
p 1	LN 80x40x6	STAL	3	140,00	0,76	2,27	2,27
p 6	C 200	STAL	1	1263,40	25,280	31,94	31,94
p 7	IPE 200	STAL	1	1263,40	22,370	28,26	28,26
p 11	IPE 200	STAL	1	1313,40	22,370	29,38	29,38
p 12	C 200	STAL	1	1313,40	25,280	33,20	33,20
p 15	IPE 200	STAL	2	2582,40	22,370	57,77	115,54
p 19	IPE 200	STAL	1	7080,40	22,370	158,39	158,39
p 36	C 200	STAL	1	11925,00	25,280	301,46	301,46
Masa łączna elementów (kg)						703,60	703,60
Dodatek na spoiny : 2.0 % (kg)							14,07
Masa całkowita (kg)							717,68

stal St3S
spoiny nieoznaczone pachwinowe gr. 3mm

projekt
44-100 Gilwice,
ul. Piebanska 4/3,
tel/fax 032/230 69 58

Objekt: Strzelecki Ośrodek Kultury, Strzelin ul. Mickiewicza 2
Temat: Przebudowa zaplecza Strzeleckiego Ośrodka Kultury
DACH 01 02 - element P36
Faza proj.: Rysunek warsztatowy Data: VI 2009
Skala: 1:20

Investor: Urząd Miasta i Gminy Strzelin, ul. Ząbkowicka 11, 57-100, Strzelin
Projekt konstrukcyjny: mgr inż. Stanisław Kłojnowski
Rys. podstawowy Nr rys.: k61, k63 w01-35
upr.bud. 481/91