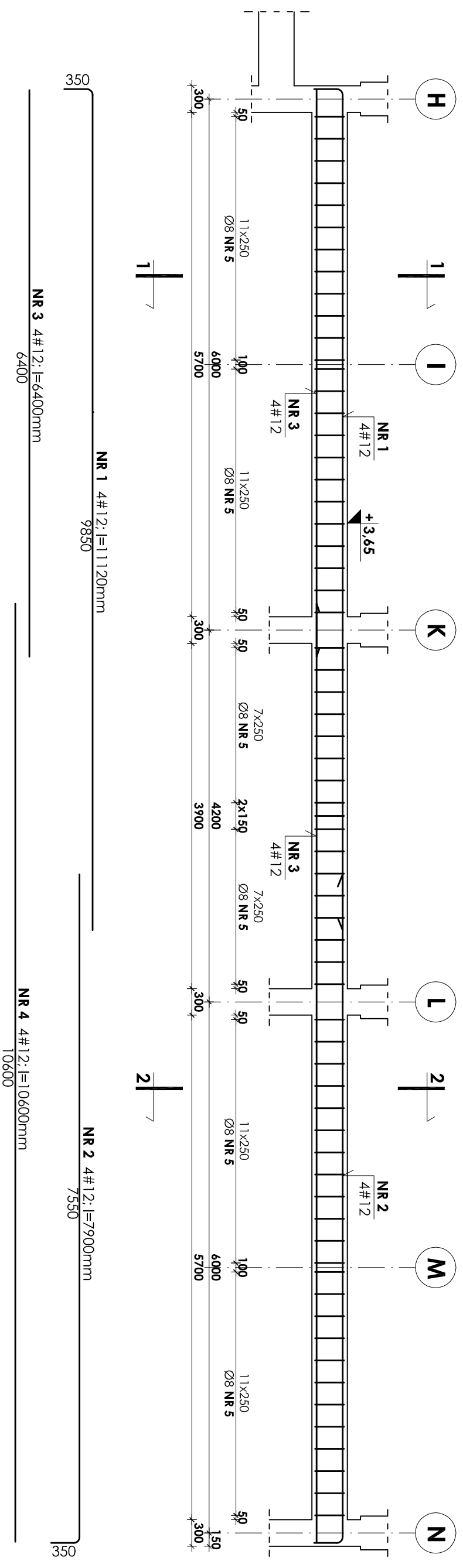
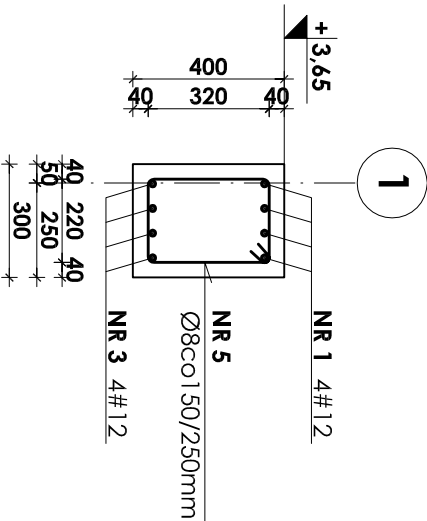


BELKA ; POZ.5.2.11 - 1SZT

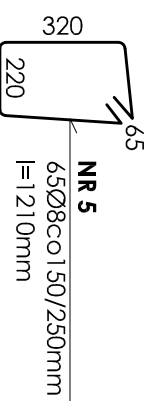
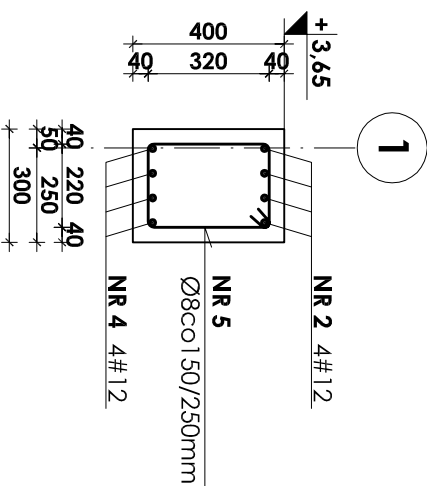
skala 1:50



1-1
skala 1:20



2-2
skala 1:20



- UWAGI:**
1. Otulina prętów zbrojenia wynosi 3cm.
 2. Rysunek ten należy rozpatrywać łącznie z rysunkiem zbrojenia i deskowania płyty stropowych poszczególnych kondygnacji.
 3. Zestawienie stali na odrębnej stronie.

Beton B37
Stal # A-III (BST-500S)
Stal Ø A-0 (Stos)

INWESTOR: **GMINA STRZELIN, UL. ZABKOWICKA 11**

TEMAT: **BUDOWA KRYTEJ PŁYWAJNI W STRZELINIE PRZY UL. OKULICKIEGO WRAZ Z TECHNOLOGIAMI I INSTALACJAMI WEWNĘTRZNYMI, PARKINGIEM I PODŁĄCZENIEM DO DROGI, CHODNIKAMI, PRZYŁĄCZAMI: WODOCIĄGOWYM, KANALIZACYJNYM (SANITARNYM, DESZCZOWYM), ELEKTROENERGETYCZNYM, GAZOWYM, ELEMENTAMI MAŁEJ ARCHITEKTURY, NA DZIAŁKACH EWID. O NUMERACH: 2/1, 2/3, 2/4, 1/1, OBR. MIASTO STRZELIN, JEDN. EWID. 021704_4**

ZESPÓŁ PROJ.	NAZWISKO	NR UPR.	DATA	PODPIS	BRANŻA	KONSTRUKCJA
Projektant:	inż. Artur Ludomiński	117/82	02.2009			
Opracował:	inż. Artur Ludomiński	117/82	02.2009			ZBROJENIE BELKI
Tech. Tomasz Świąć			02.2009			POZ.5.2.11
Sprawił:	inż. Bartosz Ludomiński	143/2002	02.2009			PROJEKT WYKONAWCZY

Podatki:	NR PROJ.	NR RYS.	REWIZJA
1:50	PRACOWNIA PROJEKTOWA DKT EXPERT	B-8/3/11	

Wszelkie prawa autorskie zastrzeżone, ze szczególnym uwzględnieniem przepisów Ustawy o prawie autorskim (Dz. U. Nr 34/52 poz. 234 wraz z późniejszymi zmianami). Każde wykorzystanie, powielanie i rozpowszechnianie możliwe jest za zgodą autorskiej jednostki projektowniczej.