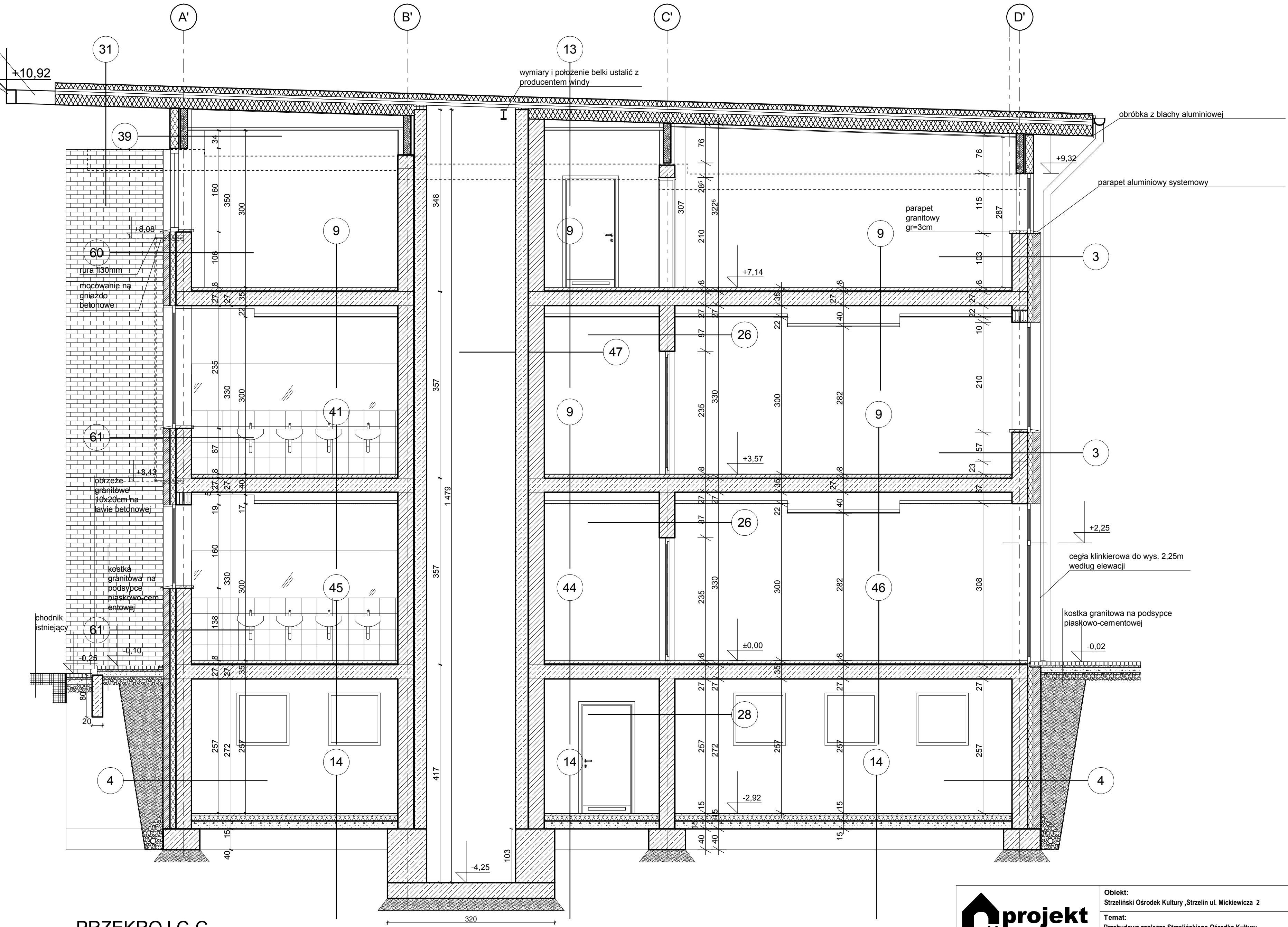



blacha szer.260
gr. 6mm co ok. 1m
kształtownik
zamknięty
prostokątny
260x180x6



PRZEKROJ C-C

	Obiekt: Strzelecki Ośrodek Kultury, Strzelin ul. Mickiewicza 2		
	Temat: Przebudowa zaplecza Strzeleckiego Ośrodka Kultury PRZEKROJ C-C		
Faza proj.:	Projekt wykonawczy	Data:	Sierpień '09
Inwestor:	Urząd Miasta i Gminy Strzelin, ul. Ząbkowicka 11, 57-100, Strzelin		Skala: 1:50
Projektował:	mgr inż. arch. Andrzej Kozielski 209/90		Nr rys.:
Opracował:	mgr inż. arch. Tomasz Widawski		09