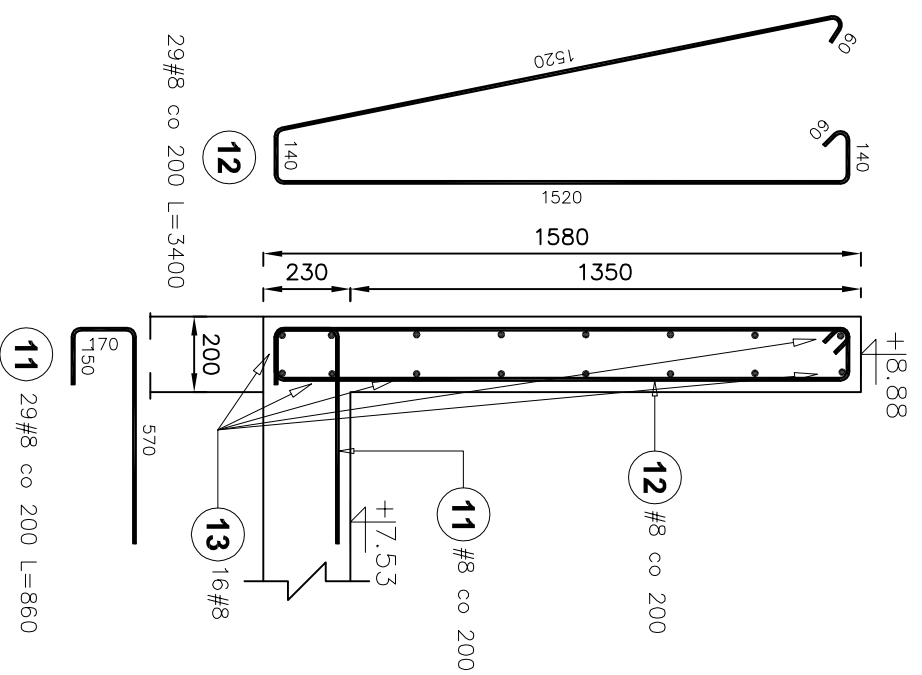
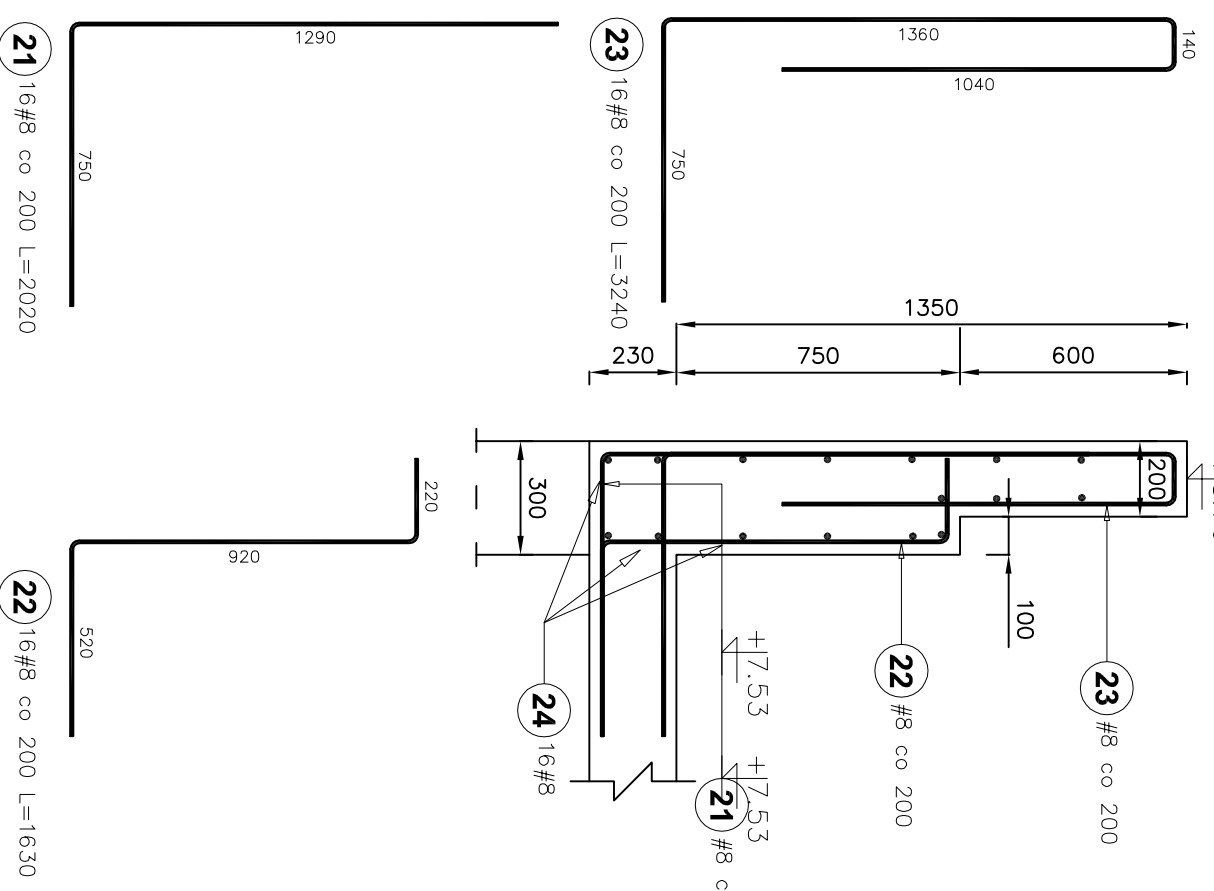


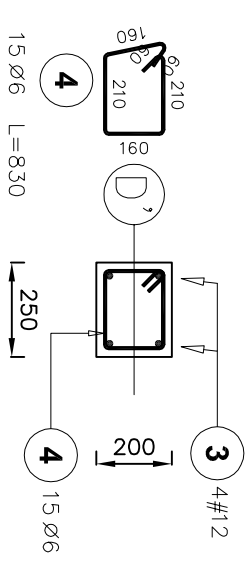
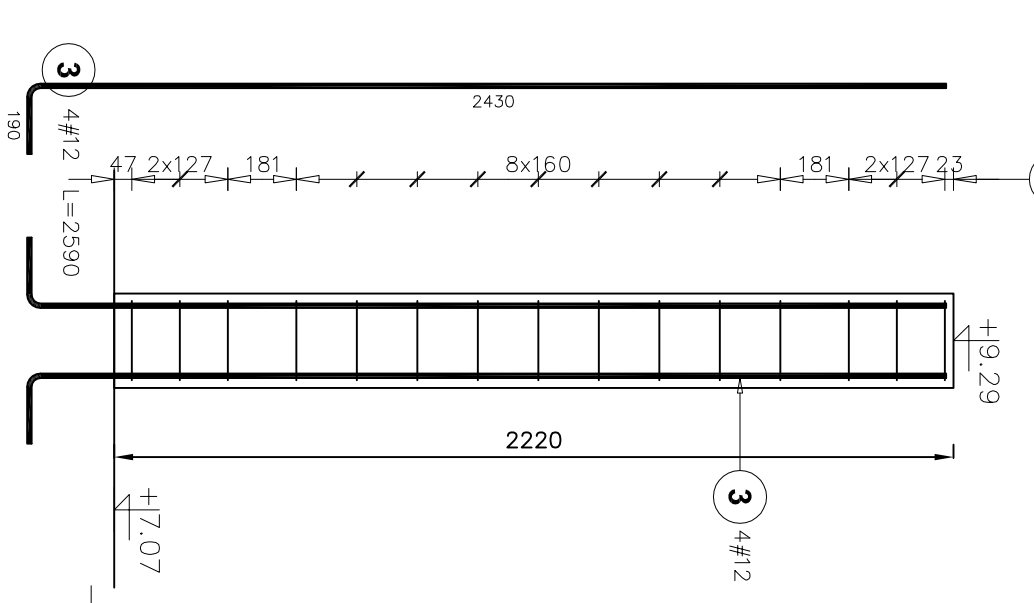
mur S10-1
Długość elementu: 5,625 m



mur S10-2
Długość elementu: 15,6 m

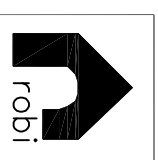


Stup S11
Długość elementu: 2



beton B20
stal A-III 34GS

Poz.	Stal		Długość (mm)	Liczba			Długość łączna (m)		
	Ø	#		w elementach	elementów	ogółem	A-0	# 8	A-III
3	12	12	2590	4	2	8	Ø 6	# 8	# 12
4	6		830	15	2	30			20.72
11	8	8	860	29	2	58		49.88	
12	8	8	3400	29	2	58		197.20	
13	8	8	5630	16	2	32		180.16	
21	8	8	2020	78	1	78		157.56	
22	8	8	1630	78	1	78		127.14	
23	8	8	3240	78	1	78		252.72	
24	8	8	15600	16	1	16		249.60	
Długość wg średnic (m)				24.90		214.26		20.72	
Masa 1 m pręta (kg/m)				0,22		0,40		0,89	
Masa łączna wg średnic (kg)				5,53		479,63		18,40	
Masa łączna wg gatunku stali (kg)						5,53		498,03	
Ogółem (kg)						503,56			



projekt robi
44-100 Gliwice,
ul. Plebanska 4/3,
tel./fax 032/230 69 58

Obiekt: Strzełniski Ośrodek Kultury, Strzelin ul. Mickiewicza 2
Temat: Przebudowa zaplecza Strzełniskiego Ośrodka Kultury
Mury kolankowe S10-1, S10-2, słup S11

Investor: Urząd Miasta i Gminy Strzelin, ul. Ząbkowicka 11, 57-100, Strzelin
Projektant: mgr inż. Stanisław Kojfrowski upr.bud. 481/91

Skala: VI 2009
Nr rys.: 1:20
K 46