

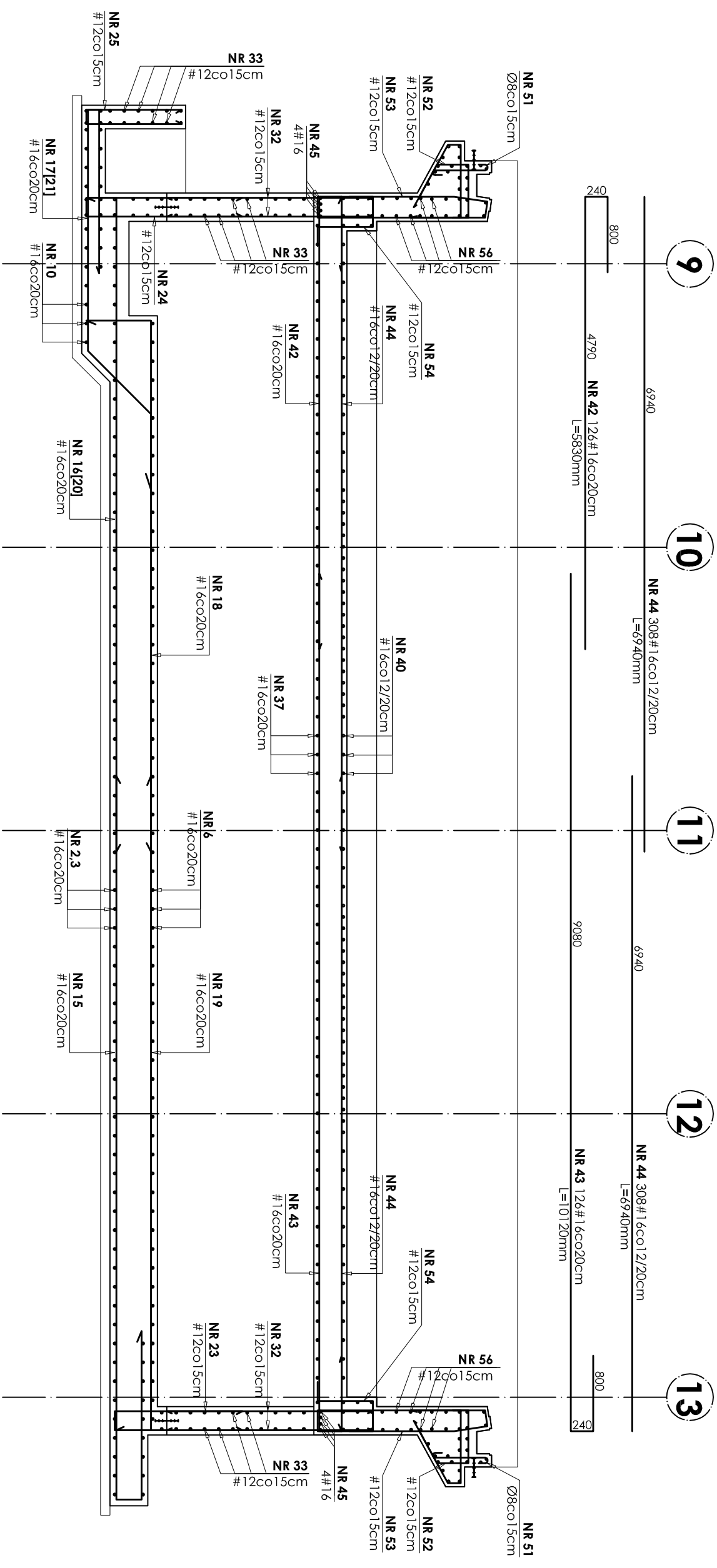
NR 33 #12co15cm
L=1163240mm MB

NR 56 #12co15cm
L=3444840mm MB

ZBROJENIE BASENU PŁYWACKIEGO

PRZEKRÓJ 3-3

skala 1:50



1010
200
NR 25 21#12co15cm
L=2170mm

1650
200
NR 24 72#12co15cm
L=3500mm

130
1730
2550
NR 17 7#16co20cm
L=6150mm

320
940
7670
NR 20 26#16co20cm
L=7990mm

6920
800
NR 16 7#16co20cm
L=7240mm

5630
680
NR 18 33#16co20cm
L=6310mm

6930
370
NR 19 33#16co20cm
L=7300mm

1780
270
NR 15 33#16co20cm
L=9710mm

570
950
2370
NR 21 26#16co20cm
L=5630mm

± 0,00=166,30m npm

Beton B37 W-8
Stal # A-III (BST-500S)
Stal Ø A-0 (St0S)

UWAGI:

1. OTULINA PRĘTÓW ZBROJENIA WYNOŚI 4 CM.
2. PRZEJŚCIA INSTALACYJNE (ELEKTRYKA, WOD.-KAN., WENTYLACJA, CO) PRZEZ ELEMENTY KONSTRUKCYJNE NALEŻY WYKONAĆ ZGODNIE Z PROJEKTAMI BRANŻOWYMI.
3. ODBIÓR ROBÓT ŻELBETOWYCH WG PN/B-06:280, PN/B-10144 ORAZ SPECYFIKACJI TECHNICZNEJ 4.ZESTAWIENIE STALI NA ODRĘBNEJ STRONIE.

INWESTOR:		GMINA STRZEŁIN 57-100 STRZEŁIN, UL. ZABKOWICKA 11		
TEMAT: BUDOWA KRYTEJ PŁYWAJNI W STRZELENI PRZY UL. OKULICKIEGO WRAZ Z TECHNOLOGIAMI I INSTALACJAMI WEWNĘTRZNYMI, PARKINGIEM I PODŁĄCZENIEM DO DROGI, CHODNIKAMI, PRZYŁĄCZAMI: WODOCIĄGOWYM, KANALIZACYJNYM (SANITARNYM, DESZCZOWYM), ELEKTROENERGETYCZNYM, GAZOWYM, ELEMENTAMI MAŁEJ ARCHITEKTURY, NA DZIAŁKACH EWID. O NUMERACH: 2/1, 2/3, 2/4, 1/1, OBR. MIASTO STRZEŁIN, JEDN. EWID. 021704_4				
ZESPÓŁ PROJ.	NAZWISKO	NR UPR.	DATA	PODPIS
Projektant:	inż. Artur Ludomiński	117/82	02.2009	
Opracował:	inż. Artur Ludomiński	117/82	02.2009	
Sprawdził:	inż. Tomasz Świerc		02.2009	
Podatki:	inż. Bartosz Ludomiński	143/2002	02.2009	
PRACOWNIA PROJEKTOWA Architektoniczno - konstrukcyjna INŻ. ARTUR LUDOMIŃSKI os. Dymalskiego 303 b11/100a 31-872 Kraków tel./fax: (012) 849-07-59		DKT EXPERT Kraków, ul. Wrocławska 53 tel (12) 632-93-73 fax (12) 632-93-56		BRANŻA KONSTRUKCJA
1:50		NR PROJ.	KP/1002/B/08-PW	
REWIZJA		NR RYS.	B-13/11	

Wszelkie prawa autorskie zastrzeżone, za szczególным uwzględnieniem przepisów Ustawy o prawie autorskim i Dz. U. Nr 34/52 poz. 234 wraz z późniejszymi zmianami), każde wykorzystanie, powielanie i rozpowszechnianie możliwe jest za zgodą autorów i jednostki projektowania.