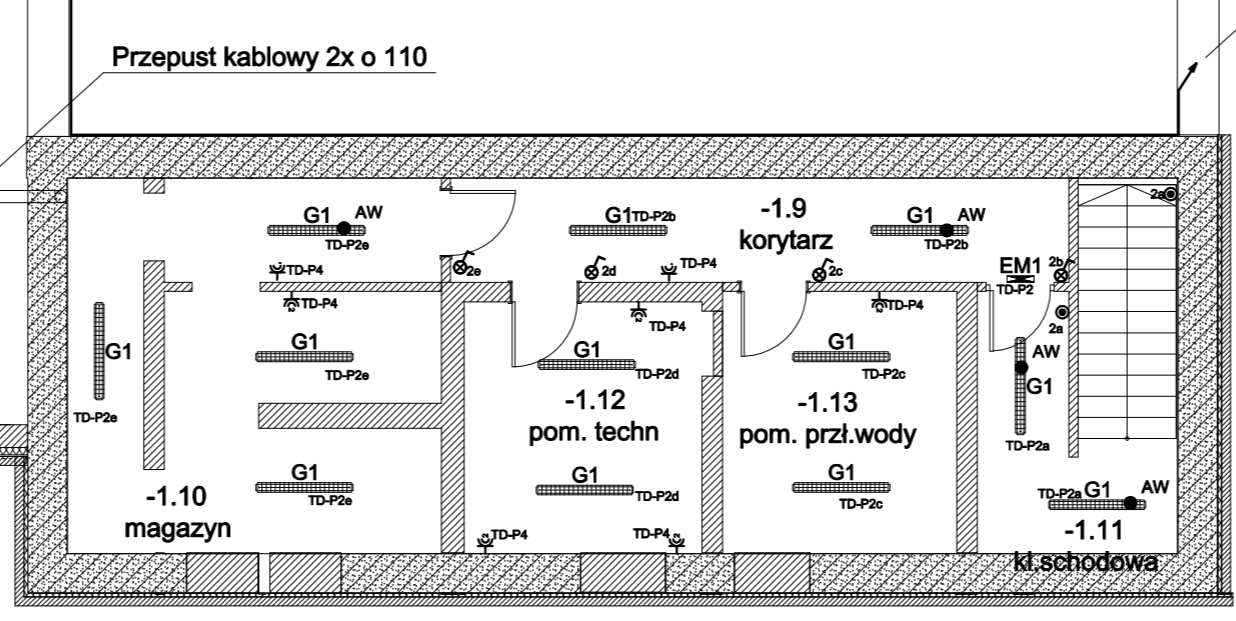
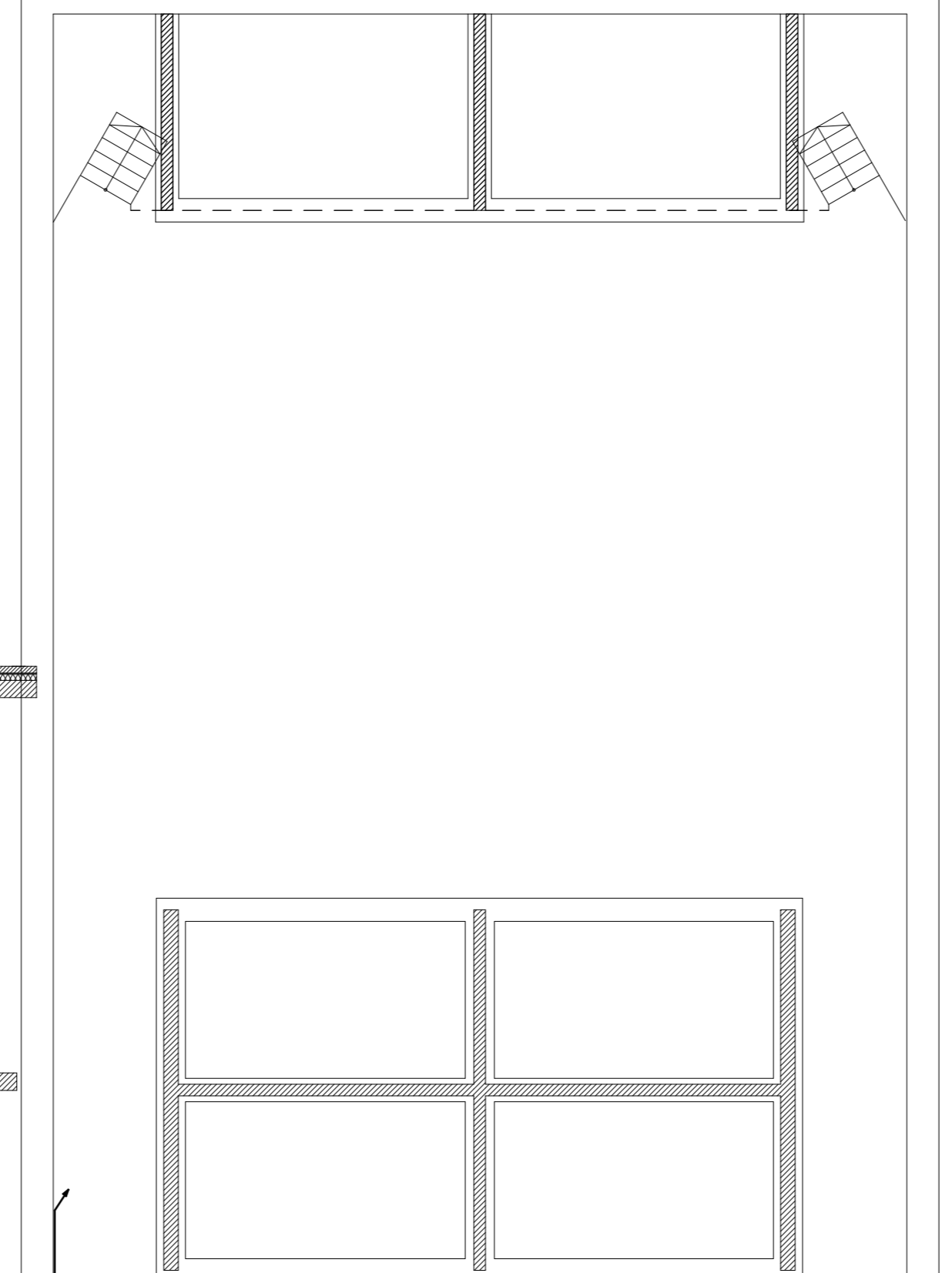
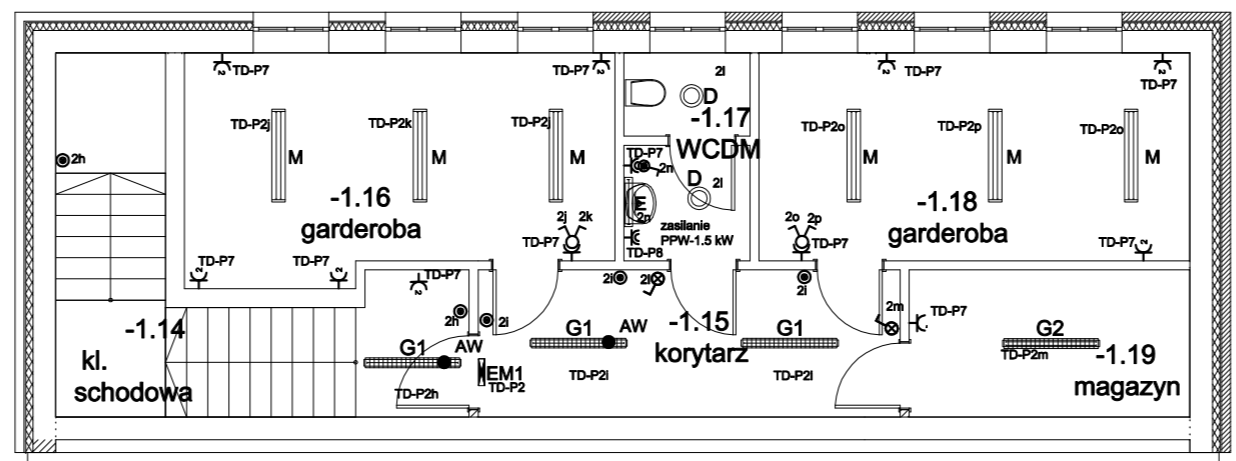


Rzut - Piwnica




**LEGENDA**

- ⊕ Onizator 2p+2 pól, 16A 250 V
- ⊕ Onizator 2x2p+2 pól, 16A 250 V
- ⊕ Onizator 2p+2 pól, 16A 250 V IP44
- ⊕ Onizator 2x2p+2 pól, 16A 250 V IP44
- ⊕ Onizator 3-faz. pól, 16A 400 V
- ⊕ Puszka przyłączeniowa z zaciskami 6x4mm<sup>2</sup> typu DK Hensel
  
- ⊕ Łącznik 1-bieg, pól IP21
- ⊕ Łącznik 1-bieg, pól z podświetleniem IP21
- ⊕ Łącznik dwuczłonkowy pól IP21
- ⊕ Przycisk pól z podświetleniem IP21
- ⊕ Łącznik 1-bieg, pól IP44
- ⊕ Łącznik 1-bieg, pól z podświetleniem IP44
- ⊕ Przycisk pól z symbolem dzwonka
  
- ⊕ Rozdzielnica TZ-1
- ⊕ Wył.p.poz.
  
- A LUNA LIGHT UP-DOWN DIM DALI
- B1 FX 250 EVG
- B2 FX 450 EVG
- C1 AT-R 150
- C2 AT-R 250
- C3 AT-R 250 THIN
- D DW218.L EVG IP44
- E SDS 118 EVG IP54
- F MULTILINE IN PA 80W+250
- G1 CO1 136 EVG IP65
- G2 CO1 236 EVG IP65
- G3 CO1 258 EVG IP65
- H TT218 EVG DIM DALI
- J LED LINE
- K1 S3000 TDM 2235 EVG LL
- K2 S3000 249 EVG LL
- L S6000 BIS 28PLUS35 EVG LL
- M TRIO 228 EVG SOFT IP44
- N DN260.2x26T EVG DIM DALI
- EM1 OP1-A8TA2N
- EM2 DS1-A8TA2N
- Moduł awaryjny 2H ATI
- Z1 ES-B 100W IP65
- Z2 ES-B 50W IP65
- Z3 ES-G7363908 IP65
- Z4 TR HIT 150W IP65
- Z5 COMP 26W GUARD IP65
- Z6 ZU 35/35 IP65
- Z7 SL HIT 150W IP65

Kabel browadzić w rurze ochronnej i układać przed zalaniem płyty stropowej

Przepust kablowy 2x 0 110

 <b>projekt</b> tel/fax 032/230 69 58 44-100 Gilwice, ul. Plebanska 4/3,	Obiekt: Strzeński Ośrodek Kultury, Strzelin ul. Mickiewicza 2	
	Temat: Przebudowa Strzeńskiego Ośrodka Kultury. Instalacje elektryczne Tytuł rysunku: Rzut piwnic. Plan rozmieszczenia aparatury.	
Inwestor: Urząd Miasta i Gminy Strzelin ul. Ząbkowicka 11 57-100, Strzelin	Faza proj.: Projekt budowlany	Data: MAJ 2009
Autor projektu: mgr inż. Artur Stanik	Sprawdzący: mgr inż. Aleksander Puka	Skala: 1:100 Nr rys.: E-10