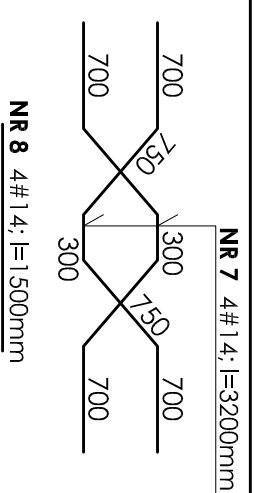


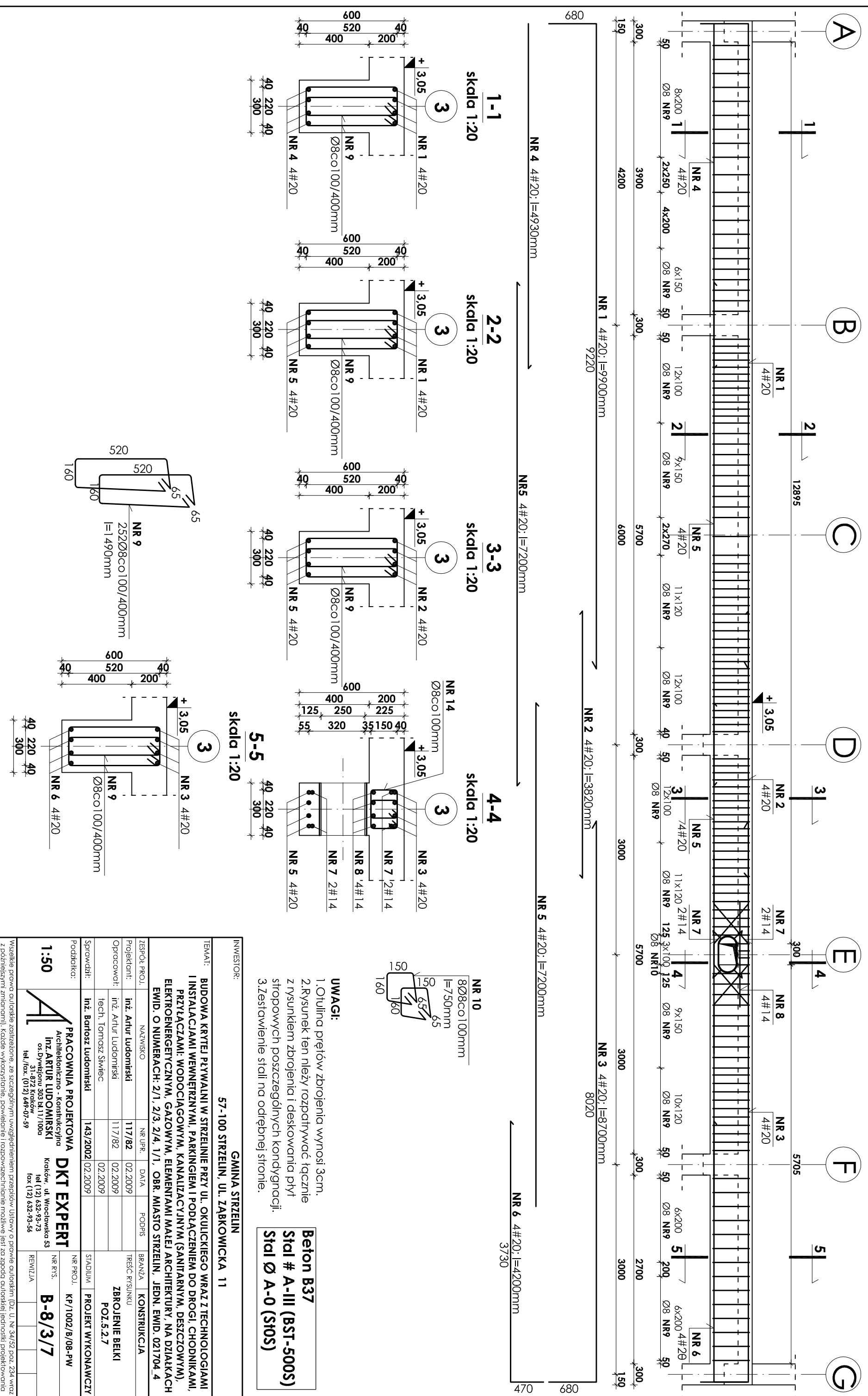
Belka poz. 5.2.7 szt. 1

Skala: 1:50

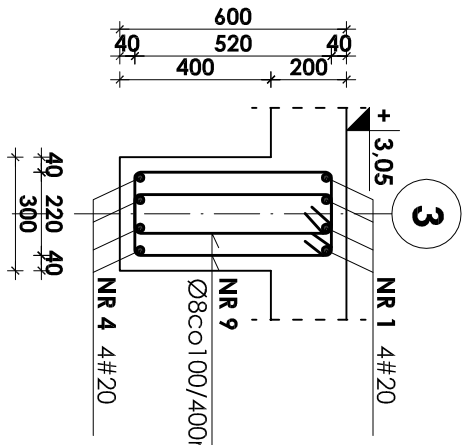


NR 7 4#14: l=3200mm

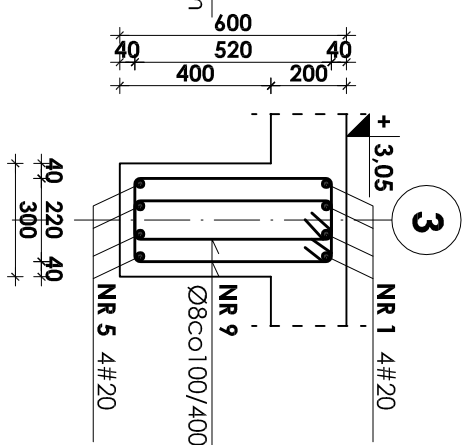
NR 8 4#14: l=1500mm



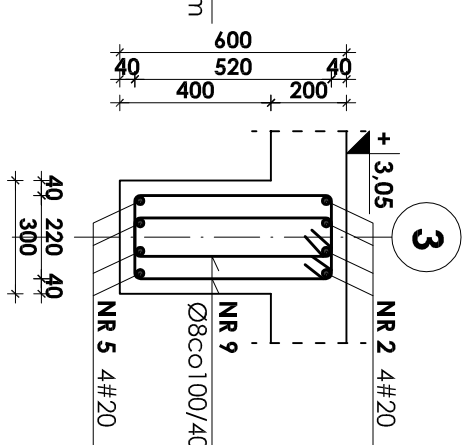
1-1
skala 1:20



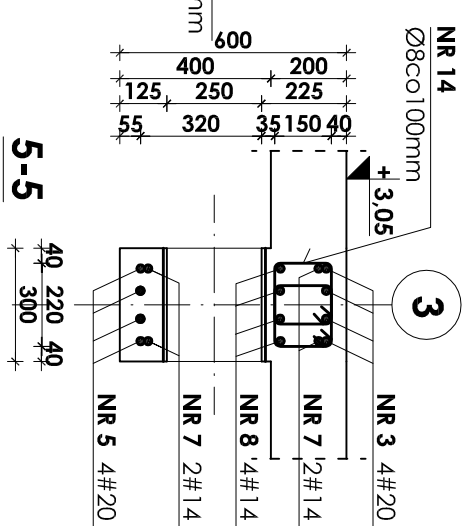
2-2
skala 1:20



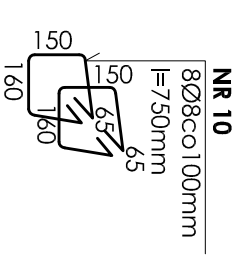
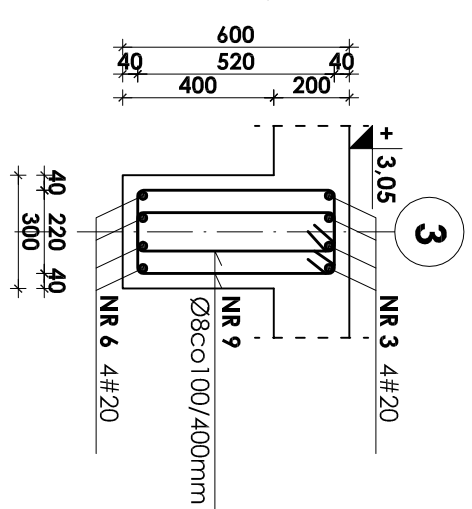
3-3
skala 1:20



4-4
skala 1:20



5-5
skala 1:20



NR 10
Ø8co100mm
l=750mm

UWAGI:

- Otulina prętów zbrojenia wynosi 3cm.
- Rysunek ten należy rozpatrywać łącznie z rysunkiem zbrojenia i deskowania płyt stopowych poszczególnych kondygnacji.
- Zestawienie stali na odrębnej stronie.

Beton B37
Stal # A-III (BST-500S)
Stal Ø A-0 (Stos)

INWESTOR: **GINNA STRZELIN**
57-100 STRZELIN, UL. ZABKOWICKA 11

TEMAT: **BUDOWA KRYTEJ PŁYWAJNI W STRZELINIE PRZY UL. OKULICKIEGO WRAZ Z TECHNOLOGIAMI I INSTALACJAMI WENIETRZNYMI, PARKINGIEM I PODŁĄCZENIEM DO DRÓG, CHODNIKAMI, PRZYŁĄCZAMI: WODOCIĄGOWYM, KANALIZACYJNYM (SANITARNYM, DESzczOWYM), ELEKTROENERGETYCZNYM, GAZOWYM, ELEMENTAMI MAŁEJ ARCHITEKTURY, NA DZIAŁKACH EWID. O NUMERACH: 2/1, 2/3, 2/4, 1/1, OBR. MIASTO STRZELIN, JEDN. EWID. 021704_4**

ZESPÓŁ PROJ.	NAZWIŚKO	NR UPR.	DATA	PODPIŚ	BRANŻA	TREŚĆ RYSUNKU
Projektant:	Inż. Artur Ludomiński	117/82	02.2009		BRANŻA KONSTRUKCJA	TREŚĆ RYSUNKU ZBROJENIE BELKI POZ.5.2.7
Opracował:	Inż. Artur Ludomiński	117/82	02.2009			
Sprawdził:	Techn. Tomasz Świerc		02.2009			
	Inż. Bartosz Ludomiński	143/2002	02.2009			

Podzika: **PRACOWNIA PROJEKTOWA DKT EXPERT**
Architektoniczno - konstrukcyjna
Inż. ARTUR LUDOMIŃSKI
Os. Dymalskiego 303 Pl.11/1000
31-922 Kraków
tel./fax: (012) 649-07-59

Kraków, ul. Wrocławska 53
tel (12) 632-93-73
fax (12) 632-93-56

NR PROJ.: **KP/1002/B/08-PW**
NR RYS.: **B-8/3/7**
REWIZJA

Wszystkie prawa autorskie zastrzeżone, ze szczególnym uwzględnieniem przepisów. Usługi o prawie autorskim (Dz. U. Nr 34/52 poz. 234 wraz z późniejszymi zmianami). Każde wykorzystanie, powielanie i rozpowszechnianie możliwe jest za zgodą autorów i jednostki projektowania.