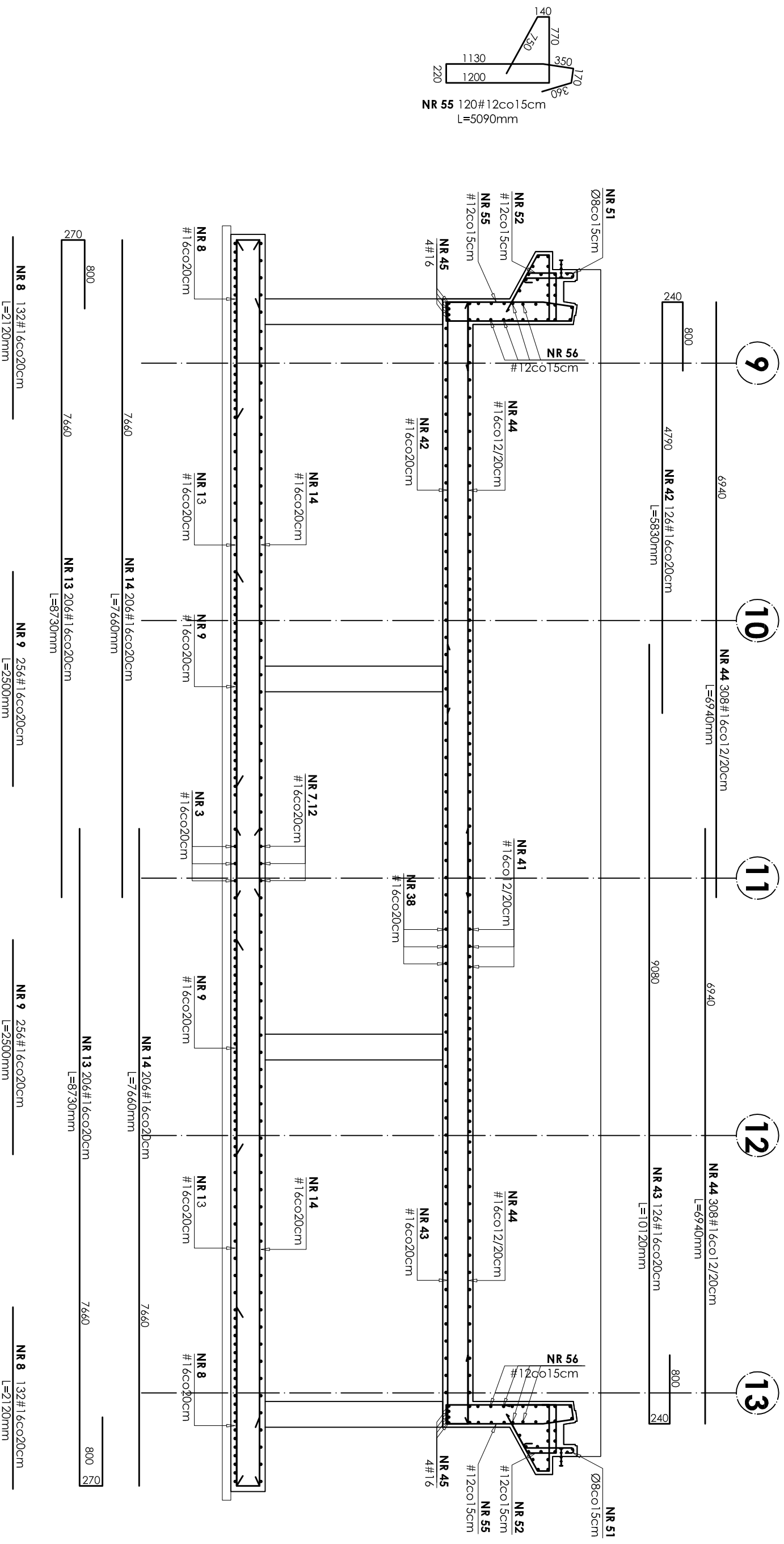


ZBROJENIE BASENU PŁYWACKIEGO

PRZEKRÓJ 4-4

skala 1:50



± 0,00=166,30m nppm  
Beton B37 W-8  
Stal # A-III (BST-500S)  
Stal Ø A-0 (SŁOS)

UWAGI:

1. OTULINA PRĘTÓW ZBROJENIA WYNOŚI 4 CM.
2. PRZEJŚCIA INSTALACYJNE (ELEKTRYKA, WOD.-KAN., WENTYLACJA, CO) PRZEZ ELEMENTY KONSTRUKCYJNE NALEŻY WYKONAĆ ZGODNIE Z PROJEKTAMI BRANŻOWYMI.
3. ODBIÓR ROBÓT ŻELBETOWYCH WG PN/B-06:280, PN/B-101:44 ORAZ SPECYFIKACJI TECHNICZNEJ
4. ZESTAWIENIE STALI NA ODRĘBNEJ STRONIE.

INWESTOR:		GMINA STRZELIŃ			
TEMAT:		57-100 STRZELIŃ, UL. ZABKOWICKA 11			
BUDOWA KRYTEJ PŁYWAJNI W STRZELIŃ PRZY UL. OKULICKIEGO WRAZ Z TECHNOLOGIAMI I INSTALACJAMI WEWNĘTRZNYMI, PARKINGIEM I PODŁĄCZENIEM DO DRÓGI, CHODNIKAMI, PRZYŁĄCZAMI: WODOCIĄGOWYM, KANALIZACYJNYM (SANITARNYM, DESZCZOWYM), ELEKTROENERGETYCZNYM, GAZOWYM, ELEMENTAMI MAŁEJ ARCHITEKTURY, NA DZIAŁKACH EWID. O NUMERACH: 2/1, 2/3, 2/4, 1/1, OBR. MIASTO STRZELIŃ, JEDN. EWID. 021704_4					
ZESPÓŁ PROJ.	NAZWISKO	NR UPR.	DATA	PODPIS	KONSTRUKCJA
Projektant:	Inż. Artur Ludomiński	117/82	02.2009		ZBROJENIE BASENU
Opracował:	Inż. Artur Ludomiński	117/82	02.2009		PŁYWACKIEGO
Sprawił:	tech. Tomasz Świerc		02.2009		PRZEKRÓJ 4-4
Sprawił:	Inż. Bartosz Ludomiński	143/2002	02.2009		PROJEKT WYKONAWCZY
Podatki:					NR PROJ.: KP/1002/B/08-PW
1:50					NR RYS.: B-13/12
					REWIZJA

Wszelkie prawa autorskie zastrzeżone, ze szczególnym uwzględnieniem przepisów Ustawy o prawie autorskim (Dz. U. Nr 34/52 poz. 234 wraz z późniejszymi zmianami), każde wykorzystanie, powielanie i rozpowszechnianie bez zgody autorów jest niedozwolone i może skutkować odpowiedzialnością prawną.