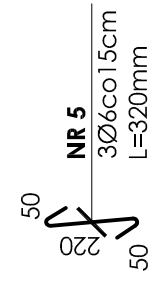
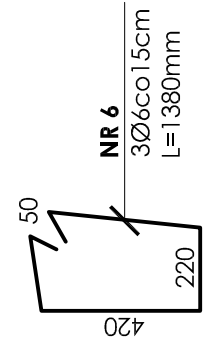
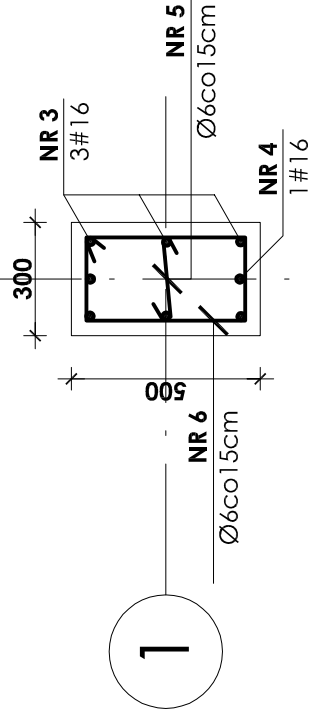


STOPA; POZ.1.1.7 szt.5

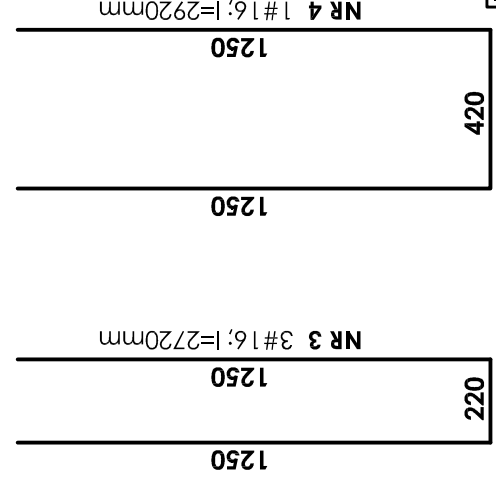
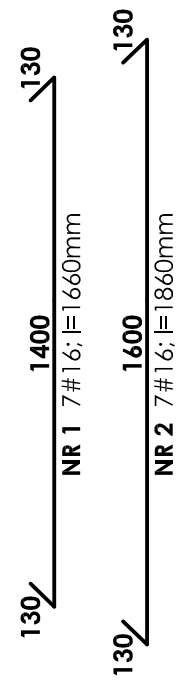
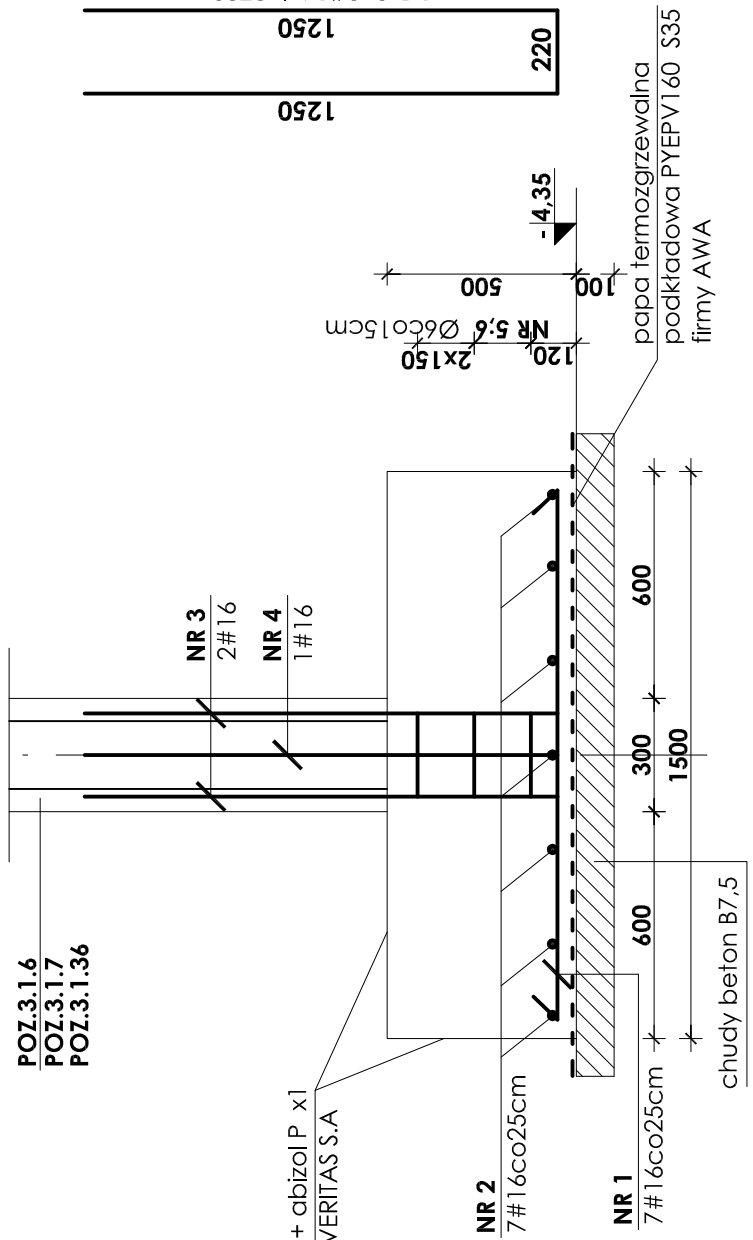
1500x1700mm

A B D F G



POZ.3.1.6
POZ.3.1.7
POZ.3.1.36

abizol R x2 + abizol P x1
firmy INKO VERITAS S.A



Chudy beton B7,5
Beton B25
Stal # A-III (BST-500S)
Stal Ø A-0 (St0S)

- UWAGI:**
1. Otulina prętów zbrojenia od gruntu wynosi 5cm a od wewnętrzz 3cm.
 2. W miejscu bram pogłębić posadowienie do głębokości przemarzania 1,0 m
 3. Przejęcia instalacyjne (elektryka, wod.-kan., wentylacja, co) przez elementy konstrukcyjne należy wykonać zgodnie z projektami branżowymi.
 4. Zestawienie stali na odrębnej stronie .

INWESTOR:		GMINA STRZELIN	
57-100 STRZELIN, UL. ZĄBKOWICKA 11			
TEMAT: BUDOWA KRYTEJ PŁYWAJNI W STRZELINIE PRZY UL. OKULICKIEGO WRAZ Z TECHNOLOGIAMI I INSTALACJAMI WEWNĘTRZNYMI, PARKINGIEM I PODŁĄCZENIEM DO DROGI, CHODNIKAMI, PRZYŁĄCZAMI: WODOCIĄGOWYM, KANALIZACYJNYM (SANITARNYM, DESZCZOWYM), ELEKTROENERGETYCZNYM, GAZOWYM, ELEMENTAMI MAŁEJ ARCHITEKTURY, NA DZIAŁKACH EWID. O NUMERACH: 2/1, 2/3, 2/4, 1/1, OBR. MIASTO STRZELIN, JEDN. EWID. 021704_4			
ZESPÓŁ PROJ.	NAZWIŚKO	NR UPR.	DATA
Projektant:	inż. Artur Ludomirski	117/82	02.2009
Opracował:	inż. Artur Ludomirski	117/82	02.2009
Sprawił:	inż. Tomasz Siwiec		
Sprawił:	inż. Bartosz Ludomirski	143/2002	02.2009
Podziałka:			
PRACOWNIA PROJEKTOWA		KONSTRUKCJA	
Architektoniczno - Konstrukcyjna		TREŚĆ RYSUNKU	
inż. ARTUR LUDOMIRSKI		ZBROJENIE STOPY	
os. Dwyższo 303 B4.11/100a		POZ.1.1.7	
31-872 Kraków		STADIUM	
tel./fax. (012) 649-07-59		PROJEKT WYKONAWCZY	
NR PROJ.		KP/1002/B/08-PW	
1:20		NR RYS.	
DKT EXPERT		B-3/1/7	
Kraków, ul. Wrocławska 53		REWIZJA	
tel (12) 632-93-73			
fax (12) 632-93-56			

Wszelkie prawa autorskie zastrzeżone, ze szczególnym uwzględnieniem przepisów Ustawy o prawie autorskim (Dz. U. Nr 34/52, poz. 234, wraz z późniejszymi zmianami). Każde wykorzystanie, powielanie i rozpowszechnianie możliwe jest za zgodą autorskiej projektowania