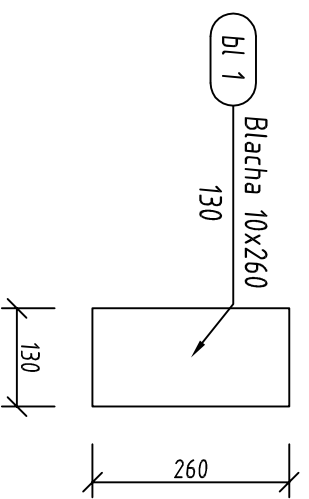
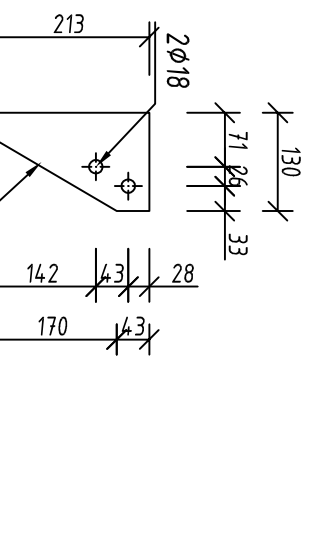


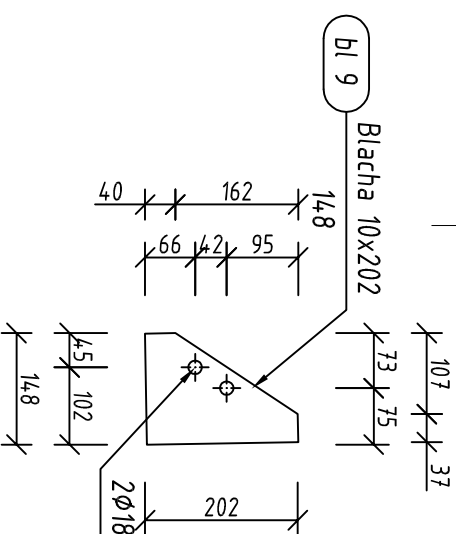
Pozycja	Przekrój	Liczba	Długość (mm)	Elementu (kg)	Całkowita (kg)
bl 1	BLACHA 10x260	3	130.00	2,65	7,96
bl 2	BLACHA 10x220	20	130.00	2,25	44,92
bl 3	BLACHA 10x213	7	130.00	2,17	15,22
bl 4	BLACHA 10x213	12	130.00	2,17	26,09
bl 5	BLACHA 10x213	5	130.00	2,17	10,87
bl 6	BLACHA 10x213	26	140.00	2,34	60,88
bl 7	BLACHA 10x213	13	140.00	2,34	30,44
bl 8	BLACHA 10x213	13	140.00	2,34	30,44
bl 9	BLACHA 10x202	1	147,66	2,35	2,35
bl 10	BLACHA 10x203	1	147,67	2,36	2,36
bl 11	BLACHA 10x203	20	150,00	2,39	47,82
bl 12	BLACHA 10x201	1	150,37	2,37	2,37
Masa łączna elementów (kg)					281,74



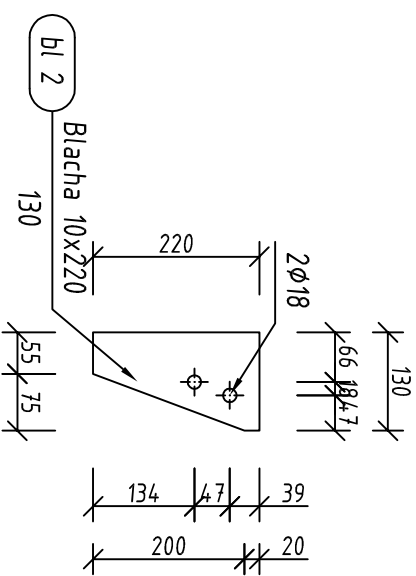
skala 1:10



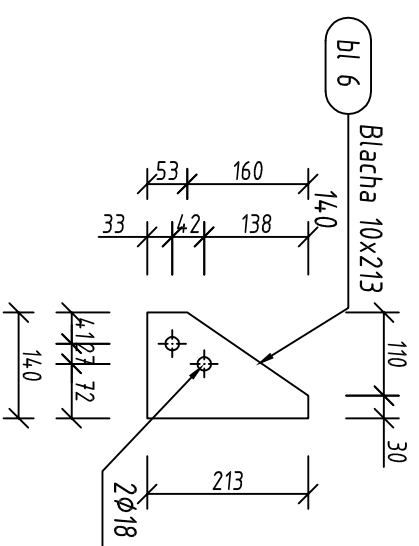
skala 1:10



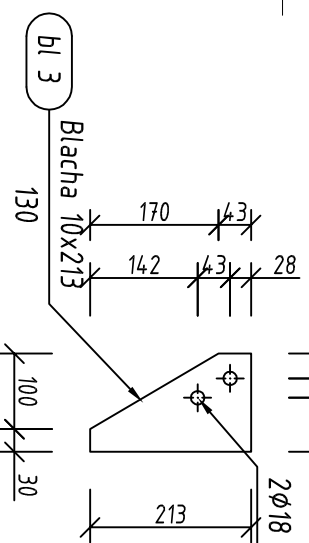
skala 1:10



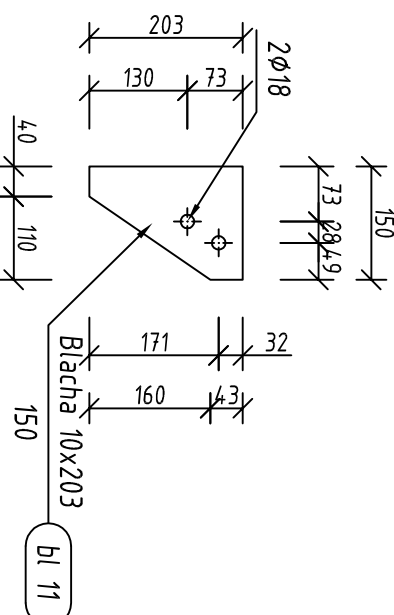
skala 1:10



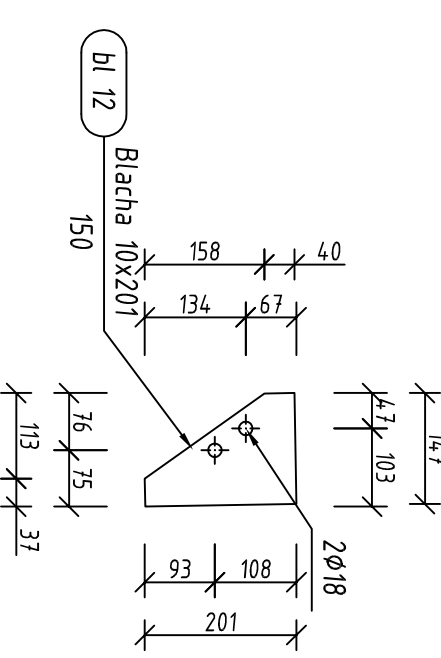
skala 1:10



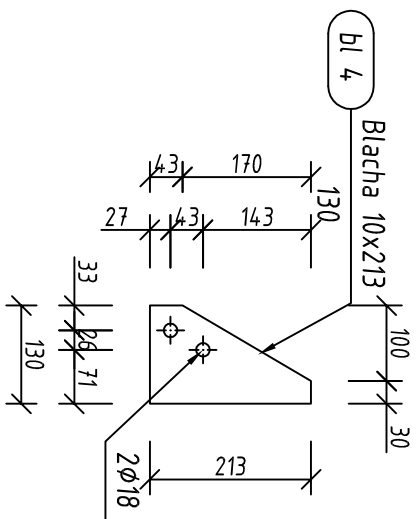
skala 1:10



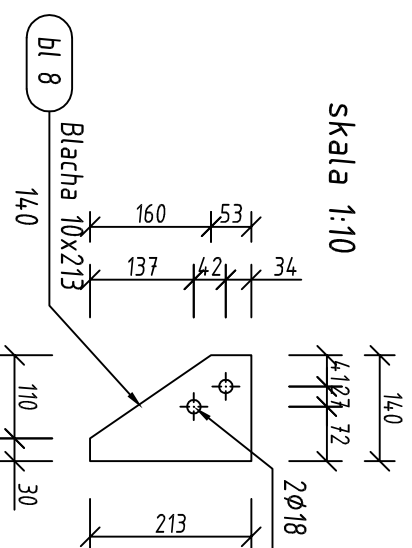
skala 1:10



skala 1:10



skala 1:10



skala 1:10

stal ST3S  
spoiny nieoznaczone pachwinowe gr. 3mm



**projekt**  
44-100 Gilwice,  
ul. Plebanska 4/3,  
tel/foax 032/230 69 58

Objekt:  
Strzelniński Ośrodek Kultury, Strzelin ul. Mickiewicza 2

Temat:  
Przebudowa zaplecza Strzelnińskiego Ośrodka Kultury  
DACH 01 02 - blachy bl1-bl12

Faza proj.: Rysunek warsztatowy

Data: VI 2009

Investor: Urząd Miasta i Gminy Strzelin, ul. Zapkowička 11, 57-100, Strzelin

Skala: 1:20

Projekt konstrukcji:  
mgr inż. Stanisław Klajnowski  
upr.bud. 481/91

Rys. podstawowy  
**K61, K63**  
Nr rys.:  
**W01-39**