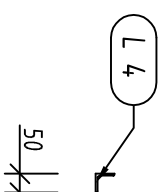
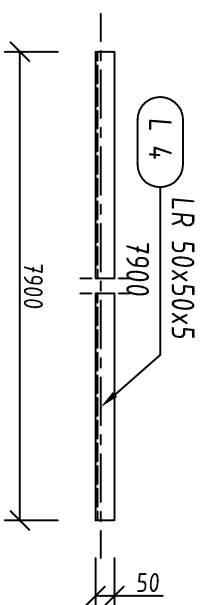


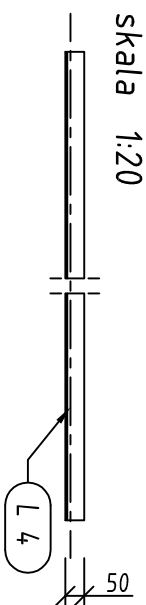
skala 1:20

skala 1:20

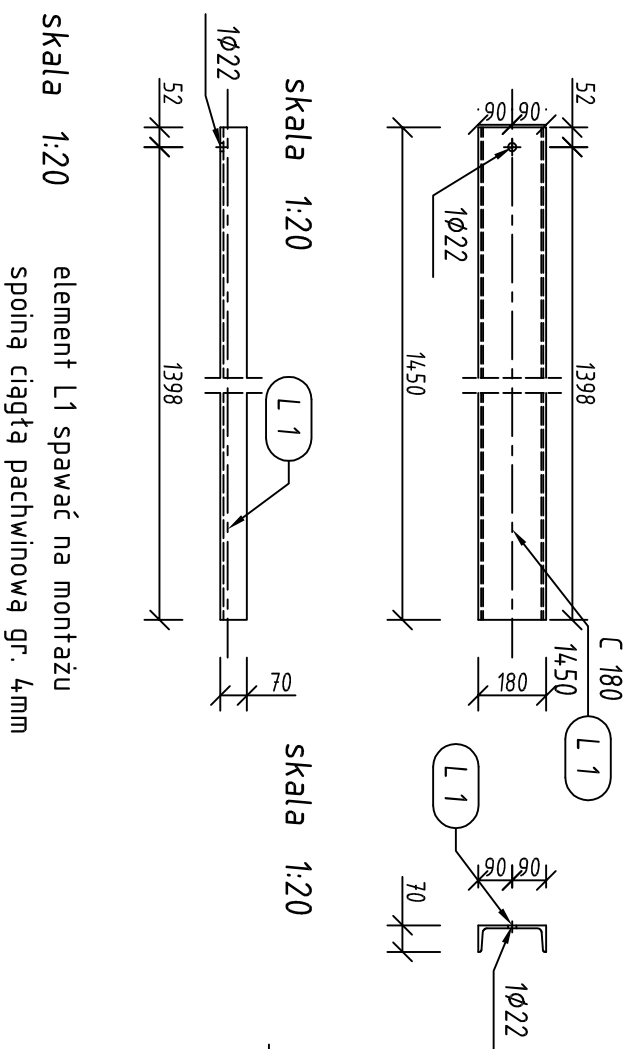


skala 1:20

skala 1:20



skala 1:20



skala 1:20

skala 1:20

skala 1:20 element L1 spawać na montażu  
spoiną ciągłą pachwinową gr. 4mm

Pozycja	Przekrój	Materiał	Liczba	Długość (mm)	Masa	
					Jednostkowa (kg/m)	Całkowita (kg)
L 1	C 180	STAL	2	1450,00	21,980	63,74
L 2	LR 50x50x5	STAL	2	2080,00	3,770	7,84
L 3	LR 50x50x5	STAL	2	2935,00	3,770	11,06
L 4	LR 50x50x5	STAL	2	7900,00	3,770	29,78
Masa łączna elementów (kg)						161,12
Dodatek na spoiny : 2,0 % (kg)						3,22
Masa całkowita (kg)						164,34

stal St3S  
spoiny nieoznaczone pachwinowe gr. 3mm



robi projekt  
44-100 Gliwice,  
ul. Plebanska 4/3,  
tel./fax 032/230 69 58

Objekt: Strzelecki Ośrodek Kultury, Strzelein ul. Mickiewicza 2  
Temat: Przebudowa zaplecza Strzeleckiego Ośrodka Kultury  
POMOST TECHNICZNY - element L1-L4  
Faza proj.: Rysunek warsztatowy  
Data: VI 2009

Inwestor: Urząd Miasta i Gminy Strzelein, ul. Ząbkowicka 11, 57-100, Strzelein

Projekt konstrukcji: mgr inż. Stanisław Kijowski  
upr.bud. 481/91  
Rys. podstawowy  
K68 W02-08  
Nr rys.: 1:20

Wszelkie prawa autorskie zastrzeżone  
(All rights reserved)