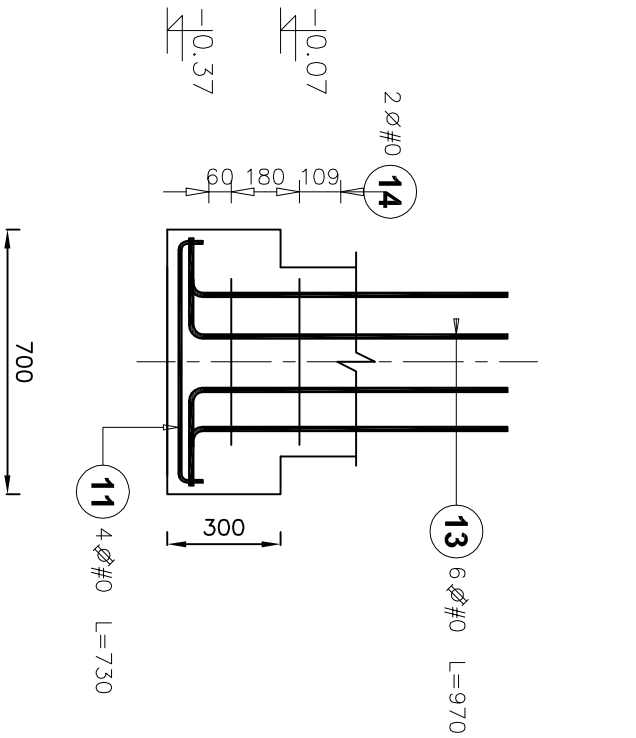


Podstawa słupa S5

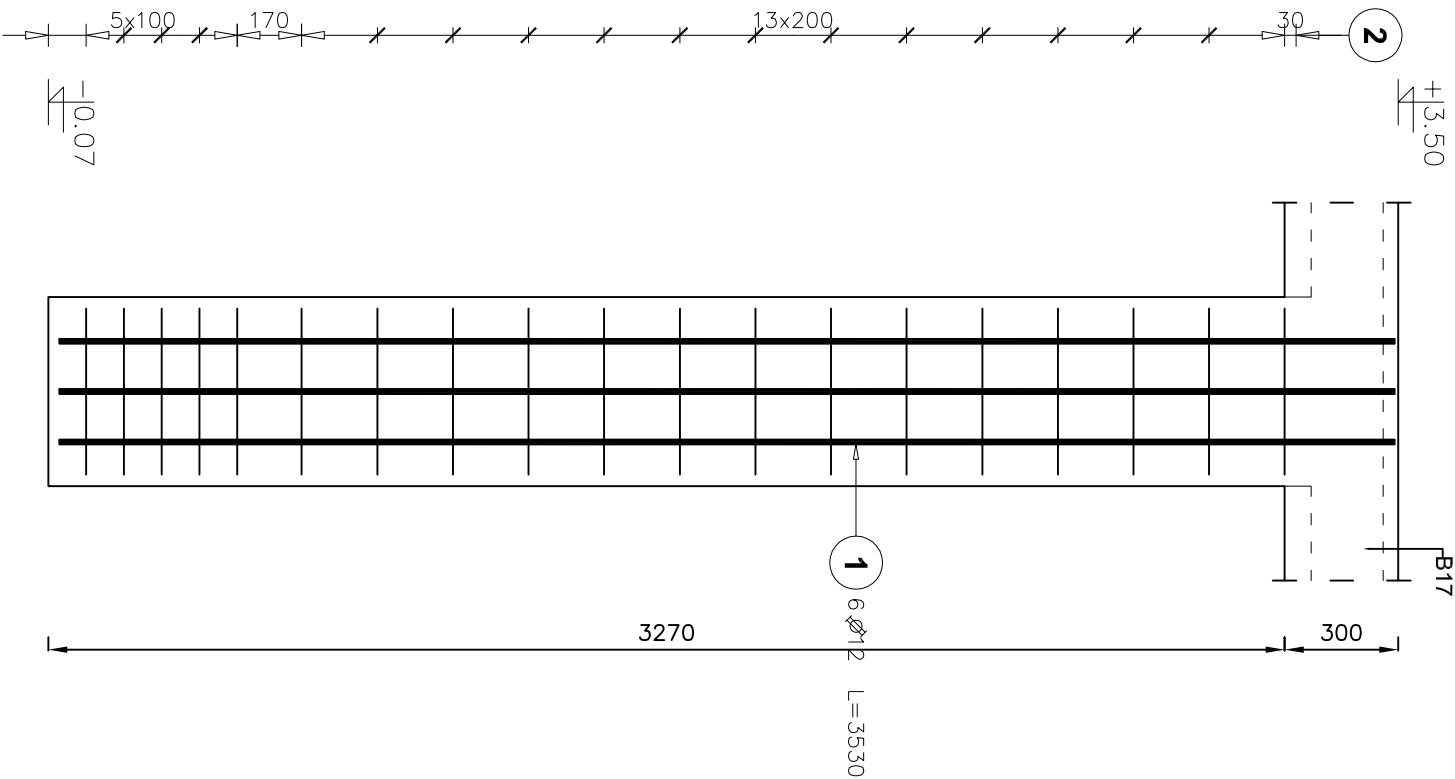
Liczba elementów : 2



wykuć gniazda w istniejącym murze podziemnym i wykonać podstawy słupów S5

Słup S5

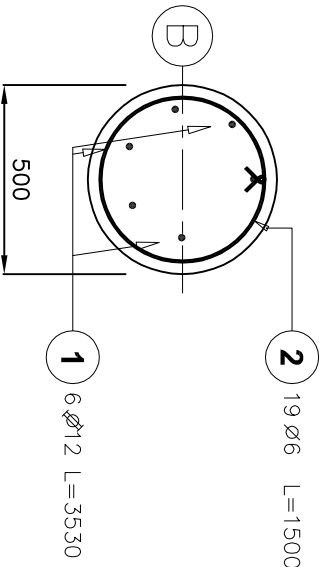
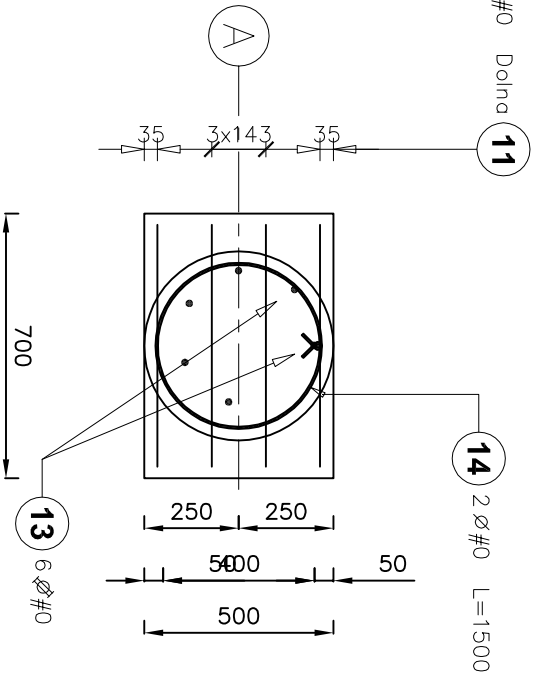
Liczba elementów : 2



Poz.	Stal		Długość (mm)	Liczba			Długość łączna (m)			Schemat (mm)
	Ø	Ø		w elementach	elementów	ogółem	A-0 Ø 6	A-III Ø 8	A-III Ø 12	
1		12	3530	6	2	12			42.36	3530
2	6		1500	19	2	38	57.00			Ø=430
11		8	730	4	2	8	5.84			Ø=430
13		12	970	6	2	12			11.64	840
14	6		1500	2	2	4	6.00			Ø=430
Długość wg średnic (m)							63.00	5.84	54.00	
Masa 1 m pręta (kg/m)							0.22	0.40	0.89	
Masa łączna wg średnic (kg)							13.99	2.31	47.95	
Masa łączna wg gatunku stali (kg)							13.99	50.26		
Ogółem (kg)							64.24			

beton B20

stal A-III 34GS



robi projekt

44-100 Gliwice,
ul. Plebanska 4/3,

tel/fax 032/230 69 58

Obiekt:
Strzełński Ośrodek Kultury ,Strzelin ul. Mickiewicza 2

Temat:
Przebudowa zaplecza Strzełńskiego Ośrodka Kultury

Słup S5

Faza proj.: Projekt wykonawczy

Data:

VI 2009

Inwestor: Urząd Miasta i Gminy Strzelin, ul. Zagbowski 11, 57-100, Strzelin

Projektował: mgr inż. Stanisław Kojowski upr. bud. 481/91

Projekt konstrukcji:

Nr rys.: 1:25

K 25