

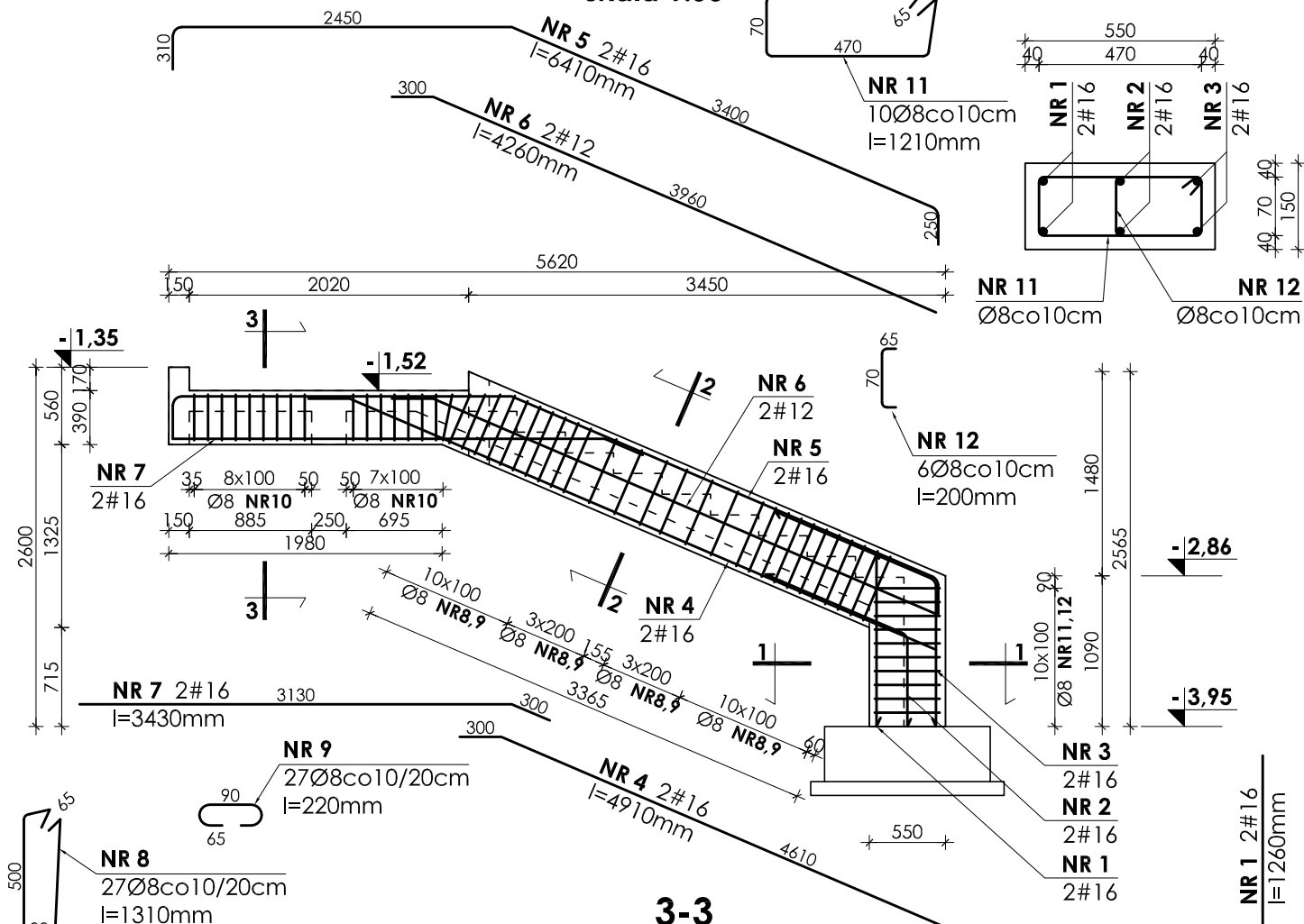
ZBROJENIE BELKI POZ.8.6.19

SŁUPA POZ.8.6.6

skala 1:50

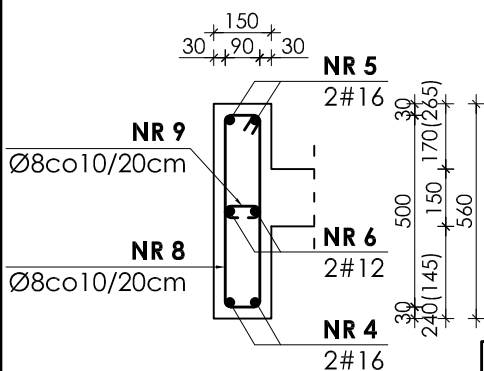
1-1

skala 1:20



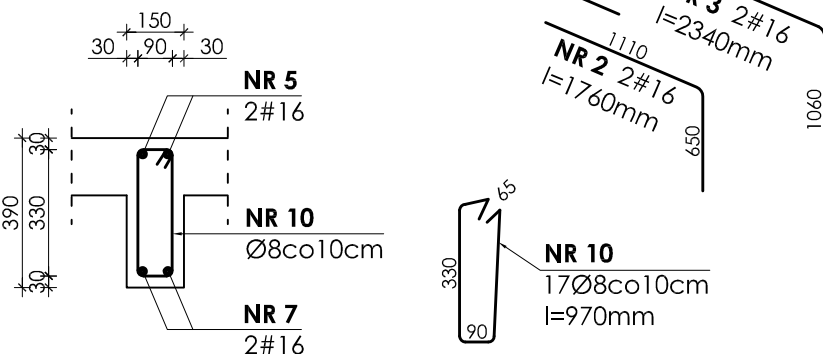
2-2

skala 1:20



3-3

skala 1:20



± 0,00=166,30m npm

Beton B25
Stal # A-III (BST-500S)
Stal Ø A-0 (StoS)

INWESTOR:							
GMINA STRZELIN 57-100 STRZELIN, UL. ZĄBKOWICKA 11							
TEMAT: BUDOWA KRYTEJ PŁYWALNI W STRZELINIE PRZY UL. OKULICKIEGO WRAZ Z TECHNOLOGIAMI I INSTALACJAMI WEWNĘTRZNYMI, PARKINGIEM I PODŁĄCZENIEM DO DROGI, CHODNIKAMI, PRZYŁĄCZAMI: WODOCIĄGOWYM, KANALIZACYJNYM (SANITARNYM, DESZCZOWYM), ELEKTROENERGETYCZNYM, GAZOWYM, ELEMENTAMI MAŁEJ ARCHITEKTURY, NA DZIAŁKACH EWID. O NUMERACH: 2/1, 2/3, 2/4, 1/1, OBR. MIASTO STRZELIN, JEDN. EWID. 021704_4							
ZESPÓŁ PROJ.	NAZWISKO	NR UPR.	DATA	PODPIS	BRANŻA	KONSTRUKCJA	
Projektant:	inż. Artur Ludomirski	117/82	02.2009		TREŚĆ RYSUNKU	ZBROJENIE BELKI POZ.8.6.19 I SŁUPA POZ.8.6.6	
Opracował:	inż. Artur Ludomirski	117/82	02.2009				
	tech. Tomasz Siwiec		02.2009		STADIUM	PROJEKT WYKONAWCZY	
Sprawdził:	inż. Bartosz Ludomirski	143/2002	02.2009				
Podziałka:	1:50			PRACOWNIA PROJEKTOWA Architektoniczno - Konstruktoryjna inż. ARTUR LUDOMIRSKI os. Dywizjonu 303 bl.11/100a 31-872 Kraków tel./fax. (012) 649-07-59		DKT EXPERT Kraków, ul. Wrocławska 53 tel (12) 632-93-73 fax (12) 632-93-56	
					NR PROJ.	KP/1002/B/08-PW	
					NR RYS.	B-11/6/17	
					REWIZJA		

Wszelkie prawa autorskie zastrzeżone, ze szczególnym uwzględnieniem przepisów Ustawy o prawie autorskim (Dz. U. Nr 34/52 poz. 234 wraz z późniejszymi zmianami). Ka zde wykorzystanie, powielanie i rozpowszechnianie mo złiwie jest za zgodą autorskiej jednostki projektowania