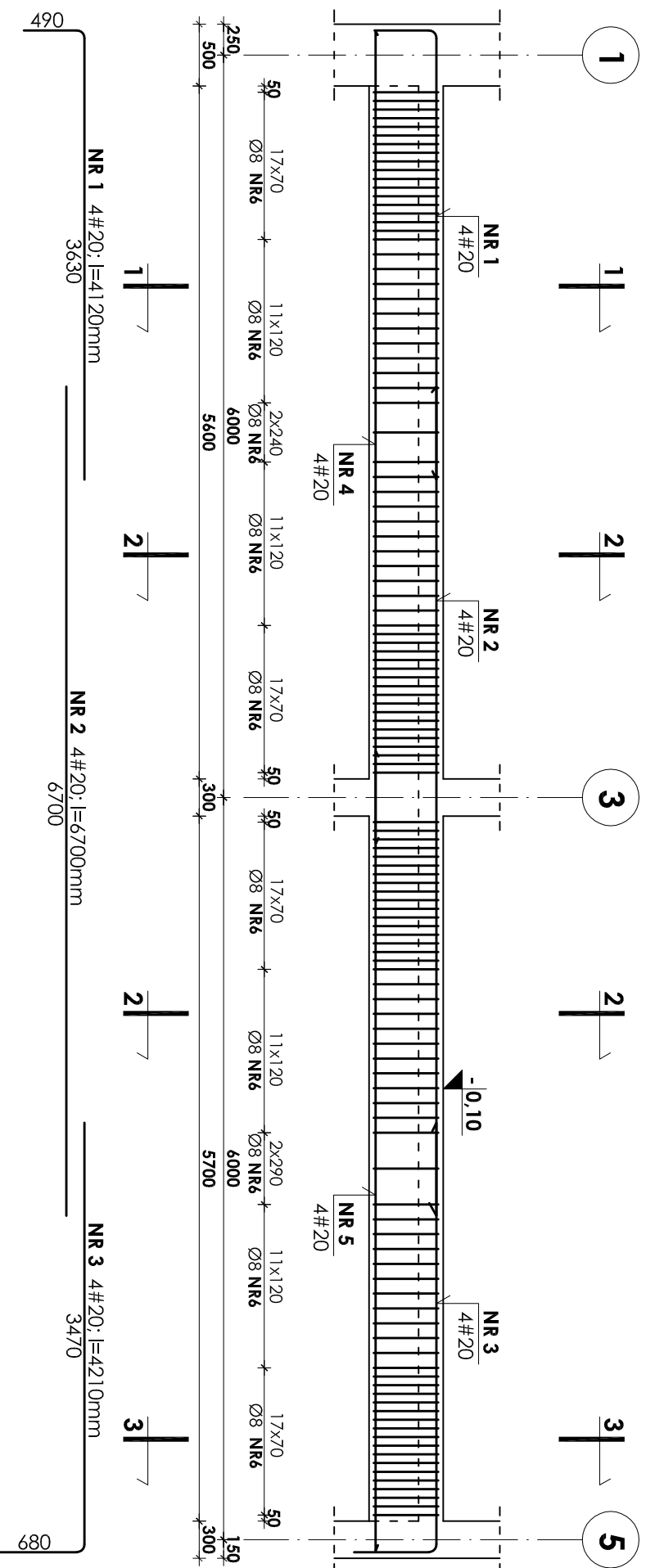
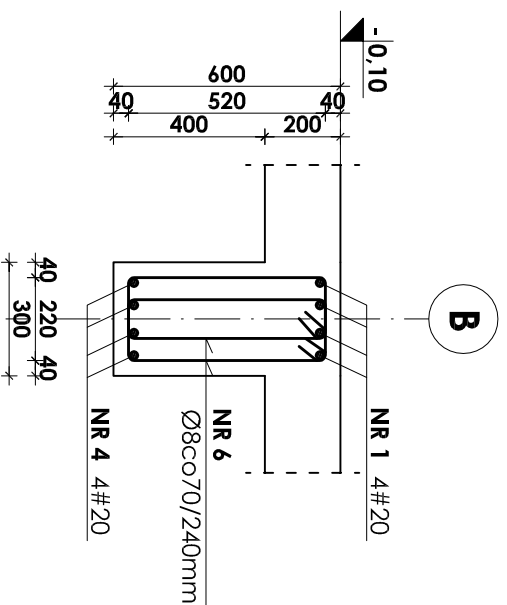


BELKA ; POZ.4.2.1 - 1SZT

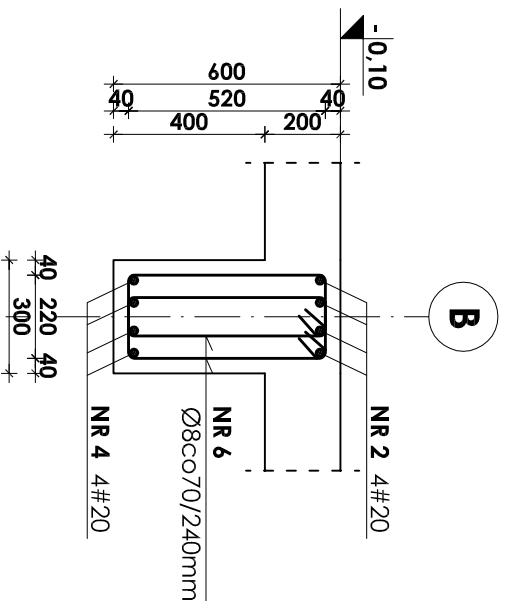
skala 1:50



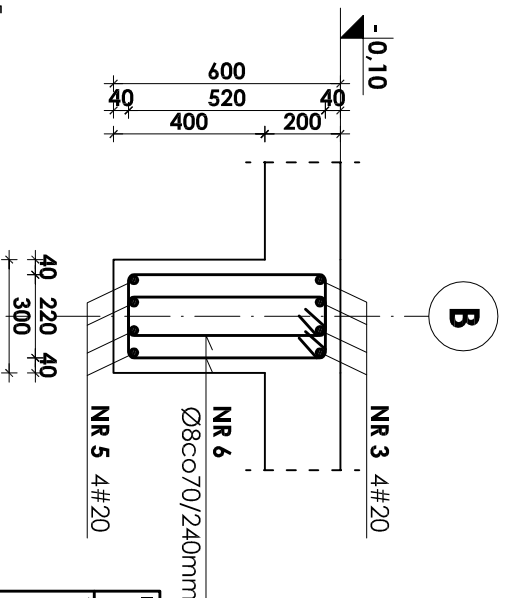
1-1
skala 1:20



2-2
skala 1:20



3-3
skala 1:20



- UWAGI:**
- Otulina prętów zbrojenia wynosi 3cm.
 - Rysunek ten należy rozpatrywać łącznie z rysunkiem zbrojenia i deskowania płyt stropowych poszczególnych kondygnacji.
 - Zestawienie stali na odrębnej stronie.

Beton B37
Stal # A-III (BST-500S)
Stal Ø A-0 (St0S)

INWESTOR:		GMINA STRZELIN	
57-100 STRZELIN, UL. ZĄBKOWICKA 11			
TEMAT: BUDOWA KRYTEJ PIŁYWALNI W STRZELINIE PRZY UL. OKULICKIEGO WRAZ Z TECHNOLOGIAMI I INSTALACJAMI WEWNĘTRZNYMI, PARKINGIEM I PODŁĄCZENIEM DO DRÓGI, CHODNIKAMI, PRZYŁĄCZAMI: WODOCIĄGOWYM, KANALIZACYJNYM (SANITARNYM, DESZCZOWYM), ELEKTROENERGETYCZNYM, GAZOWYM, ELEMENTAMI MAŁEJ ARCHITEKTURY, NA DZIAŁKACH EWID. O NUMERACH: 2/1, 2/3, 2/4, 1/1, OBR. MIASTO STRZELIN, JEDN. EWID. 021704_4			
ZESPÓŁ PROJ.	NAZWIŚKO	NR UPR.	DATA
Projektant:	Inż. Artur Ludomirski	117/82	02.2009
Opracował:	Inż. Artur Ludomirski	117/82	02.2009
Tech. Tomasz Świąć			02.2009
Sprawił:	Inż. Bartosz Ludomirski	143/2002	02.2009
Podatki:	STADIUM PROJEKT WYKONAWCZY		
PRACOWNIA PROJEKTOWA DKT EXPERT		NR PROJ.	KP/1002/B/08-PW
Architektoniczno - konstrukcyjna		NR RYS.	B-8/1/1
Inż. ARTUR LUDOMIRSKI		REWIZJA	
os.Dzielnica 303 pl.11/1000			
31-872 Kraków			
tel./fax. (012) 649-07-59			
Kraków, ul. Wrocławska 53			
tel (12) 632-93-73			
fax (12) 632-93-56			

Wszelkie prawa autorskie zastrzeżone, ze szczególnym uwzględnieniem przepisów Ustawy o prawie autorskim (Dz. U. N. 34/52 poz. 234 wraz z późniejszymi zmianami). Każde wykorzystanie, powielanie i rozpowszechnianie możliwe jest za zgodą autorskiej jednostki projektowniczej z podjętymi zmianami.