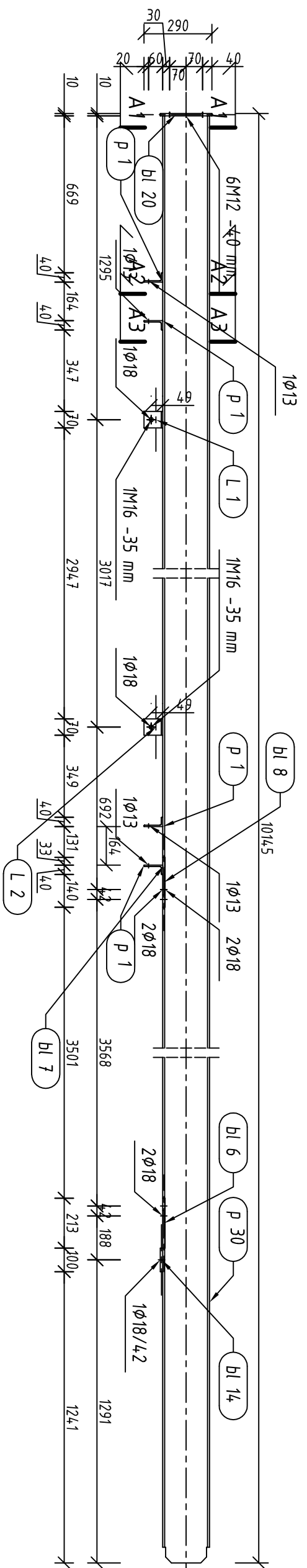
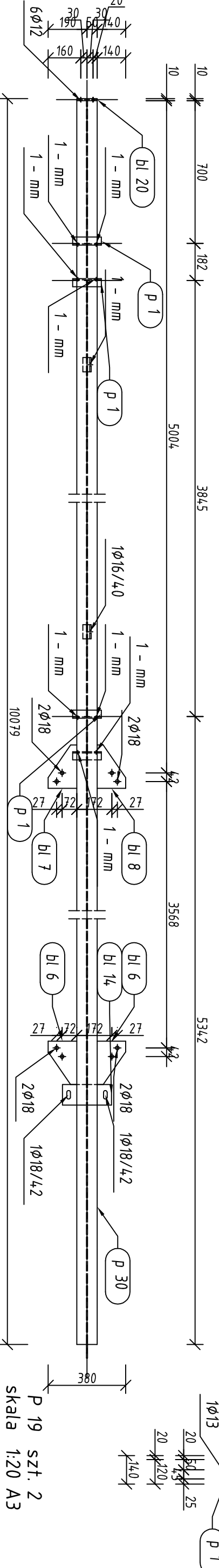


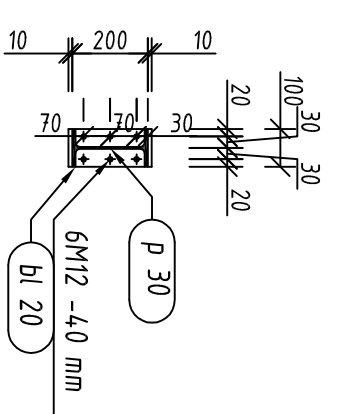
P 19 szt. 2  
skala 1:20 Widok z przodu



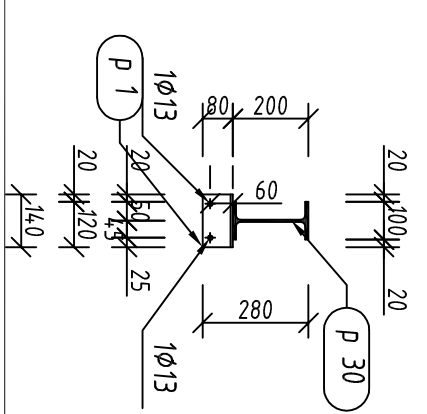
P 19 Widok z góry  
skala 1:20



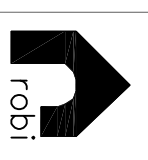
P 19 szt. 2  
skala 1:20 A1



stal ST3S  
spoiny nieoznaczone pachwinowe gr. 3mm



Pozycja	Przekroj	Liczba	Długość (mm)	Masa		
				Jednostkowa (kg/m)	Elementu (kg)	Calkowita (kg)
Pozycja P 19 Liczba=2 Masa Elementu=240,40(kg)						
L 1	LN 80x40x6	1	70.00	5,410	0,38	0,38
L 2	LN 80x40x6	1	70.00	5,410	0,38	0,38
bl 6	BLACHA 10x213	2	140.00	1,61	1,61	3,22
bl 7	BLACHA 10x213	1	140.00	1,61	1,61	1,61
bl 8	BLACHA 10x213	1	140.00	1,61	1,61	1,61
bl 14	BLACHA 10x100	1	240.00	1,67	1,67	1,78
bl 20	BLACHA 10x100	1	220.00	1,67	1,67	1,67
p 1	LN 80x40x6	4	140.00	5,410	0,76	3,03
p 30	IPE 200	1	10135,20	22,370	226,72	226,72
Masa łączna elementów (kg)				240,40		
Dodatek na spoiny : 2.0 % (kg)				9,62		
Masa całkowita (kg)				490,42		



robi projekt  
44-100 Givice,  
ul. Plebanska 4/3,  
tel/fax 032/230 69 58

Obiekt: Strzelecki Ośrodek Kultury, Strzeżln ul. Mickiewicza 2  
Temat: Przebudowa zaplecza Strzeleckiego Ośrodka Kultury  
DACH 01 02 - element P19

Investor: Urząd Miasta i Gminy Strzeżln, ul. Ząbkowicka 11, 57-100, Strzeżln

Projekt konstrukcji: mgr inż. Stanisław Klajnowski  
upr.bud. 481/91  
Rys. podstawowy Nr rys.: K61, K63 w01-18  
Data: VI 2009  
Skala: 1:20

Wszystkie prawa autorskie zastrzeżone  
(All rights reserved)