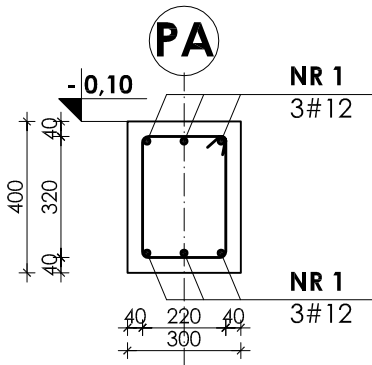


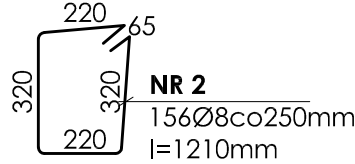
WIENIEC poz. 6.2

skala 1:20

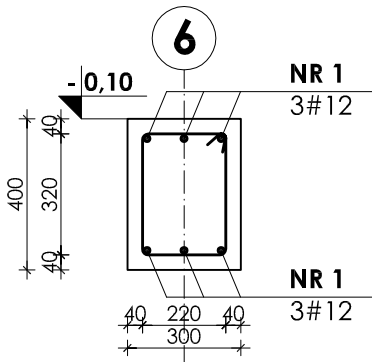
w osi "PA" L=36,40 m



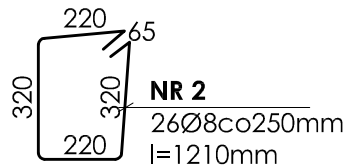
NR 1 6#12; l=38900mm



w osi "6" L=6,30 m

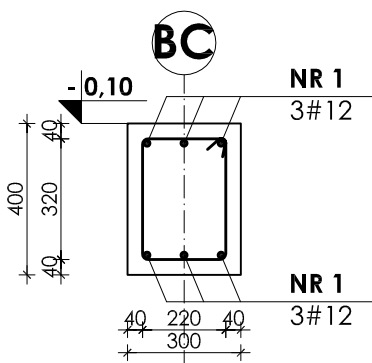


NR 1 6#12; l=6300mm



Beton B37
Stal # A-III (BST-500S)
Stal Ø A-0 (St0S)

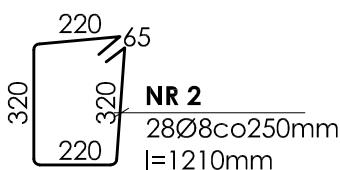
w osi "BC" L=6,30 m



NR 1 6#12; l=7000mm

UWAGI:

1. Otulina prętów zbrojenia wynosi 4cm.
2. Rysunek ten należy rozpatrywać łącznie z rysunkiem zbrojenia i deskowania płyt stropowych poszczególnych kondygnacji.
3. Zestawienie stali na odrębnej stronie.



INWESTOR:							GMINA STRZELIN								
							57-100 STRZELIN, UL. ZĄBKOWICKA 11								
TEMAT: BUDOWA KRYTEJ PŁYWALNI W STRZELINIE PRZY UL. OKULICKIEGO WRAZ Z TECHNOLOGIAMI I INSTALACJAMI WEWNĘTRZNYMI, PARKINGIEM I PODŁĄCZENIEM DO DROGI, CHODNIKAMI, PRZYŁĄCZAMI: WODOCIĄGOWYM, KANALIZACYJNYM (SANITARNYM, DESZCZOWYM), ELEKTROENERGETYCZNYM, GAZOWYM, ELEMENTAMI MAŁEJ ARCHITEKTURY, NA DZIAŁKACH EWID. O NUMERACH: 2/1, 2/3, 2/4, 1/1, OBR. MIASTO STRZELIN, JEDN. EWID. 021704_4															
ZESPÓŁ PROJ.	NAZWISKO			NR UPR.	DATA	PODPIS	BRANŻA	KONSTRUKCJA							
Projektant:	inż. Artur Ludomirski			117/82	02.2009		TREŚĆ RYSUNKU								
Opracował:	inż. Artur Ludomirski			117/82	02.2009		WIENIEC POZ. 6.2 W OSI "PA", "6", "BC",								
	tech. Tomasz Siwiec				02.2009										
Sprawdził:	inż. Bartosz Ludomirski			143/2002	02.2009		STADIUM	PROJEKT WYKONAWCZY							
Podziątka:	1:20	PRACOWNIA PROJEKTOWA Architektoniczno - Konstruktoryjna inż. ARTUR LUDOMIRSKI os. Dywizjonu 303 bl.11/100a 31-872 Kraków tel./fax. (012) 649-07-59					DKT EXPERT Kraków, ul. Wrocławska 53 tel (12) 632-93-73 fax (12) 632-93-56					NR PROJ.	KP/1002/B/08-PW		
												NR RYS.	B-9/6		
												REWIZJA			

Wszelkie prawa autorskie zastrzeżone, ze szczególnym uwzględnieniem przepisów Ustawy o prawie autorskim (Dz. U. Nr 34/52 poz. 234 wraz z późniejszymi zmianami). Każde wykorzystanie, powielanie i rozpowszechnianie możliwe jest za zgodą autorskiej jednostki projektowania.