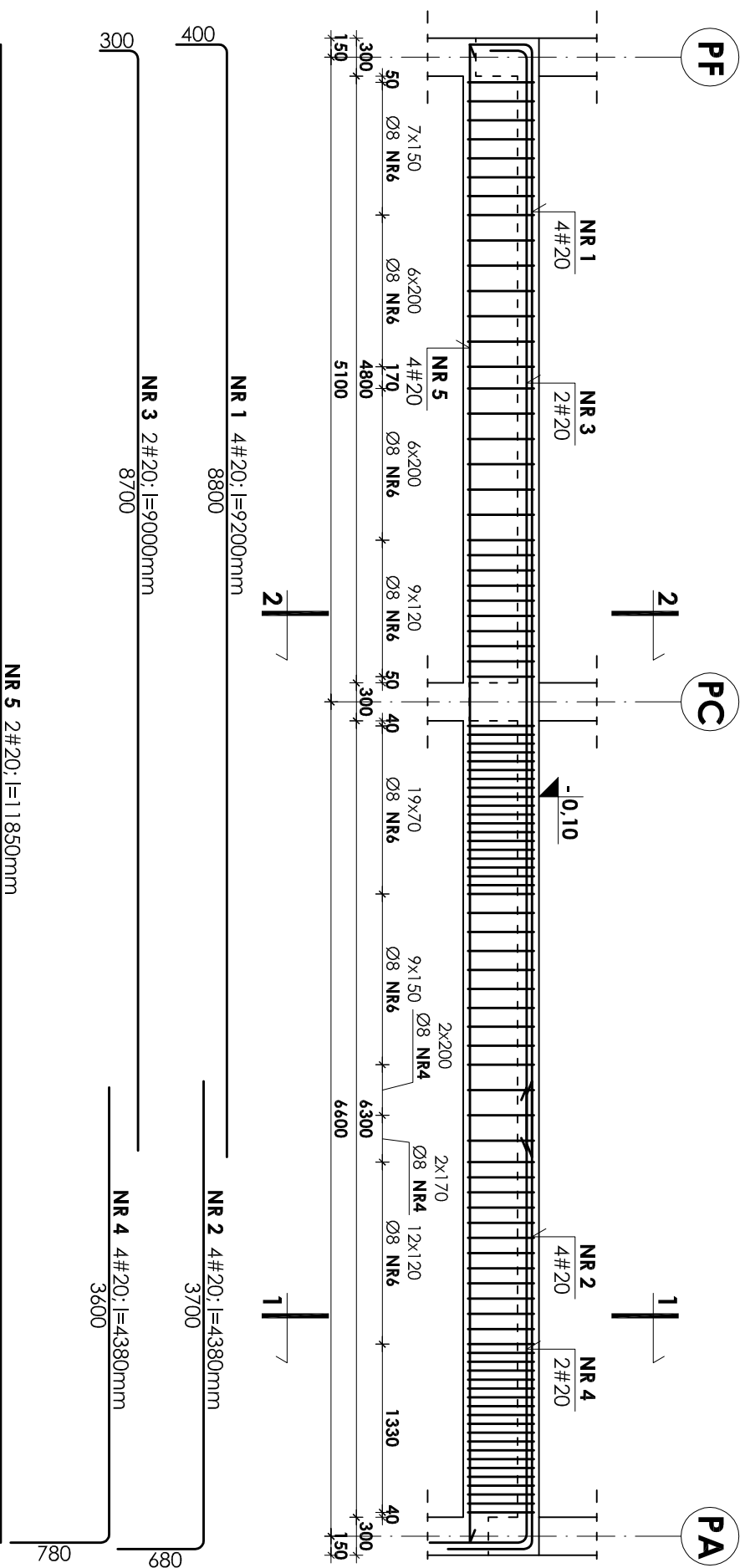
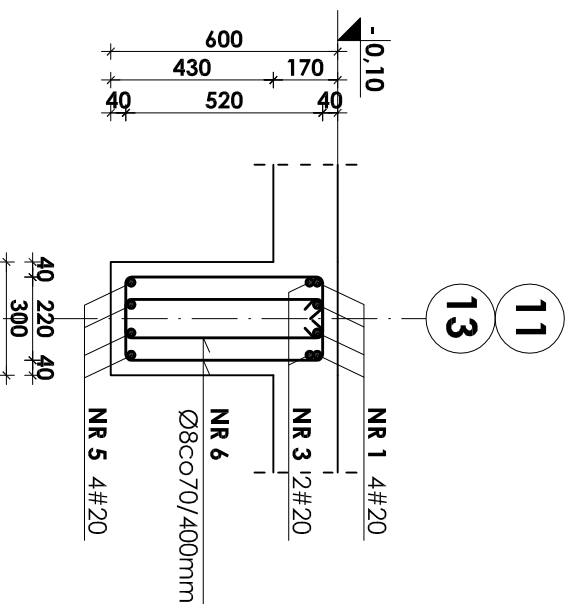


BELKA ; POZ.4.4.3 - 2SZT

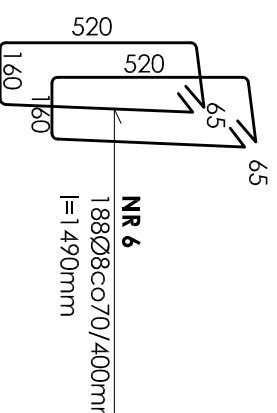
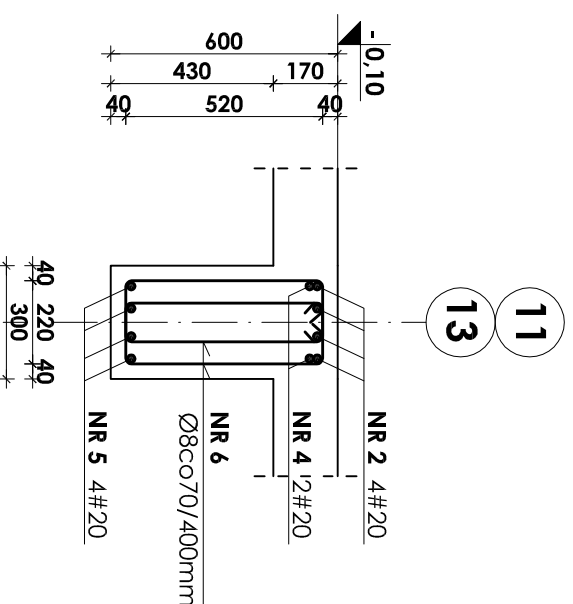
skala 1:50



1-1
skala 1:20



2-2
skala 1:20



- UWAGI:**
1. Outilina prętów zbrojenia wynosi 3cm.
 2. Rysunek ten należy rozpatrywać łącznie z rysunkiem zbrojenia i deskowania płyt stropowych poszczególnych kondygnacji.
 3. Zestawienie stali na odrębnej stronie.

Beton B37
Stal # A-III (BST-500S)
Stal Ø A-0 (St0S)

INWESTOR:		GMINA STRZEŁIN	
57-100 STRZEŁIN, UL. ZABKOWICKA 11			
TEMAT: BUDOWA KRYTEJ PŁYWAJNI W STRZELENIU PRZY UL. OKULICKIEGO WRAZ Z TECHNOLOGIAMI I INSTALACJAMI WEWNĘTRZNYMI, PARKINGIEM I PODŁĄCZENIEM DO DROGI, CHODNIKAMI, PRZYŁĄCZAMI: WODOCIĄGOWYM, KANALIZACYJNYM (SANITARNYM, DESZCZOWYM), ELEKTROENERGETYCZNYM, GAZOWYM, ELEMENTAMI MAŁEJ ARCHITEKTURY, NA DZIAŁKACH EWID. O NUMERACH: 2/1, 2/3, 2/4, 1/1, OBR. MIASTO STRZEŁIN, JEDN. EWID. 021704_4			
ZESPÓŁ PROJ.	NAZWISKO	NR UPR.	DATA
Projektant:	inż. Artur Ludomiński	117/82	02.2009
Opracował:	inż. Artur Ludomiński	117/82	02.2009
Tech. Tomasz Świąć			02.2009
Sprawił:	inż. Bartosz Ludomiński	143/2002	02.2009
Podatki:	PRACOWNIA PROJEKTOWA DKT EXPERT		
1:50	Architektoniczno - konstrukcyjna		
	Inż. ARTUR LUDOMIŃSKI		
	os. Dzielni 903 pl. 11/1/100a		
	3-872 Kościel		
	tel./fax. (012) 649-07-59		
	Kraków, ul. Wrocławska 53		
	tel (12) 632-93-73		
	fax (12) 632-93-56		
NR PROJ.	KP/1002/B/08-PW	NR RYS.	B-8/2/3
REWIZJA			
STADIUM	PROJEKT WYKONAWCZY		
BRANŻA KONSTRUKCJA			
TREŚĆ RYSUNKU			
ZBROJENIE BELKI			
POZ.4.4.3			

Wszelkie prawa autorskie zastrzeżone, ze szczególnym uwzględnieniem przepisów Ustawy o prawie autorskim (Dz. U. Nr 34/52 poz. 234 wraz z późniejszymi zmianami). Każde wykorzystanie, powielanie i rozpowszechnianie możliwe jest za zgodą autorskiej jednostki projektowniczej.