

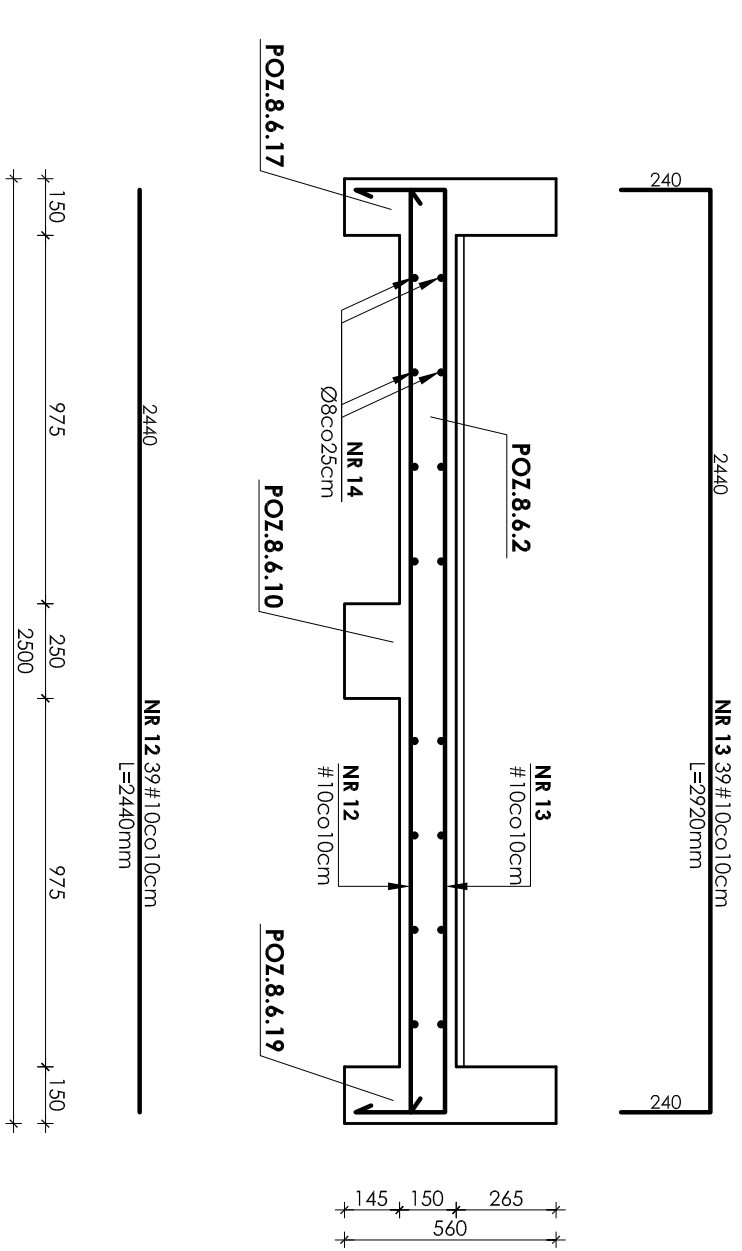
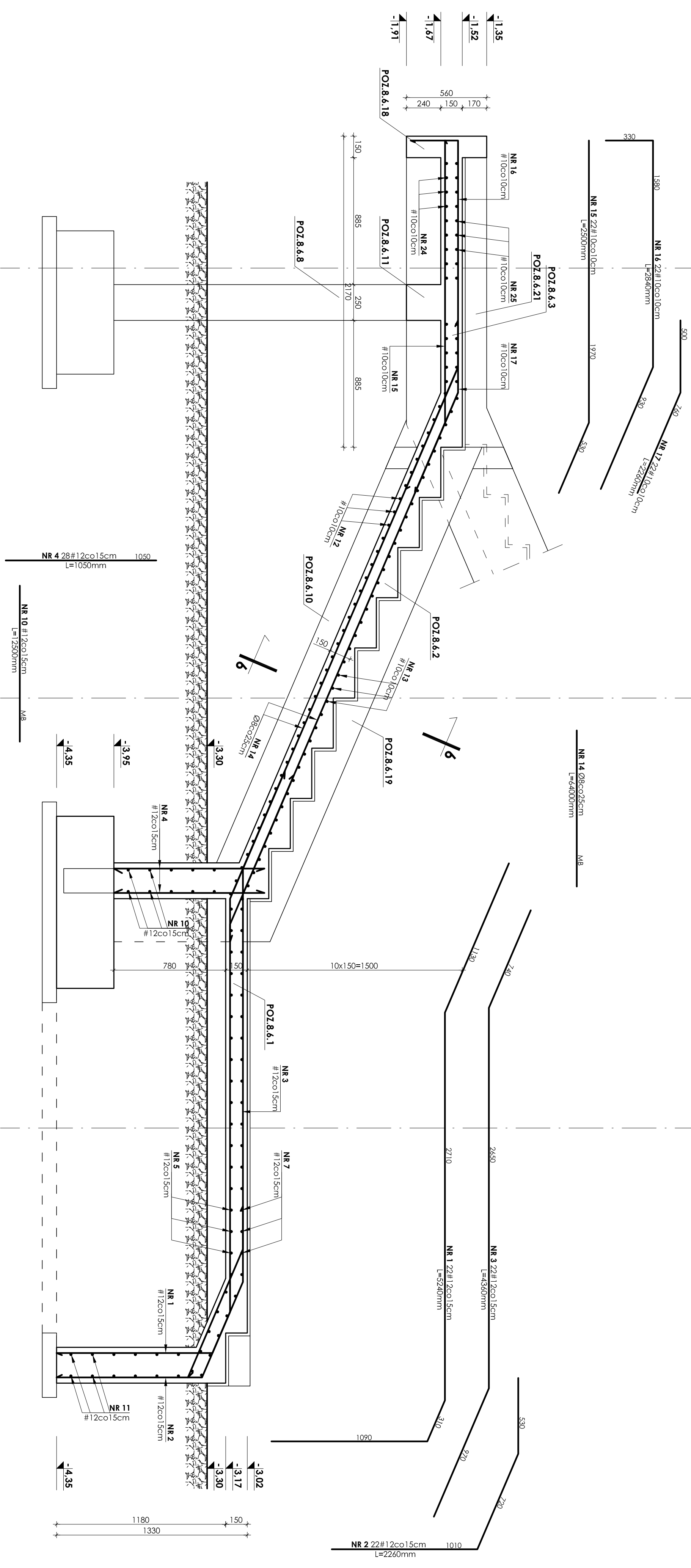
2170 5320 9x350=3150 3030 3380 350

SCHODY; POZ.6.8 - RZEKRÓJ 1-1

skala 1:20

RZEKRÓJ 6-6

skala 1:20



± 0.00=166.30m npm
 Beton B25
 Stal # A-III (BSt-500S)
 Stal Ø A-0 (S10S)

- UWAGI:
1. OTULINA PRĘTÓW ZBRÓJENIA WYNOŚI 3 cm
 2. PRZEJŚCIA INSTALACYJNE (ELEKTRYKA, WOD.-KAN., WENTYLACJA, CO) PRZEZ ELEMENTY KONSTRUKCYJNE NALEŻY WYKONAĆ ZGODNIE Z PROJEKTAMI BRAZUJÓWYMI.
 3. ODBÓR ROBÓT ŻEBROWYCH WG PN-B-96289, PN-B-10144 OKAZ SPECYFIKACJI TECHNICZNEJ
 4. ZESTAWIENIE STALI NA ODRĘBNEJ STRONIE.

INWESTOR: GMINA STRZELIN

TEMAT: 57-100 STRZELIN, UL. ZĄBKOWICKA 11

OPIS:

BUDOWA KRYTEJ PRYWATNEJ W STRZEZELINIE PRZY UL. OKULICKIEGO WRĄZ Z TECHNOLOGIAMI I INSTALACJAMI WENIĘTRZNYMI, PARKINGAMI I PODJAZCZENIA DO DRÓGI CHODNIKAMI, FRIZYJCZAMI, WODOCIAGÓWYMI, KAWALIZACJAMI (SANITARNYM, DESzczOWYM), ELEKTROENERGETYCZNYM, GAZOWYM, ELEMENTAMI MAŁEJ ARCHITEKTURY, NA DZIAŁKACH EWID. O NUMERACH: 2/1, 2/3, 2/4, 1/1, OBR. MIASTO STRZELIN, JEDN. EWID. 021704.4

PROJEKT	DATA	OPIS	BRANŻA	KONSTRUKCJA
ZESPÓŁ PROJ.	NR UPK	DATA	PODPIS	KONSTRUKCJA
Projektant:	Inż. Artur Ludomiński	11/7/82	02.2009	TRZĘSC BRUNIKU
Opisowca:	Inż. Artur Ludomiński	11/7/82	02.2009	ZBRÓJENIE SCHODÓW
Specjaliści:	Tech. Tomasz Słwec	02.2009		POZ. 6 - PRZERKÓJ 1-1
Stwierdził:	Inż. Bartosz Ludomiński	14/3/2002	02.2009	STADIUM PROJEKT WYKONAWCZY

Podpisano: PRACOWNIA PROJEKTOWA DKT EXPERT
 Architekcko-konstrukcyjno
 Inż. Artur Ludomiński
 Kłodów, ul. Wrocławska 53
 tel (71) 823-93-73
 tel (71) 823-79-58
 tel./fax (0)71 849-07-59

NR PROJ.: KP/1002/08-PW
 NR ETX.: FEMIZJA
 B-11/6/2

Wszelkie prawa autorskie zastrzeżone. Za niezgodnym uwzględnieniem przepisów Ustawy o prawie autorskim i prawach pokrewnych (Dz. U. Nr 34/02 z poz. 234 wraz z późniejszymi zmianami), każde wykorzystanie, powielanie, rozpowszechnianie lub inne jest zgodne z autorskim prawem i jest chronione prawem autorskim.