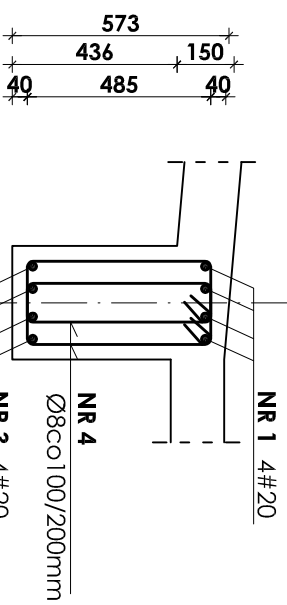
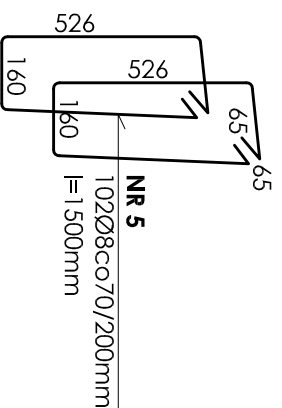
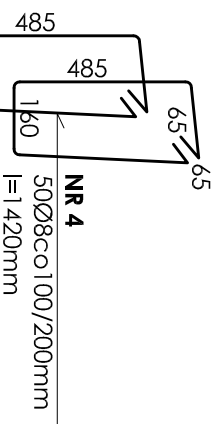
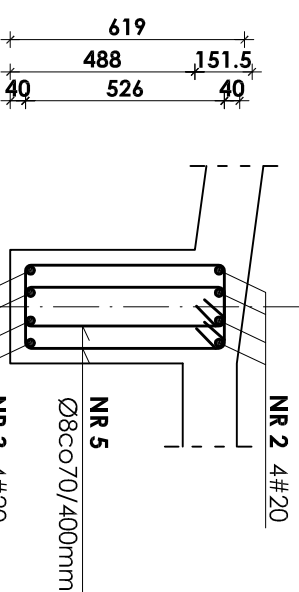


1-1
skala 1:20



2-2
skala 1:20



UWAGI:

1. Osiłina prętów zbrojenia wynosi 3cm.
2. Rysunek ten należy rozpatrywać łącznie z rysunkiem zbrojenia i deskowania płyty stropowych poszczególnych kondygnacji.
3. Zestawienie stali na odrębnej stronie.

Beton B37
Stal # A-III (BST-500S)
Stal Ø A-0 (S10S)

INWESTOR:		GMINA STRZELIN	
57-100 STRZELIN, UL. ZABKOWICKA 11			
TEMAT: BUDOWA KRYTEJ PŁYWAŁNI W STRZELENIU PRZY UL. OKULICKIEGO WRAZ Z TECHNOLOGIAMI I INSTALACJAMI WEWNĘTRZNYMI, PARKINGIEM I PODŁĄCZENIEM DO DROGI, CHODNIKAMI, PRZYŁĄCZAMI: WODOCIĄGOWYM, KANALIZACYJNYM (SANITARNYM, DESZCZOWYM), ELEKTROENERGETYCZNYM, GAZOWYM, ELEMENTAMI MAŁEJ ARCHITEKTURY, NA DZIAŁKACH EWID. O NUMERACH: 2/1, 2/3, 2/4, 1/1, OBR. MIASTO STRZELIN, JEDN. EWID. 021704_4			
ZESPÓŁ PROJ.	NAZWISKO	NR UPR.	DATA
Projektant:	Inż. Artur Ludomiński	117/82	02.2009
Opracował:	Inż. Artur Ludomiński	117/82	02.2009
Sprawił:	Tech. Tomasz Świąć		02.2009
Podatki:	Inż. Bartosz Ludomiński	143/2002	02.2009
PRACOWNIA PROJEKTOWA DKT EXPERT		BRANŻA: KONSTRUKCJA	
Architektoniczno - konstrukcyjna		TREŚĆ RYSUNKU	
Inż. ARTUR LUDOMIŃSKI		ZBROJENIE BELKI	
os.Dyktando 303 pl.11/1000		POZ.5.4.12	
3 4872 Kraków		STADIUM: PROJEKT WYKONAWCZY	
tel./fax: (012) 649-07-59		NR PROJ.: KP/1002/B/08-PW	
Kraków, ul. Wrocławska 53		NR RYS.: B-8/4/12	
tel (12) 632-93-73		REWIZJA	
fax (12) 632-93-56			

Wszelkie prawa autorskie zastrzeżone, ze szczególnym uwzględnieniem przepisów Ustawy o prawie autorskim (Dz. U. N. 34/52 poz. 234 wraz z późniejszymi zmianami). Każde wykorzystanie, powielanie i rozpowszechnianie możliwe jest za zgodą autorstwa jednostki projektowniczej z podjętymi zmianami. Każde wykorzystanie, powielanie i rozpowszechnianie możliwe jest za zgodą autorstwa jednostki projektowniczej z podjętymi zmianami.