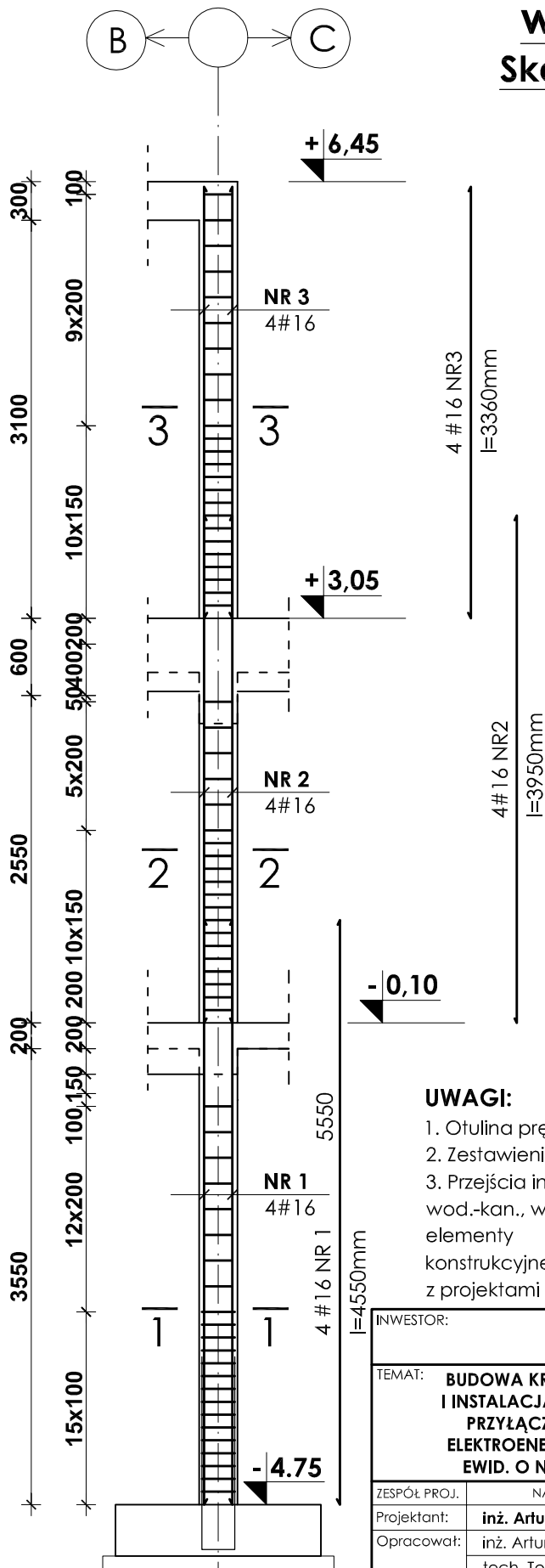


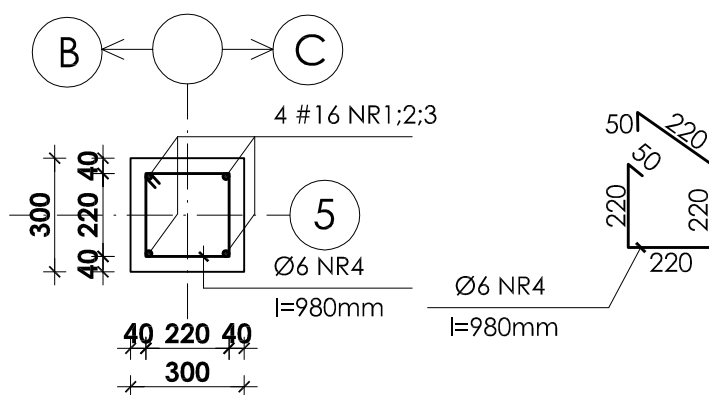
# Słup poz. 3.1.5 szt. 1

**w osi 5**  
**Skala: 1:50**



**1-1 2-2 3-3**

**Skala: 1:20**



## UWAGI:

- Otulina prętów zbrojenia wynosi 4cm.
- Zestawienie stali na odrębnej stronie.
- Przejęcia instalacyjne (elektryka, wod.-kan., wentylacja, co) przez elementy konstrukcyjne należy wykonać zgodnie z projektami branżowymi.

**Beton B37**  
**Stal # A-III (BST-500S)**  
**Stal Ø A-0 (St0S)**

INWESTOR:		<b>GMINA STRZELIN</b>			
		<b>57-100 STRZELIN, UL. ZĄBKOWICKA 11</b>			
TEMAT: <b>BUDOWA KRYTEJ PŁYWALNI W STRZELINIE PRZY UL. OKULICKIEGO WRAZ Z TECHNOLOGIAMI I INSTALACJAMI WEWNĘTRZNYMI, PARKINGIEM I PODŁĄCZENIEM DO DROGI, CHODNIKAMI, PRZYŁĄCZAMI: WODOCIĄGOWYM, KANALIZACYJNYM (SANITARNYM, DESZCZOWYM), ELEKTROENERGETYCZNYM, GAZOWYM, ELEMENTAMI MAŁEJ ARCHITEKTURY, NA DZIAŁKACH EWID. O NUMERACH: 2/1, 2/3, 2/4, 1/1, OBR. MIASTO STRZELIN, JEDN. EWID. 021704_4</b>					
ZESPÓŁ PROJ.	NAZWISKO	NR UPR.	DATA	PODPIS	BRANŻA
Projektant:	<b>inż. Artur Ludomirski</b>	<b>117/82</b>	02.2009		TREŚĆ RYSUNKU
Opracował:	<b>inż. Artur Ludomirski</b>	117/82	02.2009		
	<b>tech. Tomasz Siwiec</b>		02.2009		<b>ZBROJENIE SŁUPÓW POZ.3.1.5</b>
Sprawdził:	<b>inż. Bartosz Ludomirski</b>	<b>143/2002</b>	02.2009		STADIUM
					<b>PROJEKT WYKONAWCZY</b>
Podziałka:	<b>1:50</b>				NR PROJ.
	<b>PRACOWNIA PROJEKTOWA Architektoniczno - Konstrukcyjna inż. ARTUR LUDOMIRSKI os. Dywizjonu 303 bL11/100a 31-872 Kraków tel./fax. (012) 649-07-59</b>				<b>KP/1002/B/08-PW</b>
	<b>DKT EXPERT Kraków, ul. Wrocławska 53 tel (12) 632-93-73 fax (12) 632-93-56</b>				NR RYS.
					<b>B-5/1/5</b>
					REWIZJA

Wszelkie prawa autorskie zastrzeżone, ze szczególnym uwzględnieniem przepisów Ustawy o prawie autorskim (Dz. U. Nr 34/52 poz. 234 wraz z późniejszymi zmianami). Każde wykorzystanie, powielanie i rozpowszechnianie możliwe jest za zgodą autorskiej jednostki projektowania.