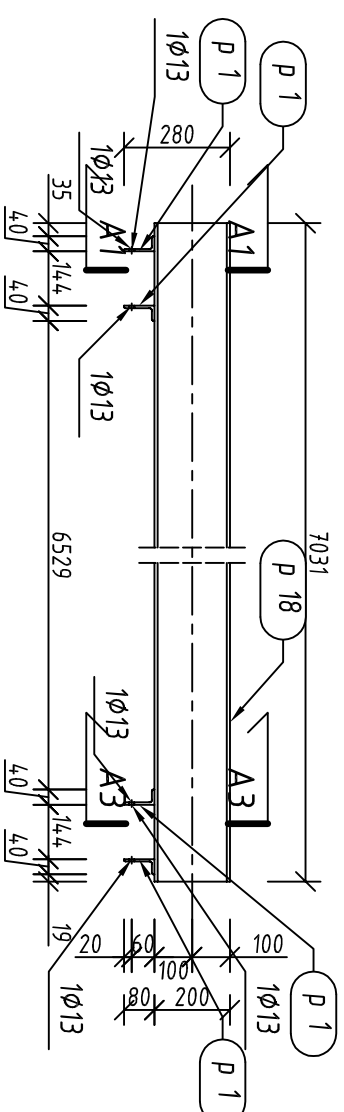
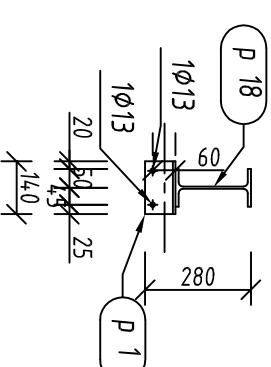


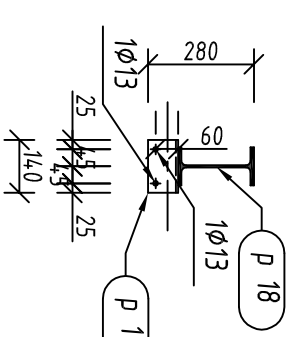
P 3 szt. 1  
skala 1:20



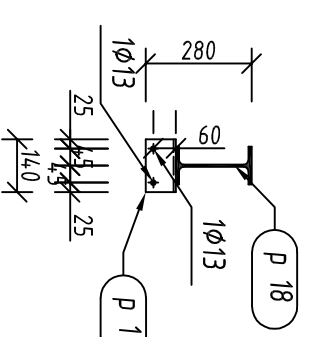
P 3 Widok z boku 1  
skala 1:20



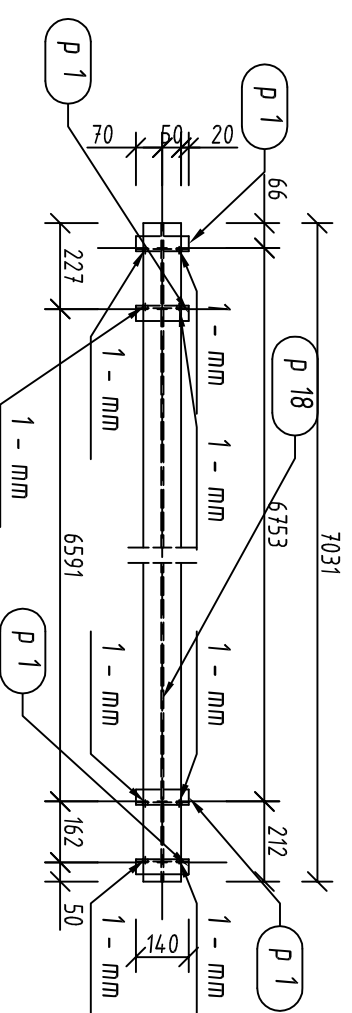
P 3 szt. 1  
skala 1:20A1-A1



P 3 szt. 1  
skala 1:20 A3 A3



P 3 Widok z góry  
skala 1:20



stal ST35  
spoiny nieoznaczone pachwinowe gr. 3mm

Pozycja	Przekrój	Gatunek	Liczba	Długość (mm)	Masa		
					Jednostkowa (kg/m)	Elementu (kg)	Całkowita (kg)
Pozycja P 3 Liczba=1 Masa Elementu=160,31(kg)							
p 1	LN 80x40x6	STAL	4	140,00	5,410	0,76	3,03
p 18	IPE 200	STAL	1	7030,80	22,370	157,28	157,28
Masa łączna elementów (kg)					160,31		
Dodatek na spoiny : 2,0 % (kg)					3,21		
Masa całkowita (kg)					163,51		



**robi projekt**  
44-100 Gliwice,  
ul. Plebanska 4/3,  
tel/fax 032/230 69 58

Objekt:  
Strzełniski Ośrodek Kultury, Strzełn ul. Mickiewicza 2  
Temat:  
Przebudowa zaplecza Strzełniskiego Ośrodka Kultury  
DACH 01 02 - element P3

Faza proj.: Rysunek warsztatowy

Investor: Urząd Miasta i Gminy Strzełn, ul. Ząbkowicka 11, 57-100, Strzełn

Skala: 1:20

Rys. podstawowy

Projekt konstrukcji: mgr inż. Stanisław Kłodkowski  
upr.bud. 481/91

K61, K63

Nr rys.:  
W01-01