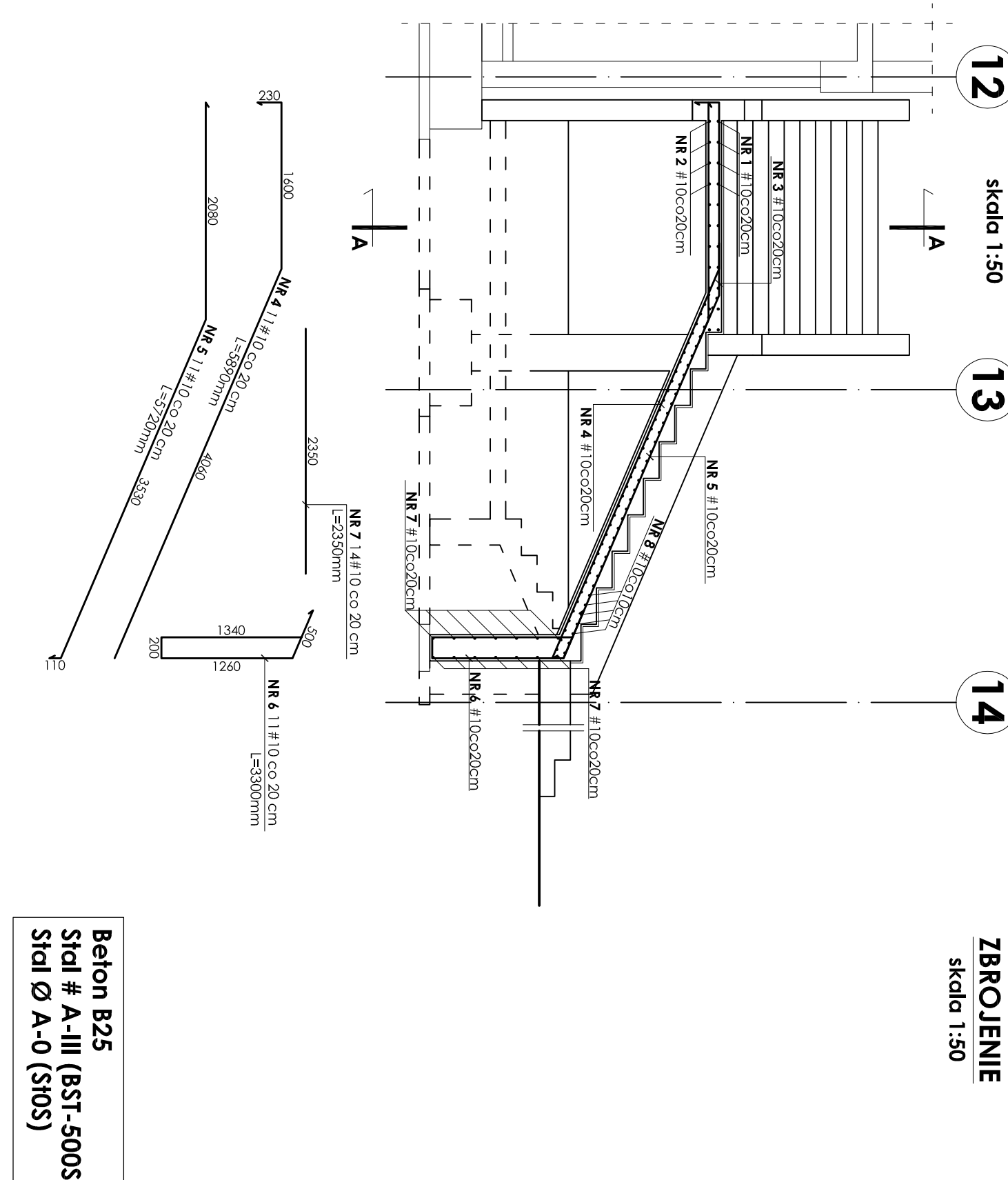
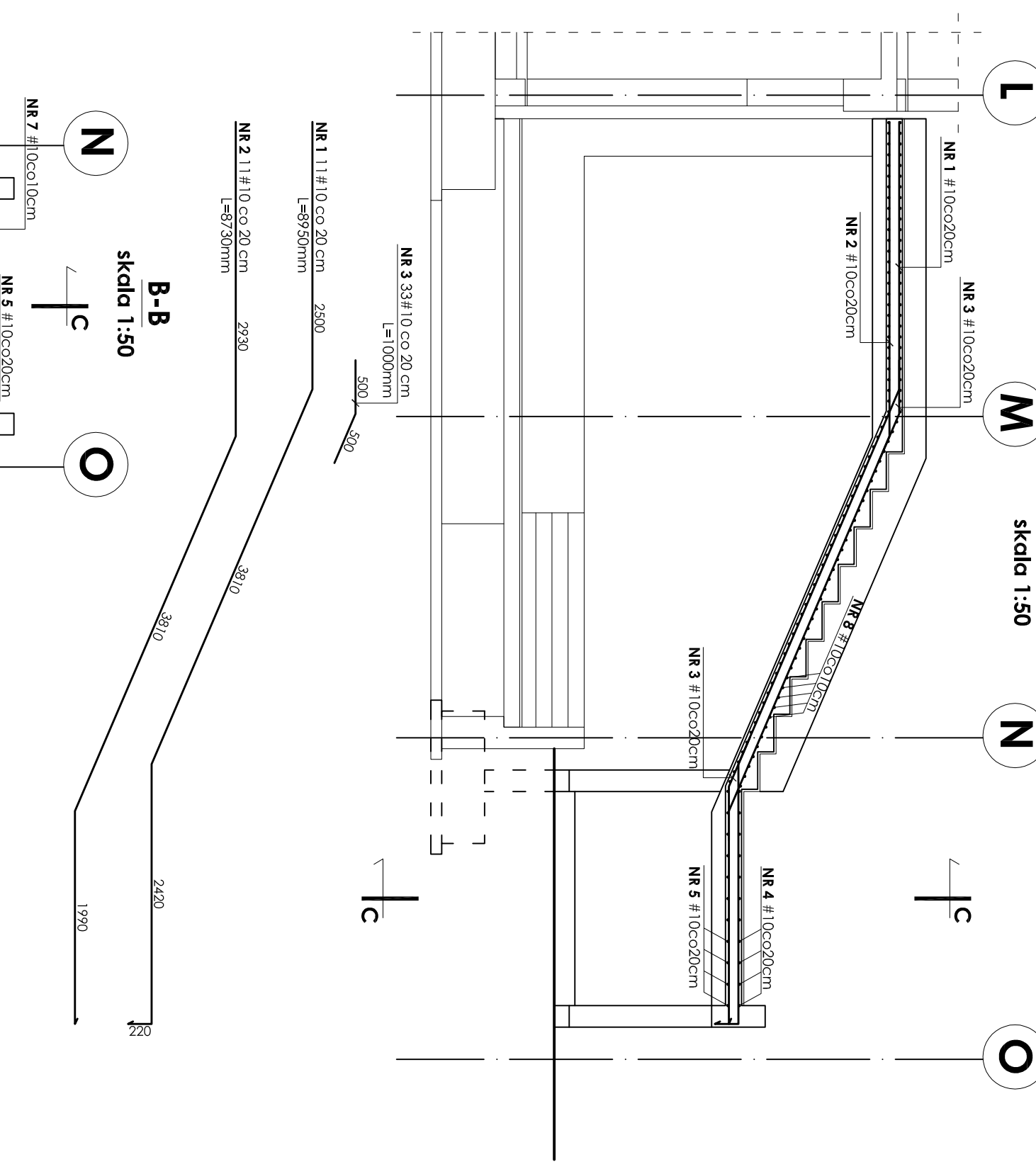
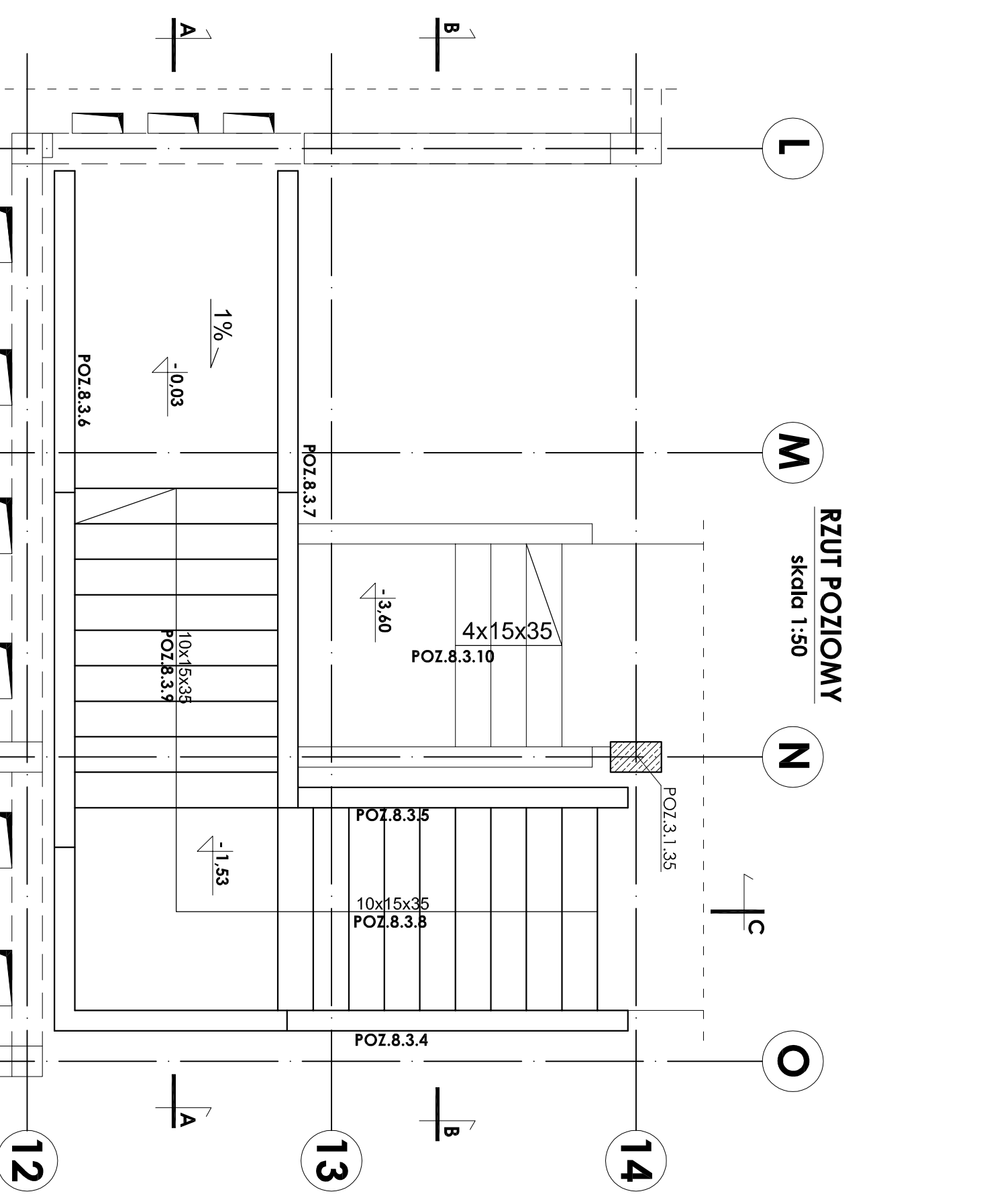


SCHODY ZEWNĘTRZNE
POZ.8.3.8 I POZ.8.3.9
ZBRÓJENIE
skala 1:50



Beton B25
Stal # A-III (BST-500S)
Stal Ø A-0 (St0S)

INWESTOR:		GMINA STRZEŁIN	
		57-100 STRZEŁIN, UL. ZABKOWICKA 11	
TEMAT:			
BUDOWA KRYTEJ PŁYWAJNI W STRZEŁINIE PRZY UL. OKULICKIEGO WRAZ Z TECHNOLOGIAMI I INSTALACJAMI WENETRZYJNYMI, PARKINGIEM I PODŁĄCZENIEM DO DRÓG, CHODNIKAMI, PRZYŁĄCZAMI, WODOCIĄGOWYM, KANALIZACYJNYM (SANITARNYM, DESZCZOWYM), ELEKTROENERGETYCZNYM, GAZOWYM, ELEMENTAMI MAŁEJ ARCHITEKTURY NA DZIAŁKACH EWID. O NUMERACH: 2/1, 2/3, 2/4, 1/1, OBR. MIASTO STRZEŁIN, JEDN. EWID. 021704_4			
ZESPÓŁ PROJ.:			
NAZWISKO	NR URZ.	DATA	PODRZ.
PROJEKTANT:	117/82	02.2009	BRANŻA KONSTRUKCJA
OPRACOWAŁ:	117/82	02.2009	RECENZENT
INŻ. TOMOŚZ ŚWIEC	02.2009		SCHODY ZEWNĘTRZNE
INŻ. BOROŚZ LUDOMIŚKI	143/2002	02.2009	POZ.8.3.8 I POZ.8.3.9
STADIUM	PROJEKT WYKONAWCZY		ZBRÓJENIE
Podobliki:	NR PROJ.	KP/1002/B/08-PW	
Architektoniczno - konstrukcyjna	NR RYS.	B-11/3/9	
INŻ. ARTUR LUDOMIŚKI	REWIZJA		
Katowice, ul. Wrocławska 53			
tel (12) 632-93-73			
fax (12) 632-93-56			
tel./fax (01 2) 648-07-59			

Wszelkie prawa autorskie zastrzeżone. Za szczegółowymi uwagami i pytaniami proszę skontaktować się z biurem projektowym. DZIĘKUJĘ ZA ZAUFANIE. Wszelkie zmiany i poprawki należy zgłaszać pisemnie. Każde wykończenie musi być zgodne z projektem.